

Métodos de ID Bacteriana

API
BIOLOG
FAME
VITEK
ARDRA
tRFLP
BOX/REP PCR

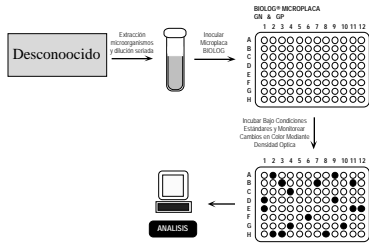
API

- Tirilla plástica
- Aprox. 20 pruebas bioquímica
- Inspección manual
- Código numérico
- ID bacteriano (especialmente entéricas)

BIOLOG

- Microplacas 95 fuentes de carbono
- Tetrazolium: indicador de actividad microbiana
- Perfil de utilización de fuentes de carbono
- Comparación computarizado Banco de datos
- ID bacteriano

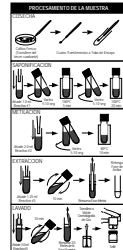
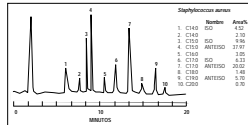
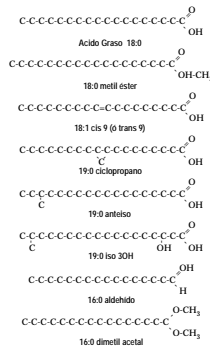
BIOLOG



FAME

“Fatty acid methyl ester”

- Perfil de los ácidos grasos de la membrana (tipo y abundancia de cada ác. Graso)
- Extracción, metilación, análisis por cromatografía de gas (GC)
- Sensible al estado fisiológico del organismo
- ID bacteriano



FAME

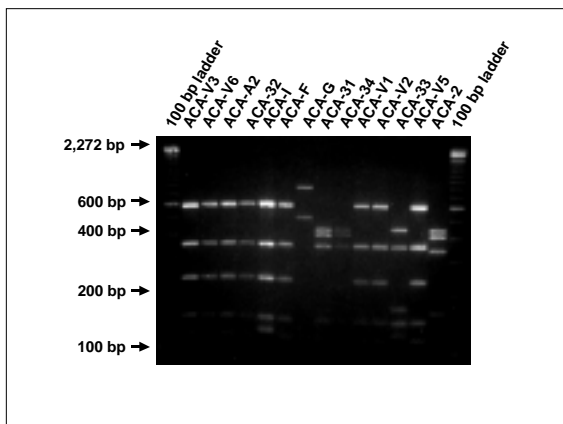
VITEK

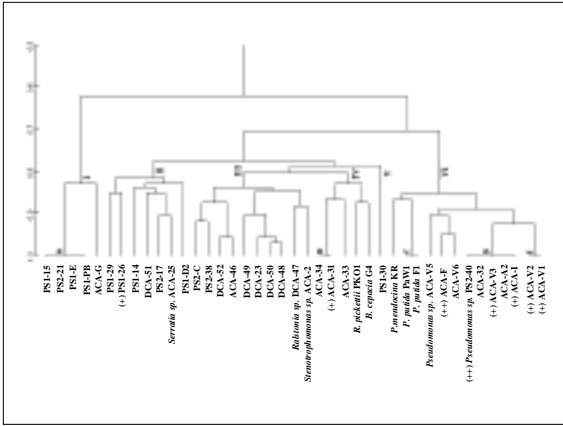
- Método rápido y costoso
- Tarjetas con pruebas bioquímicas
- Incubación y análisis (banco de datos) simultáneo
- ID bacteriano (2-24 hrs)

ARDRA

“Amplified ribosomal DNA restriction analysis”

- Amplificación del 16S rDNA
- Corte con enzimas de restricción
- Electroforesis de agarosa
- Análisis de la tipificación genética





tRFLP

“terminal restriction fragment length polymorphism”

- Variante de ARDRA, pero con primordios fluorescentes
- Permite describir composición bacteriana en comunidades
- Utiliza

BOX/REP PCR

- Método rápido de tipificación genética
- Amplificación de DNA entre regiones repetitivas
- Permite distinguir a nivel de cepas bacterianas

