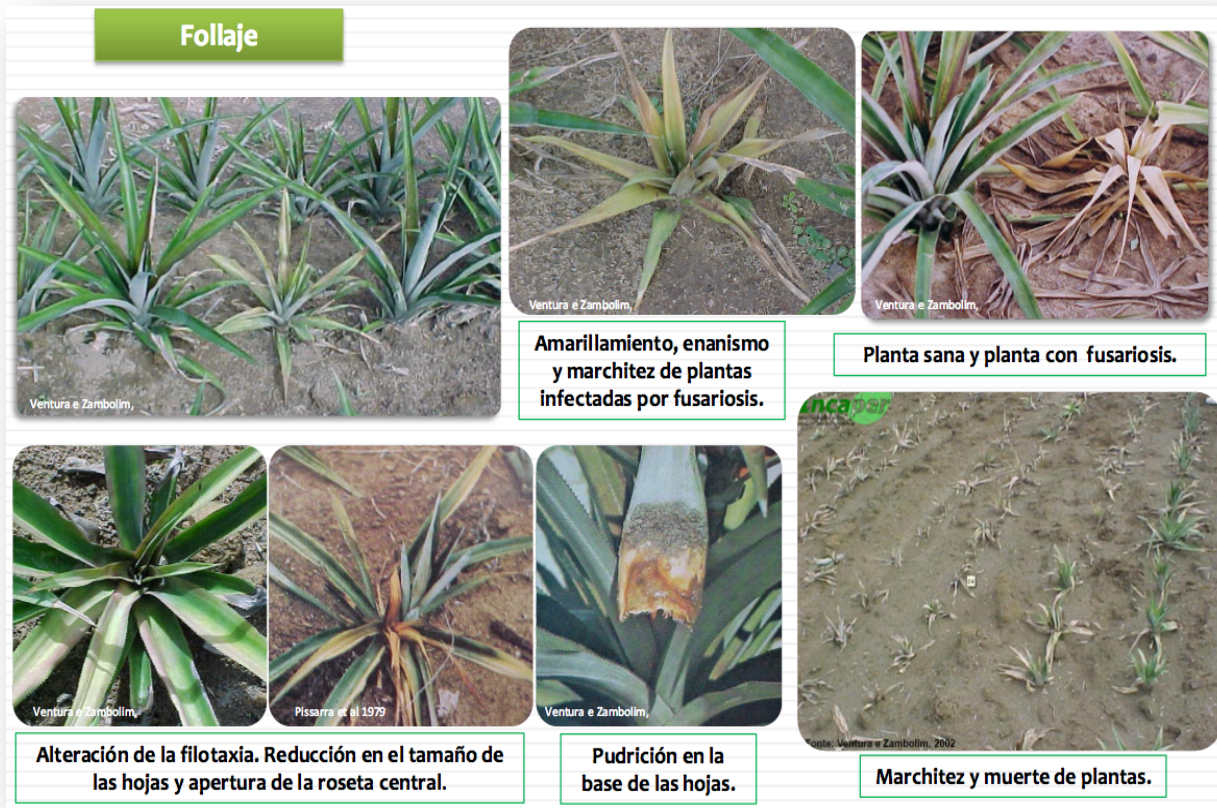


FUSARIOSIS DE LA PIÑA

Fusarium guttiforme

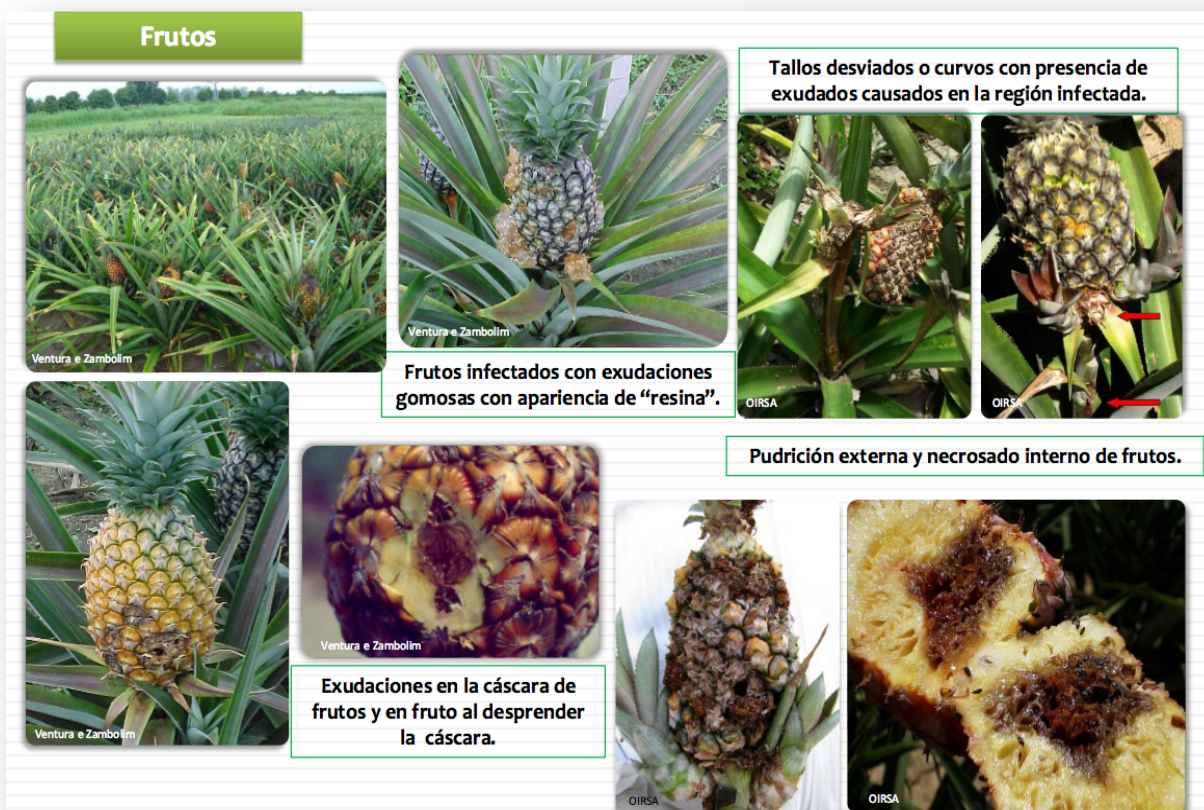
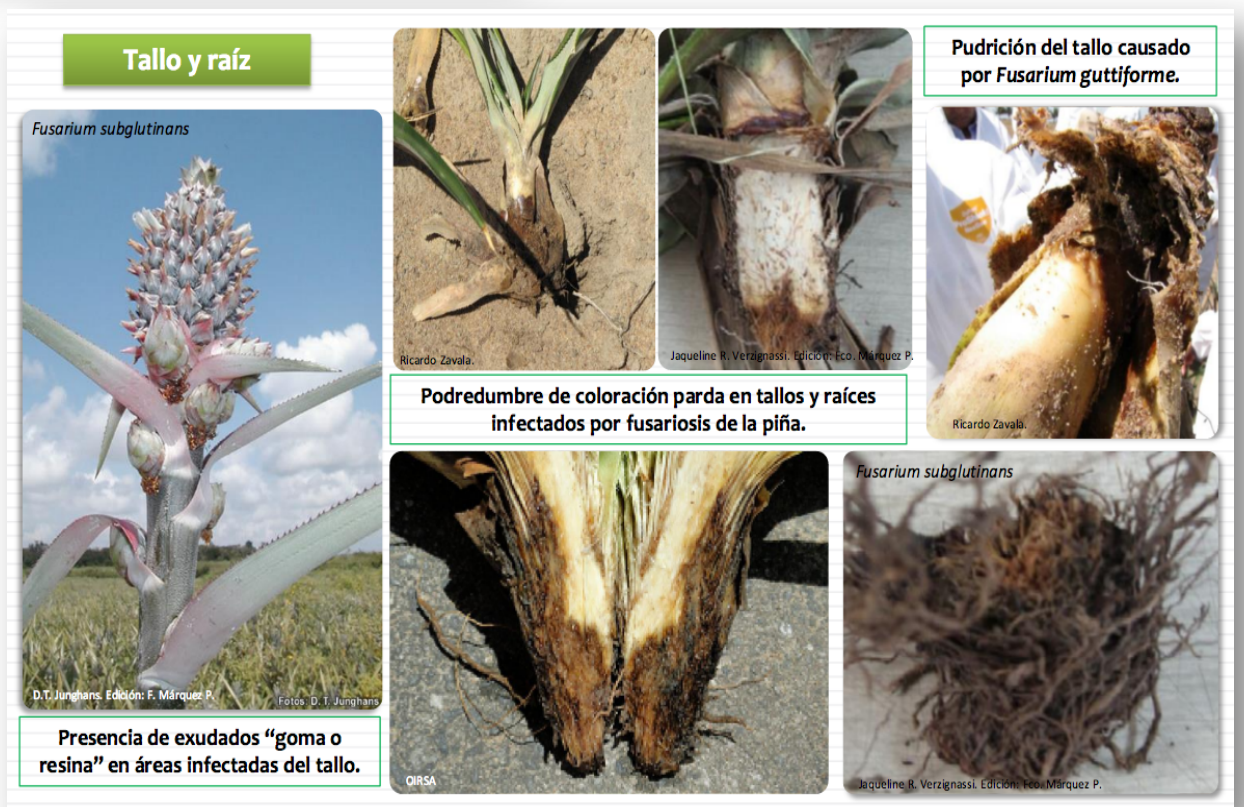
Wanda Almodóvar
Catedrática a/c Clínica de Plantas
Servicio de Extensión Agrícola



La fusariosis de la piña es causada por el hongo *Fusarium guttiforme* (Nirenberg y O'Donnell, 1998). Esta enfermedad es considerada la mayor amenaza para el cultivo de la piña mundialmente. Afecta la fruta, rebrotes, coronas y la planta en general. Si se presenta en etapas tempranas del cultivo, destruye la planta completamente. Las principales variedades comerciales de piña para exportación son susceptibles a este patógeno. La variedad MD-2 es altamente susceptible. Una vez infectada la siembra es poco probable que esta pueda recuperarse y producir frutos mercadeables. La enfermedad fue reportada por primera vez en Brasil y más tarde en Argentina, Paraguay, Bolivia, Chile y Uruguay. **Esta enfermedad NO se ha reportado en Puerto Rico.**

Dispersión:

- Una vez establecido en un área, el hongo puede ser diseminado por el viento, lluvia, insectos y principalmente al transportar material vegetativo infectado.
- El hongo sobrevive en los desechos vegetales de piña que se dejan en el campo.
- Las flores son la principal vía de entrada, en las lesiones ocasionadas por la alevilla *Strymon megarus* (*Thecla basilides*). La alevilla deposita los huevos sobre las flores y las larvas se introducen en la flor para alimentarse. La larva hace un orificio al salir del fruto que sirve de entrada a hongos o bacterias. **Este insecto NO se ha reportado en Puerto Rico.**
- El hongo no sobrevive en el suelo.



Control y Prevención:

- El manejo más efectivo donde la enfermedad está presente es el uso de variedades tolerantes.
- Todo material de propagación de bromelias y piña (hijuelos, rebrotes, semillas y coronas) que se importen, debe cumplir con las medidas fitosanitarias correspondientes.
- No se recomienda introducir o trasladar artesanías o partes secas de plantas, en maletas, prendas personales, donde puede estar presente el hongo.
- No deben sembrarse plantas de piña y bromelias si no se conoce su procedencia o presentan síntomas de cualquier enfermedad.
- En las fincas se deben lavar y desinfectar los utensilios, equipo e instrumentos de labranza utilizados, así como el calzado y ropa que se utilice después de cada jornada de trabajo.

Referencias:

- Fusariosis de la Piña. *Fusarium guttiforme*. <http://visar.maga.gob.gt/visar/files%20/Pinna.pdf>
- Guía para la identificación y daños de fusariosis de la piña. (*Fusarium guttiforme*). SAGARPA, SENASICA. <http://www.cesaveson.com/files/docs/campanas/vigilancia/fichas%20y%20guias/GUIAfusariosisdelaPiñaMAYO15.pdf>

Créditos Fotos: SENASICA-DGSV-CNRF-Maritza Juárez Durán, OIRSA, Jacobs *et al.* (2010); Lima *et al.* (2010), Jaqueline R. Verzignassi, Ricardo Zavala, 2012, Ventura & Zambolim, 2002.