

Universidad de Puerto Rico
Recinto Universitario de Mayagüez
Decanato de Asuntos Académicos

Centro de Cómputos

WINDOWS 95

Por: Reinaldo López y Lisette Lugo
Unidad de Servicios al Usuario

Windows 95

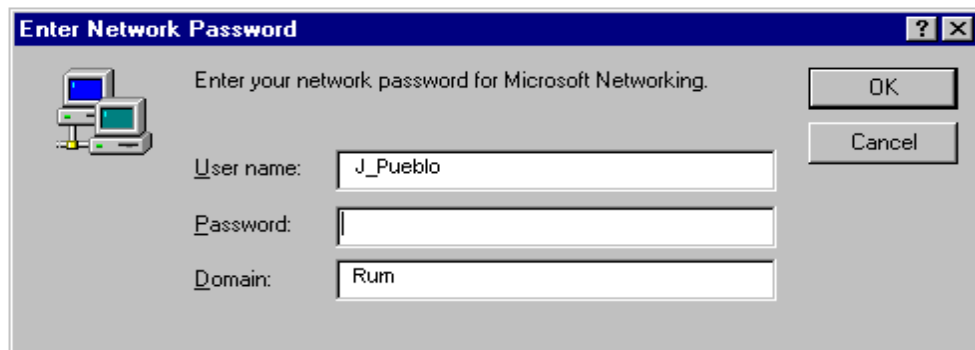
Bienvenido a Windows 95. Windows 95 es un sistema operativo que utiliza un ambiente gráfico para facilitarle la vida al usuario. Este programa controla las actividades de la computadora, tales como la impresora, el monitor y el modem; además, ejecuta los programas que estén instalados en su computadora. Este sistema no depende del sistema DOS, ya que Windows 95 es en sí el mismo sistema operativo.

Este es un manual introductorio a Windows 95 para instruir al usuario en los conceptos básicos. Les muestra cómo utilizar las aplicaciones más comunes de Windows 95 y le provee de ideas (*tips*) para ayudarle en su trabajo.

Si usted desea explorar Windows 95 con más detenimiento o aprender más sobre algunos aspectos técnicos de éste sistema, el tópico titulado “¿Cómo obtener ayuda?” le llevará a otras fuentes de información.

¿Cómo entrar a Windows?

Al encender su computadora, ésta automáticamente entrará a la pantalla principal de Windows 95. En el caso de que la computadora esté dentro de una red de comunicación (*Network*), le pedirá que se conecte a la red (*log on*) solicitando un nombre de usuario (*username*) y una contraseña (*password*), así podrá acceder los recursos de la red. Si usted no desea indicar una contraseña, no escriba nada en la ventana de la contraseña y presione *OK*.



De entrar a una red y de ser la primera vez que accesa Windows 95, el sistema le pedirá una confirmación de su contraseña, en este caso escriba la misma contraseña.

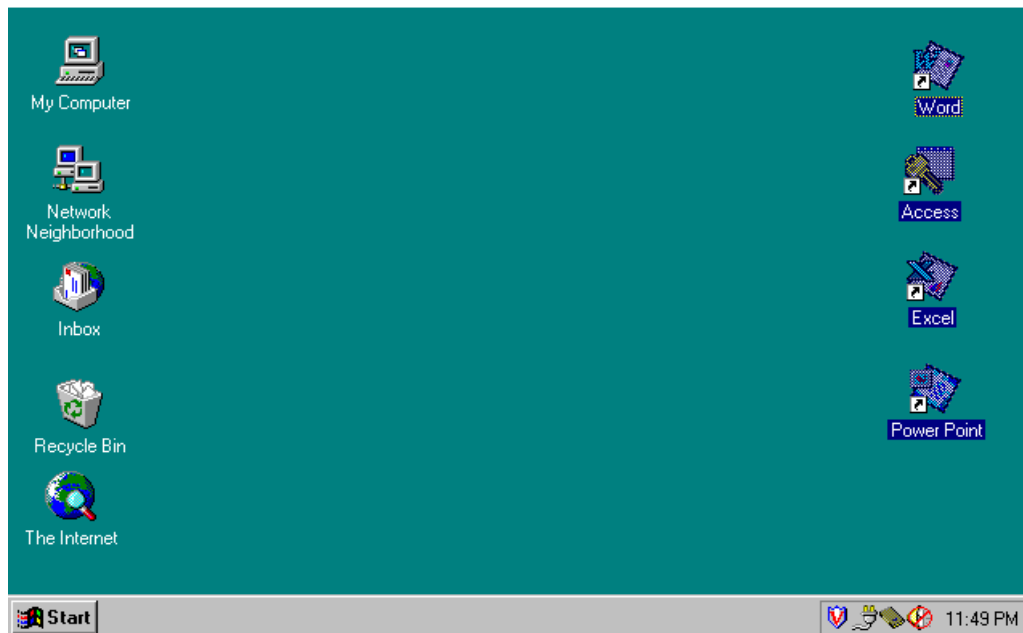
Utilizando el ratón

El ratón (*mouse*) es la mano derecha del usuario. Esta herramienta nos permite seleccionar y mover objetos en la pantalla de Windows 95.

Para poder acceder o utilizar un programa se debe mover el ratón para que el apuntador o flecha esté sobre la opción que usted desea activar. Una vez allí, presione el botón izquierdo del ratón dos veces consecutivas (*double click*) y así comenzará a correr la aplicación seleccionada.

En adición, el botón izquierdo del ratón nos permite seleccionar iconos y mover de un lugar a otro algunos cartapacios (*folders*) o programas en las ventanas de Windows 95. Por otro lado, el botón derecho se utiliza para acceder presentar el menú de propiedades del objeto que estemos apuntando en ese momento.

El Desktop



El Desktop es la primera pantalla con la que usted tendrá contacto. Es la pantalla inicial de Windows 95 en la cual usted podrá ver varios iconos. Los iconos son símbolos gráficos que aparecen representando una aplicación de los programas de Windows 95.

Varios componentes de Desktop son:

My Computer

Permite la entrada a otra ventana que contiene todos los archivos que están guardados en carpetas (*folders*) y acceso a los discos de la computadora (A, B, CD-ROM). Es aquí donde podrá hacerle cambios a la configuración de algunas aplicaciones y de la máquina.

Recycle Bin

Este icono es lo que le llaman el Zafacón. Aquí van a parar todos los archivos y cartapacios que uno borra de la máquina. Esta opción es una aplicación efectiva ya que nos provee una ayuda de protección para asegurar no perder los archivos que uno en ocasiones borra por equivocación.

Short Cuts

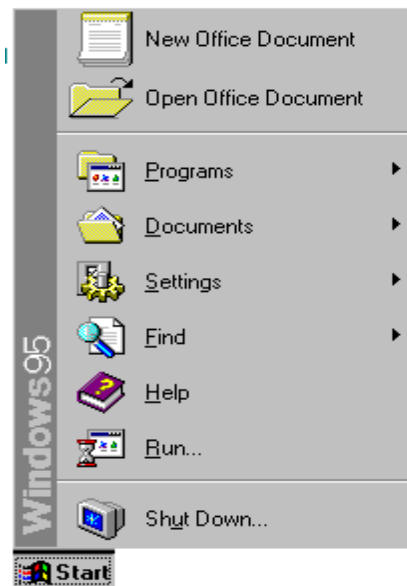
Son iconos que le dan acceso directo a programas o utilidades de Windows 95, tales como Word, Excel, Access y Power Point. Estos iconos pueden ser creados por el usuario y son recomendables con aquellos programas que se utilizan con mucha regularidad.

Taskbar

El barra horizontal localizada en la parte inferior de la pantalla de Windows 95. Siempre que utilice un programa o abra una ventana, un botón o símbolo representativo del mismo aparecerá en el *Taskbar*. Para cambiar entre ventanas sólo tiene que seleccionar el símbolo de la ventana que desea acceder. Cuando cierra una ventana del programa en cuestión, el símbolo desaparecerá del *Taskbar*.

Start

Cuando usted selecciona el botón de *Start* podrá ver un menú que contiene todo lo que usted necesita para comenzar a usar Windows 95.



Programs - Muestra una lista de los programas que usted puede utilizar y que están instalados en su computadora.

Documents - Muestra una lista de documentos que usted a utilizado anteriormente.

Settings - Presenta una lista de los componentes del sistema que usted puede modificar.

Find - Se utiliza para poder encontrar los archivos, directorios, subdirectorios o mensajes electrónicos en su computadora.

Help - Podrá usar esta opción cuando desee ayuda en cuanto al contenido, definición u otra información que usted necesite para utilizar Windows 95.

Run - Se utiliza para entrar o comenzar con un programa o abrir una carpeta (*folder*).

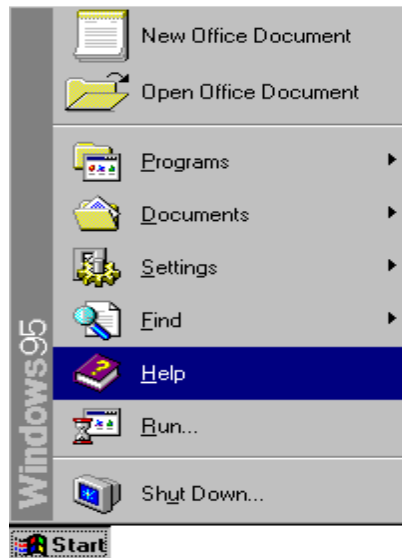
Shut Down - Este comando es utilizado para asegurarse de que su computadora está lista para ser apagada o para hacer un *Reset* de la misma.

Dependiendo de su computadora y de las opciones que usted seleccione podrá observar otras alternativas en los menus.

¿Cómo obtener ayuda?

Windows 95 nos brinda la opción de ayuda, la cual es esencial para aprender y utilizar Windows 95. Existen dos tipos de ayuda, uno es sobre un procedimiento en específico y el otro nos da información sobre lo que vemos en la pantalla.

Para obtener ayuda, oprima el botón de *Start* y luego sobre la opción de *Help*. Aparecerá una lista de tópicos. Aquí usted tendrá tres maneras de obtener ayuda:



1. Por contenido (*Content*). Los tópicos se agrupan por tema (siga las instrucciones en su pantalla). Algunos tópicos contienen palabras de color verde subrayadas, si presiona el botón izquierdo del ratón sobre éstas podrá obtener una definición del término.
2. Por índice (*Index*) - Los tópicos aparecen en orden alfabético. Para llegar más rápido al tópico que desea puede escribir las primeras letras del tópico sobre el cual desea información y esto lo llevará al índice de ese tema.

3. Para obtener tópicos utilizando una palabra o frase utilice *Find*.

¿Cómo obtener ayuda de un *item* específico?

Para obtener información sobre un *item*, en la caja de diálogo presione el botón izquierdo del ratón sobre el signo de pregunta ?, luego presione el botón nuevamente sobre el *item*. Aparecerá una cajita con la información solicitada. Sólo tiene que presionar el botón del ratón sobre la caja para que ésta desaparezca.

Recuerde que cuando usted utiliza la opción de *Help* con *Start* ésta ofrece ayuda general para Windows 95. Cuando usted lo abre desde un programa como Word o Excel el comando *Help* ayuda para ese programa en particular.

Además de éstas utilidades que tiene Windows usted puede recurrir a los manuales, libros y CD de Windows, tales como: *Introducing Microsoft Windows 95* y el *CD Microsoft Windows 95 Resource Kit*. O visitar la página de Windows 95 en el Internet en la dirección: <http://www.windows95.com>.

Trabajando con el menú

El menú es un grupo de comandos. Generalmente comienza con la instrucción *File* seguida de la instrucción *Edit* y de otras instrucciones de acuerdo a la aplicación que se esté usando, pero siempre finalizando con el comando de *Help*.

Para entender el menú hay ciertos símbolos importantes que usted debe conocer:

- Letras de selección - Son letras que aparecen subrayadas dentro de una palabra. Si presiona la tecla de esa letra será lo mismo que seleccionar ese comando con el ratón.
- *Shortcut keys* - Aparecen a la derecha del menú. Estas permiten usar los comandos sin tener que ir al menú. Generalmente, se utilizan las teclas ALT, CTRL o SHIFT combinadas con otra tecla.
- *Right Point Arrow* - Es una flecha que aparece al lado derecho del comando. Esta indica que si se escoge esa opción aparecerá otro menú.
- Marcas de cotejo (*Check Marks*)- Aparecen a la izquierda de la instrucción. Este indica que la instrucción está activa. Si presionamos el botón izquierdo del ratón sobre ésta instrucción desaparecerá la marca de cotejo indicando que la instrucción no está activada.

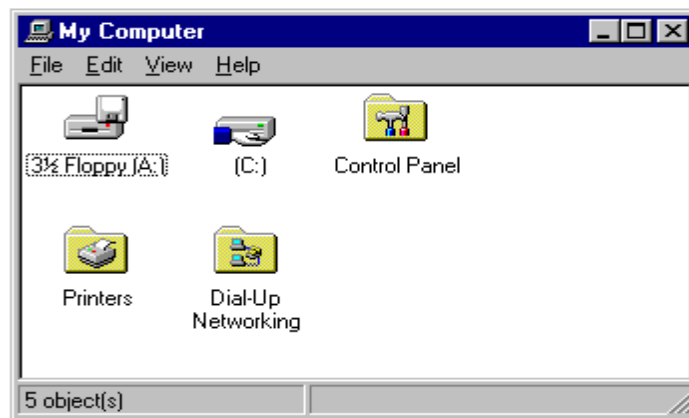
Para seleccionar una instrucción o comando del menú, ubique la flecha del ratón en el menú que desea activar y presione el botón izquierdo del ratón una sola vez.

Funciones básicas de las ventanas

Una ventana es un área de trabajo donde aparecerán las carpetas (*folders*) de las diferentes aplicaciones, iconos y archivos. Esta contiene varios componentes que mayormente serán los mismos de las demás aplicaciones. Estos componentes le facilitan al usuario el trabajo que ha de realizar. Para abrir una ventana se debe presionar dos veces consecutivas el botón izquierdo del ratón sobre el icono a ser utilizado.

Entre los componentes básicos que se encuentran en las ventanas de Windows 95 están:

- Línea de título - Ubicada en la parte superior de la ventana. Identifica el programa o la aplicación que está siendo utilizada.
- Barra de menú - Contiene las opciones *File*, *Edit*, *View*, *Help* y otras.
- Menú - Cuando se selecciona una de las opciones de la Barra de Menú, aparecerá otro menú con otra serie de comandos como: *Restore* (Restaurar), *Move* (Mover), *Minimize* (Mínimizar), *Maximize* (Máximizar), *Close* (Cerrar), *Create Shortcut* (Crear Short Cut), etc.



- Botones de acción rápida
 - ▢ Mínimizar - Disminuye el tamaño de una ventana que no está siendo utilizada en el momento, pero que va a ser usada en breve. La ventana desaparecerá de la pantalla, pero permanecerá activa y se podrá acceder si se va al *Taskbar*.
 - ▣ Máximizar - Aumentar el tamaño de la ventana. Mayormente es para que la ventana ocupe toda la capacidad de la pantalla.
 - ▤ Restaurar - Es utilizado para que la ventana que se ha máximizado vuelva a su tamaño anterior y así se puedan ver otras ventanas.
 - ✕ Cerrar - Botón de acceso rápido para cerrar la ventana que se está utilizando.

Trabajando con *Recycle Bin*

Los archivos que usted borra son depositados en el *Recycle Bin*. Estos archivos no son removidos del disco duro hasta que usted no “vacie” el *Recycle Bin*, lo que significa que usted puede obtener archivos que borró por error.

¿Cómo recuperar archivos del *Recycle Bin*?

1. Presione dos veces consecutivas el botón izquierdo del ratón sobre el icono de *Recycle Bin*.
2. Seleccione el archivo que desea recuperar. Si interesa recuperar varios archivos mantenga presionada la tecla de CTRL mientras selecciona cada archivo.
3. Del menú de *File*, escoja la opción *Restore*.

¿Como vaciar el *Recycle Bin*?

1. Presione dos veces consecutivas el botón del ratón sobre el icono de *Recycle Bin*.
2. Seleccione del comando de *File* la opción *Empty Recycle Bin*.
3. Si interesa sacar sólo ciertos *items* del *Recycle Bin*, mantenga presionada la tecla de CTRL mientras presiona el botón del ratón seleccionando cada *item*.

¿Cómo inicializar un disco?

Los pasos a inicializar (*formatear*) un disco en Windows 95 son:

1. Coloque el disco en el la unidad (*drive*) correspondiente.
2. Presione dos veces consecutivas el botón izquierdo del ratón sobre el icono *My Computer*.
3. Seleccione el icono del disco que desea inicializar.
4. Del menú de *File*, escoja el comando *Format*.

¿Cómo determinar cuánto espacio hay disponible en el disco?

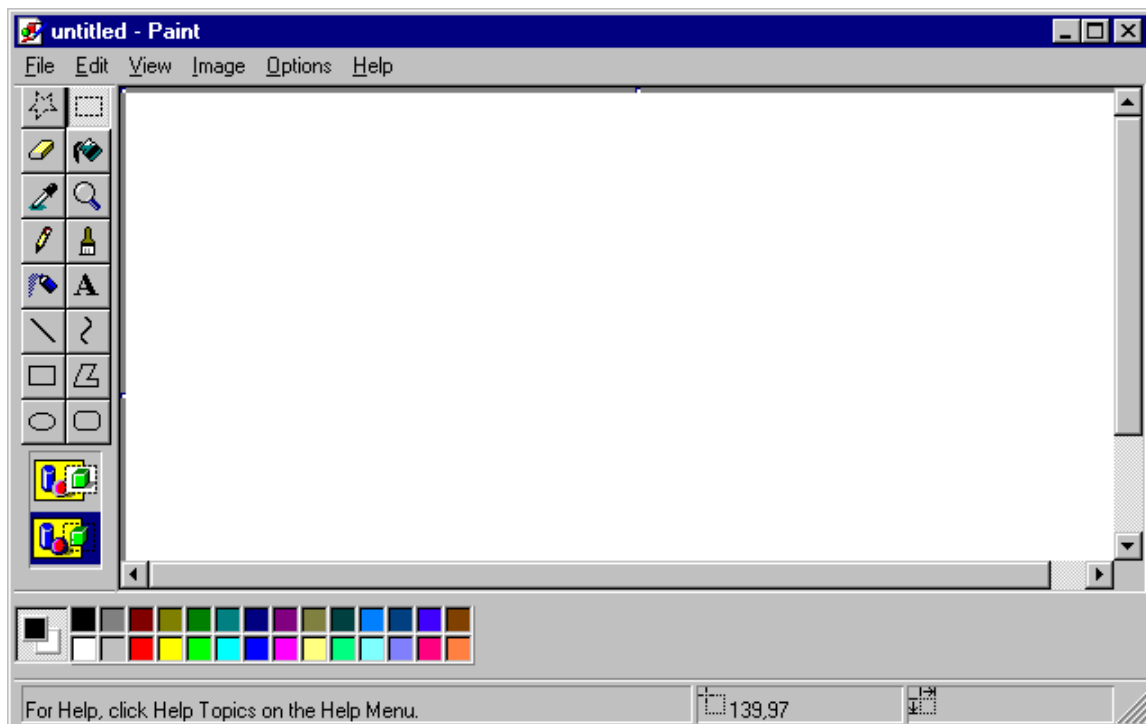
1. Presione dos veces consecutivas el botón izquierdo del ratón sobre el icono *My Computer*.
2. Seleccione el disco que quiere revisar oprimiendo el botón izquierdo del ratón.
3. Luego presione el botón derecho del ratón, aparecerá otro menú del cual escogerá *Properties*.
4. Aparecerá información indicando cual es la capacidad del disco, cuánto espacio está en uso y cuánto disponible.

Paint

La utilidad de Paint reemplaza el *Paintbrush* que encontramos en la versión 3.11 de Windows. Paint permite al usuario entre otras cosas: crear, modificar y ver fotos; añadir un dibujo de *Paint* a un documento; manejar dibujos o fotos que han sido *scaneadas*.

Para acceder Paint:

1. Seleccione el comando *Start* en el *Taskbar*.
2. Escoja la opción de *Programs*.
3. Seleccione *Accesorios*.
4. Presione el botón del ratón sobre Paint, allí aparecerá la siguiente pantalla.



Wordpad

Este es un editor de texto que se puede utilizar para crear y modificar documentos cortos. Wordpad posee variados estilos de letras y párrafos.

Para llegar a *WordPad*:

1. Oprima el botón izquierdo del ratón sobre el comando *Start* en el Taskbar.
2. Escoja la opción de *Programs*.
3. Seleccione *Accesories*.
4. Oprima el botón izquierdo del ratón sobre WordPAD y aparecerá la siguiente pantalla:

