

# RELACIÓN ENTRE EL PROMEDIO DE GRADUACIÓN: ESCUELA SUPERIOR VS COLEGIO DE INGENIERÍA

\* PARA LOS ESTUDIANTES ADMITIDOS DEL 2005 – 2015 \*



Preparado por:

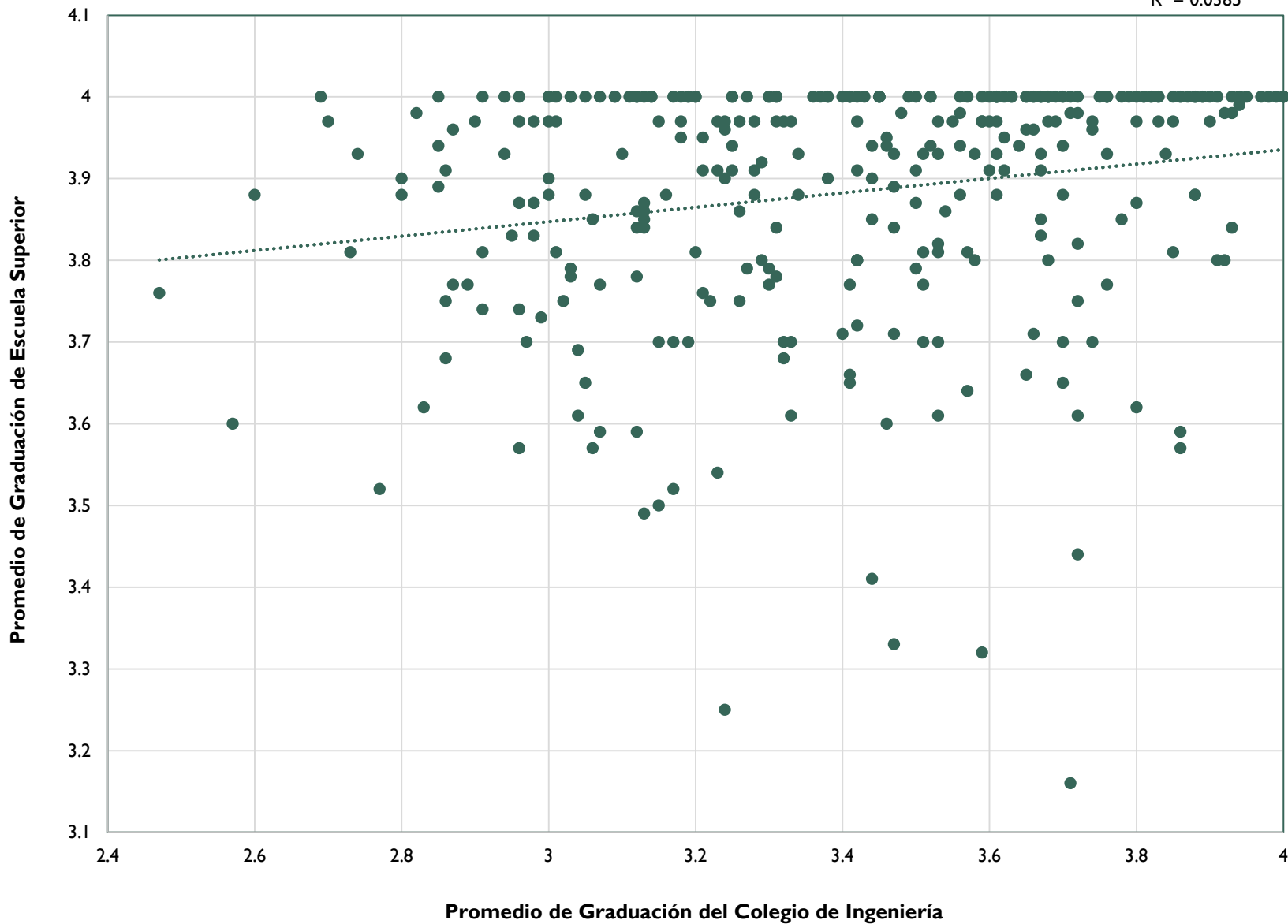
mayo/2016



# INGENIERÍA MECÁNICA

$$y = 0.0882x + 3.5827$$

$$R^2 = 0.0385$$

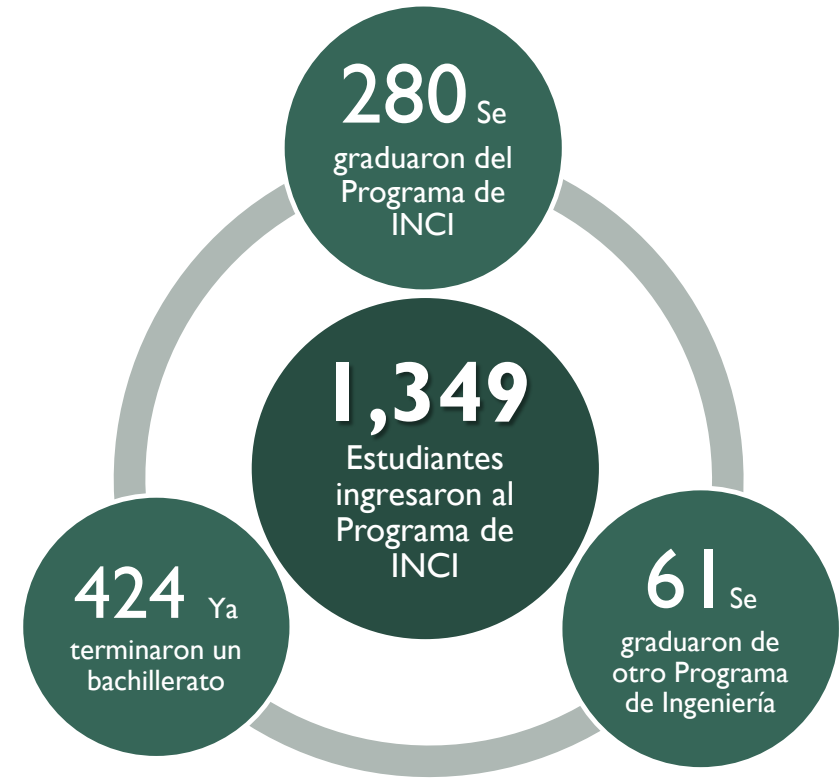
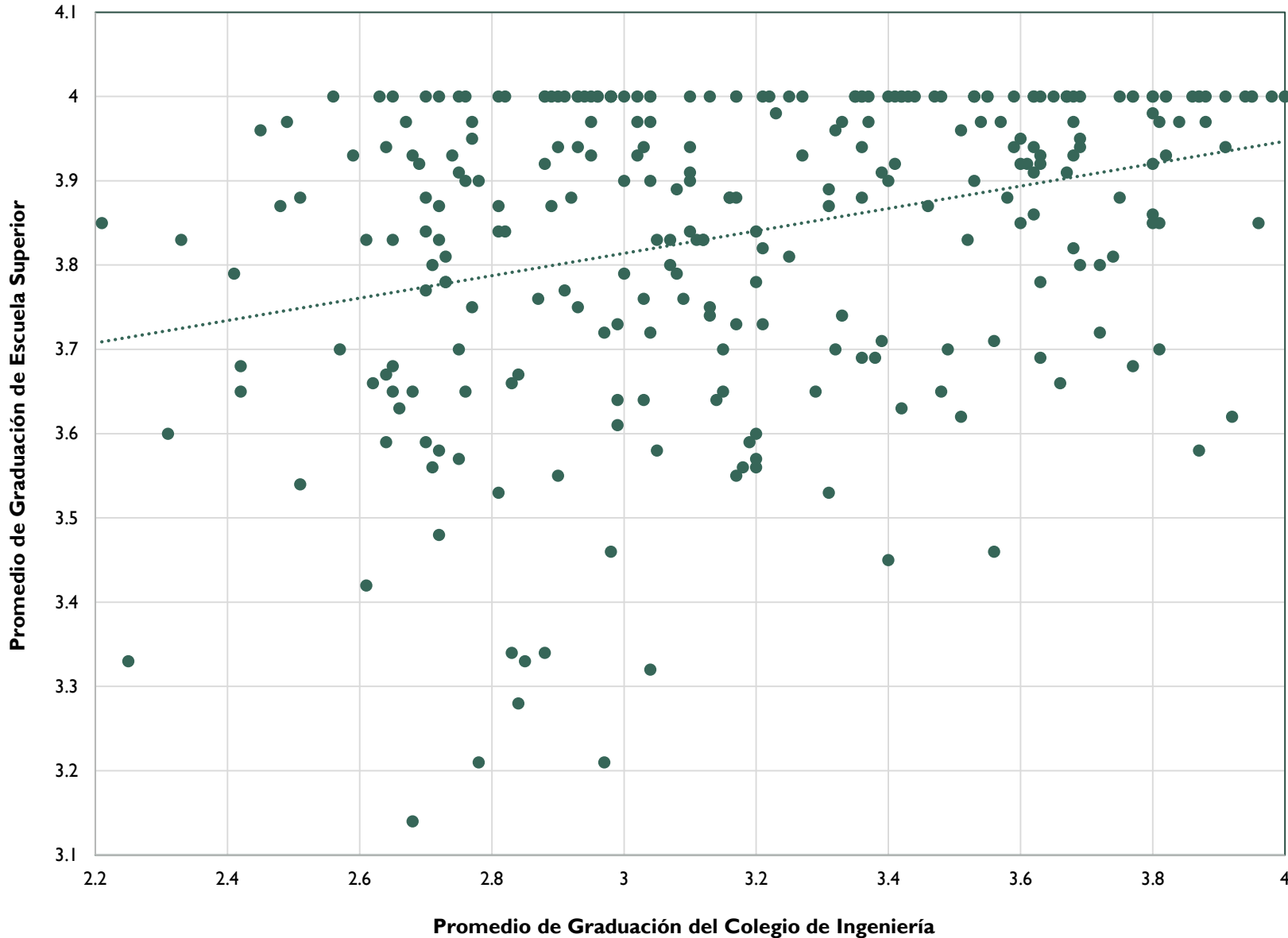


PROGRAMA	CANT.
Ingeniería Civil	4
Ingeniería de Computadoras	1
Ingeniería Industrial	5
Ingeniería Química	2
<b>Graduados de otra Facultad</b>	<b>46</b>

# INGENIERÍA CIVIL

$$y = 0.1329x + 3.4153$$

$$R^2 = 0.0968$$

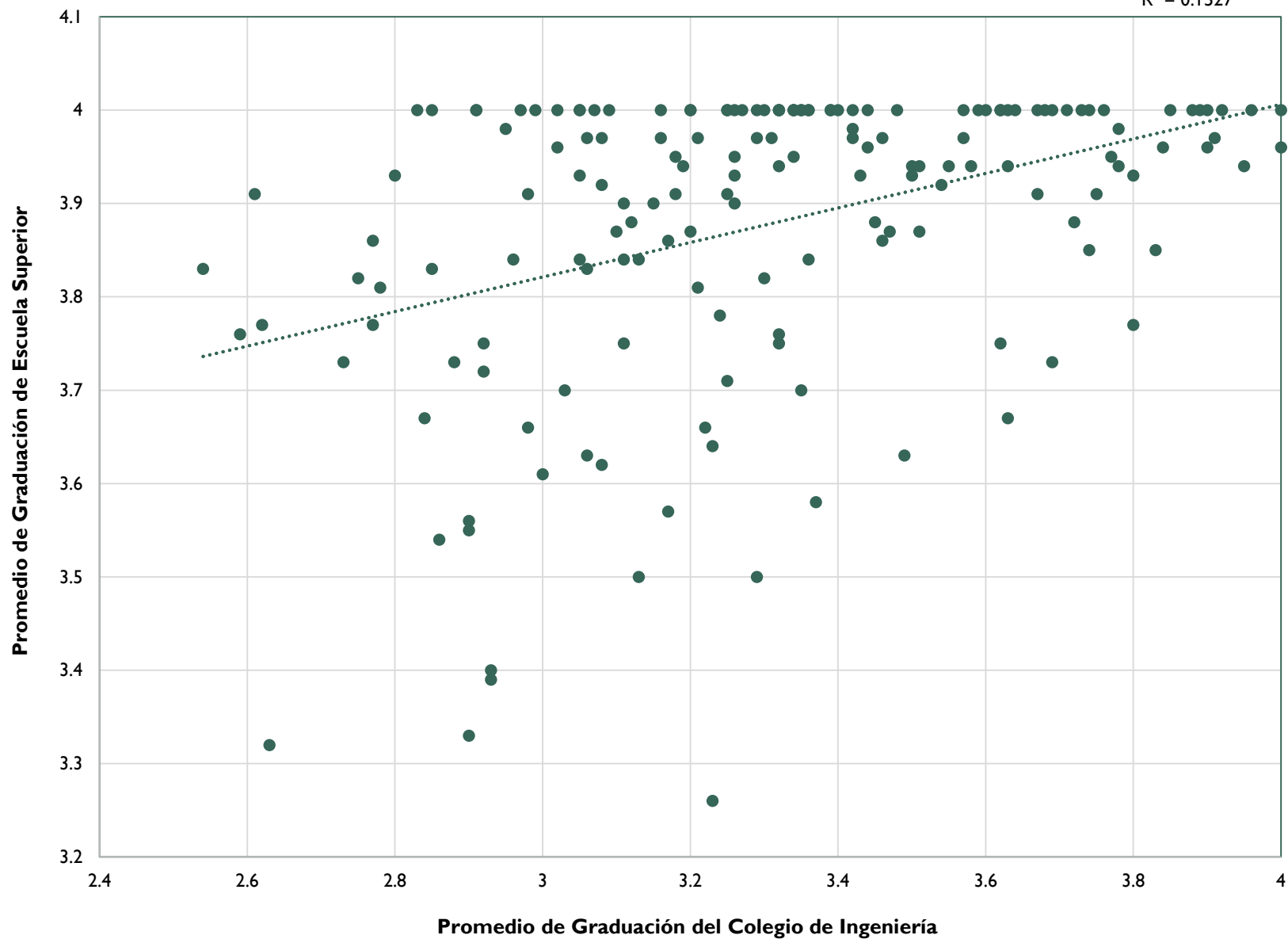


PROGRAMA	CANT.
Agrimensura y Topografía	9
Ingeniería de Computadoras	1
Ingeniería Eléctrica	6
Ingeniería Industrial	5
Ingeniería Mecánica	33
Ingeniería Química	7
<b>Graduados de otra Facultad</b>	<b>83</b>

# INGENIERÍA DE COMPUTADORAS

$$y = 0.1849x + 3.2665$$

$$R^2 = 0.1527$$

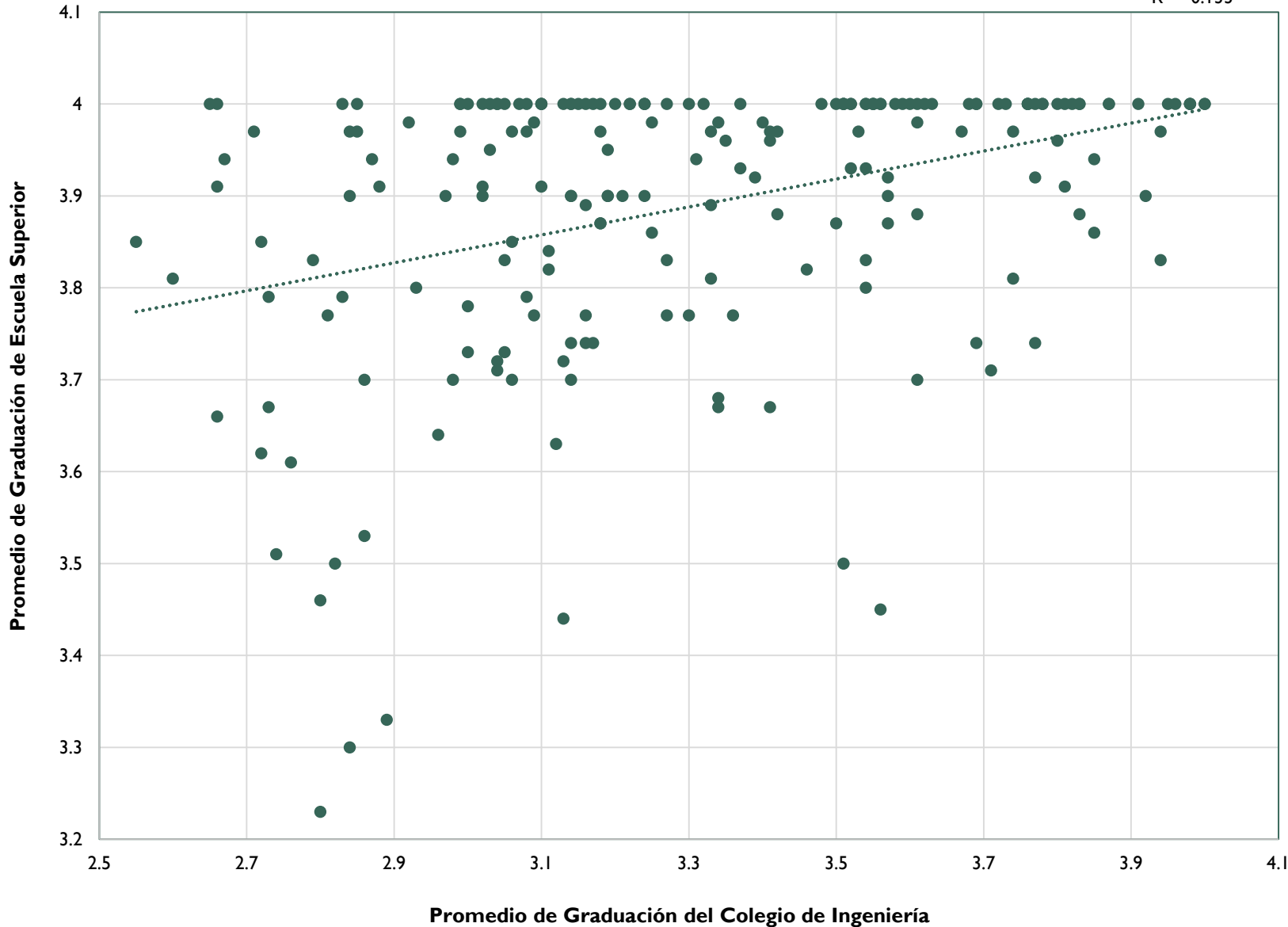


PROGRAMA	CANT.
Ingeniería Civil	2
Ingeniería Eléctrica	27
Ingeniería Industrial	9
Ingeniería Mecánica	4
Ingeniería Química	4
<b>Graduados de otra Facultad</b>	<b>55</b>

# INGENIERÍA ELÉCTRICA

$$y = 0.152x + 3.3861$$

$$R^2 = 0.133$$

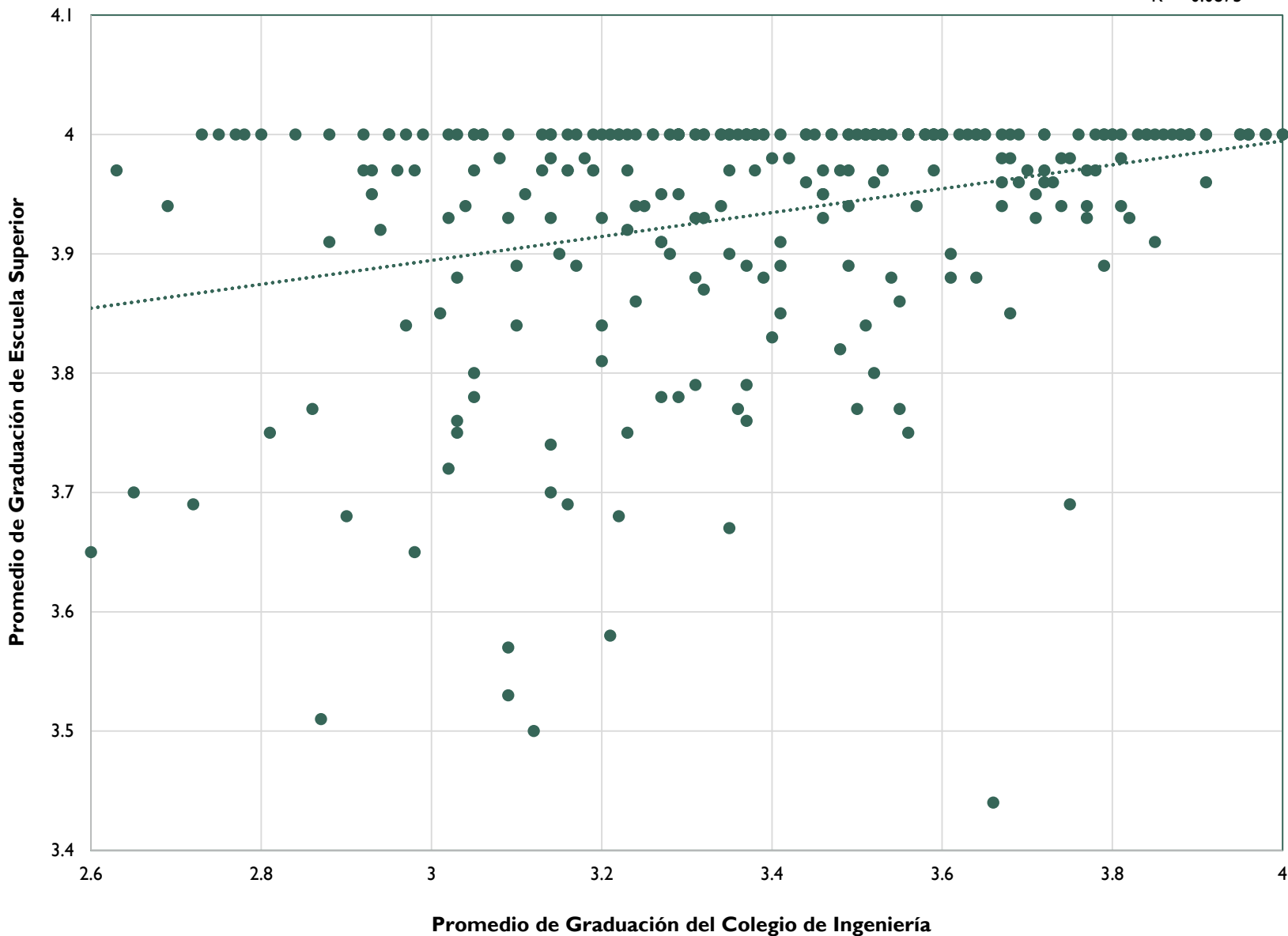


PROGRAMA	CANT.
Ingeniería Civil	2
Ingeniería de Computadoras	6
Ingeniería Industrial	5
Ingeniería Mecánica	14
Ingeniería Química	3
<b>Graduados de otra Facultad</b>	<b>35</b>

# INGENIERÍA QUÍMICA

$$y = 0.1002x + 3.594$$

$$R^2 = 0.0875$$

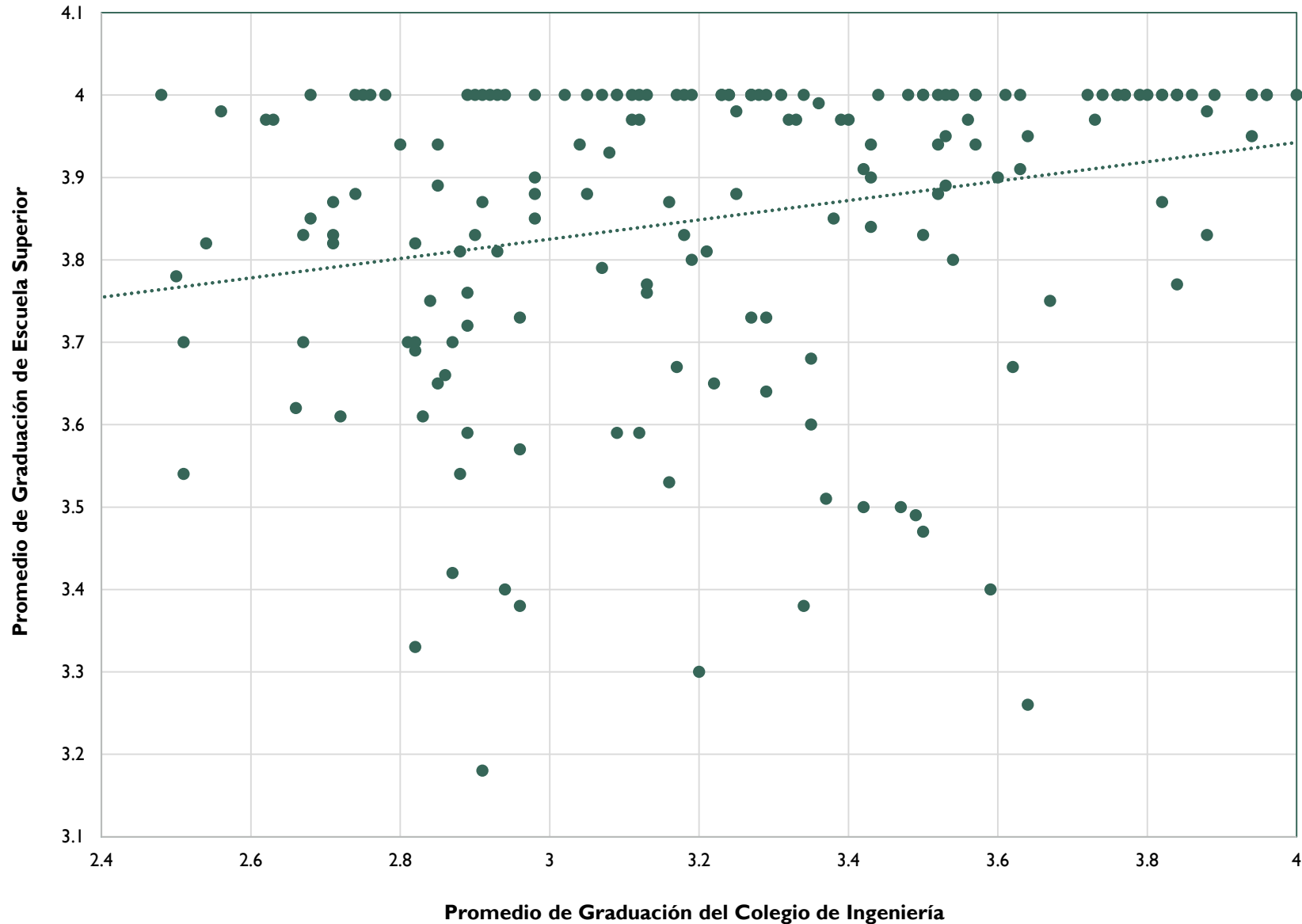


PROGRAMA	CANT.
Ingeniería Civil	4
Ingeniería Eléctrica	4
Ingeniería Industrial	6
Ingeniería Mecánica	4
<b>Graduados de otra Facultad</b>	<b>87</b>

# INGENIERÍA INDUSTRIAL

$$y = 0.1174x + 3.473$$

$$R^2 = 0.0612$$

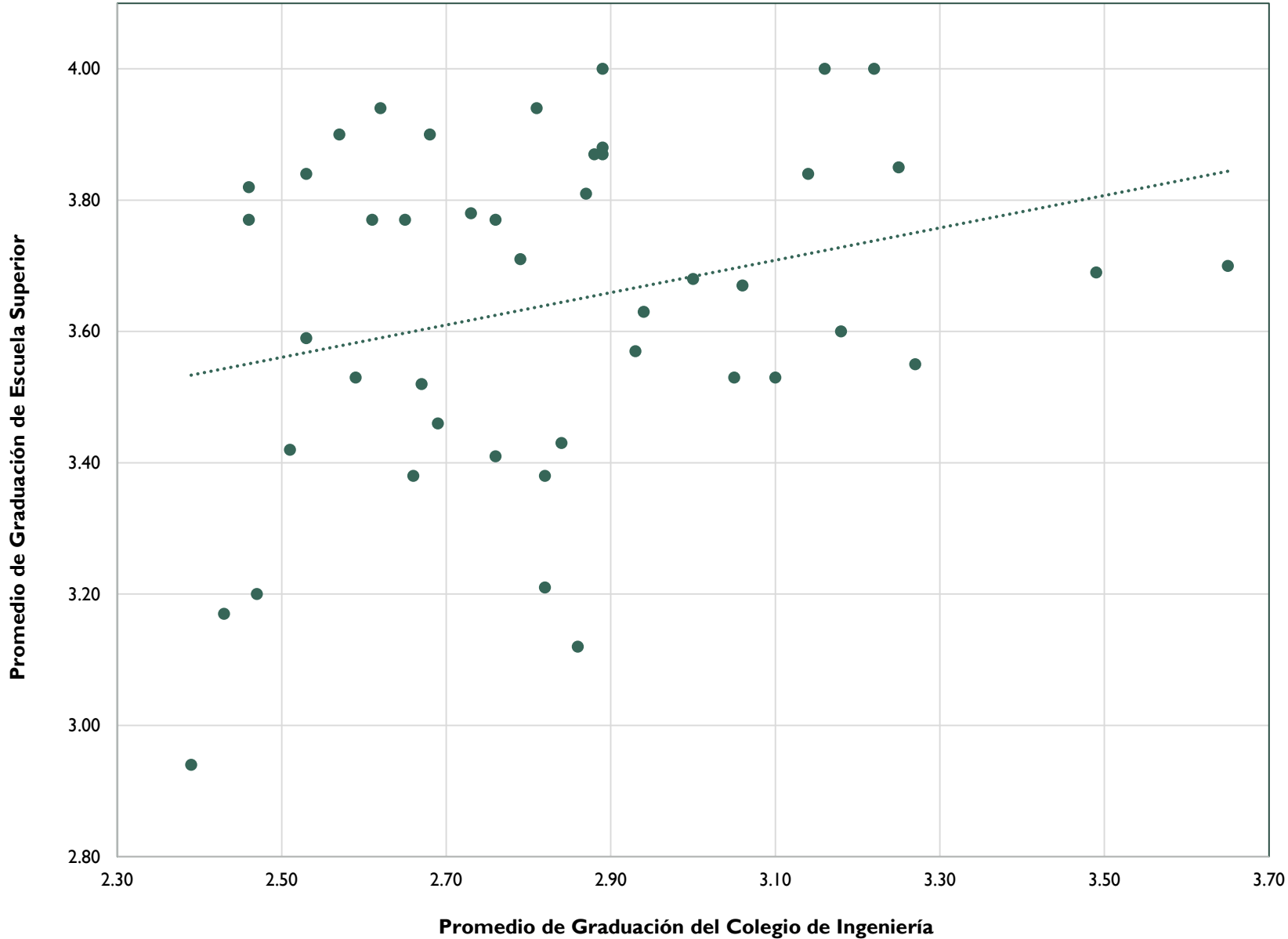


PROGRAMA	CANT.
Ingeniería Civil	5
Ingeniería de Computadoras	2
Ingeniería Eléctrica	4
Ingeniería Mecánica	21
Ingeniería Química	9
<b>Graduados de otra Facultad</b>	<b>54</b>

# AGRIMENSURA Y TOPOGRAFÍA

$$y = 0.2466x + 2.9442$$

$$R^2 = 0.0757$$



PROGRAMA	CANT.
Ingeniería Civil	33
Ingeniería de Computadoras	1
Ingeniería Eléctrica	3
Ingeniería Industrial	8
Ingeniería Mecánica	19
Ingeniería Química	7
<b>Graduados de otra Facultad</b>	<b>53</b>