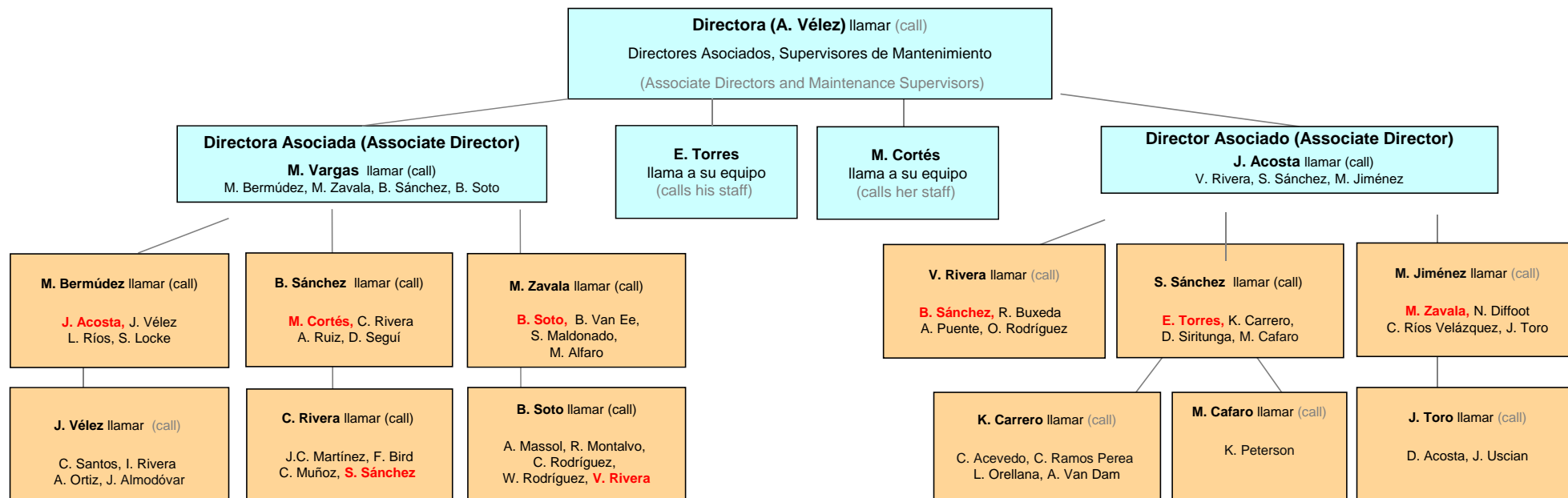


Esquema de Comunicación Durante Emergencias del Departamento de Biología (enero 2020)

Biology Department Emergency Communication Scheme (January 2020)



Recuerde tener a la mano los teléfonos de todas las personas en la línea de comunicación que le corresponde.

- Los investigadores son responsables de llamar a sus técnicos de investigación y a sus estudiantes.
(Researchers are responsible for calling their research personnel and students.)
- Los coordinadores de laboratorio son responsables de llamar a sus ayudantes de cátedra.
(Lab coordinators are responsible for calling their teaching assistants.)
- **En rojo** –Personas que se llamarán de forma redundante
(**In red** - people that are called redundantly)