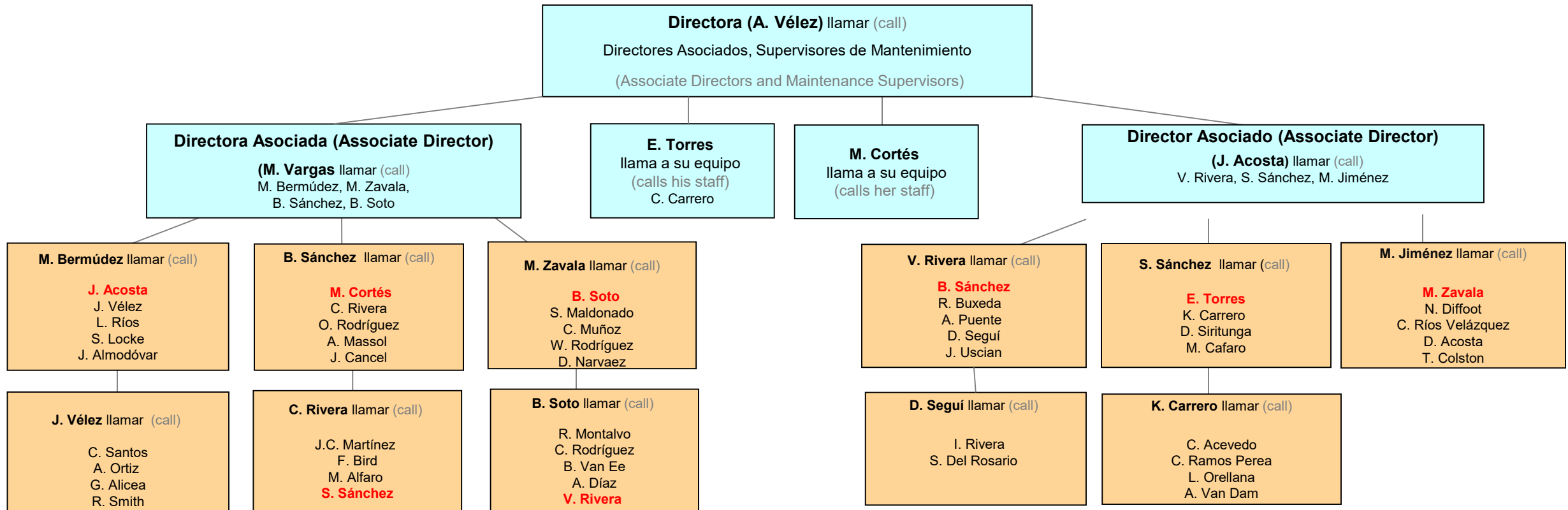


Esquema de Comunicación Durante Emergencias del Departamento de Biología (Agosto 2021)

Biology Department Emergency Communication Scheme (August 2021)



Recuerde tener a la mano los teléfonos de todas las personas en la línea de comunicación que le corresponde.

- Los investigadores son responsables de llamar a sus técnicos de investigación y a sus estudiantes.
(Researchers are responsible for calling their research personnel and students.)
- Los coordinadores de laboratorio son responsables de llamar a sus ayudantes de cátedra.
(Lab coordinators are responsible for calling their teaching assistants.)
- **En rojo** –Personas que se llamarán de forma redundante
(**In red**- people that are called redundantly)