



Diagnóstico de Enfermedades

*SINTOMAS Y SIGNOS DE
ENFERMEDADES EN PLANTAS*

Sintomatología

- ✦ Estudio de los síntomas y signos que causa un patógeno en una planta y que son utilizados para diagnosticar cual es el patógeno de forma específica: hongo, bacteria, virus, etc.

Diagnóstico de Enfermedades

- ✦ Para el diagnóstico de enfermedades se deben tomar en cuenta, además de los síntomas:
 - Condiciones ambientales,
 - Condiciones del cultivo.
 - Organismos saprófitos y patógenos secundarios que no son responsables directos
 - Síntomas pueden ser causados por más de un patógeno

Síntoma

- ✦ Reacciones de una planta, ya sean externas o internas, a un patógeno específico.
 - ✦ Ejs. Marchitez, manchas foliares, agallas, etc.

Signos

- ★ Cualquier estructura visible del patógeno que está causando determinada enfermedad en una planta.
 - Ejs. Picnidio, esporas, esclerocios

SINTOMAS DE ENFERMEDADES

- ★ MANCHAS FOLIARES
 - HONGOS
 - BACTERIAS
- ★ CANCROS
- ★ TIZON FOLIAR
- ★ MUERTE REGRESIVA
- ★ MARCHITEZ
- ★ CLOROSIS
- ★ TUMORES O AGALLAS
- ★ DECOLORACION VASCULAR
- ★ PUDRICIÓN DE RAÍCES
- ★ PUDRICIONES BLANDAS
- ★ ANTRACNOSIS
- ★ MOSAICOS
- ★ AÑUBLOS
 - POLVORIENTO
 - LANOSO

MANCHAS FOLIARES POR HONGOS



MANCHAS BACTERIANAS



CANCROS



TIZÓN FOLIAR



MUERTE REGRESIVA



MARCHITEZ



COLOROSIS



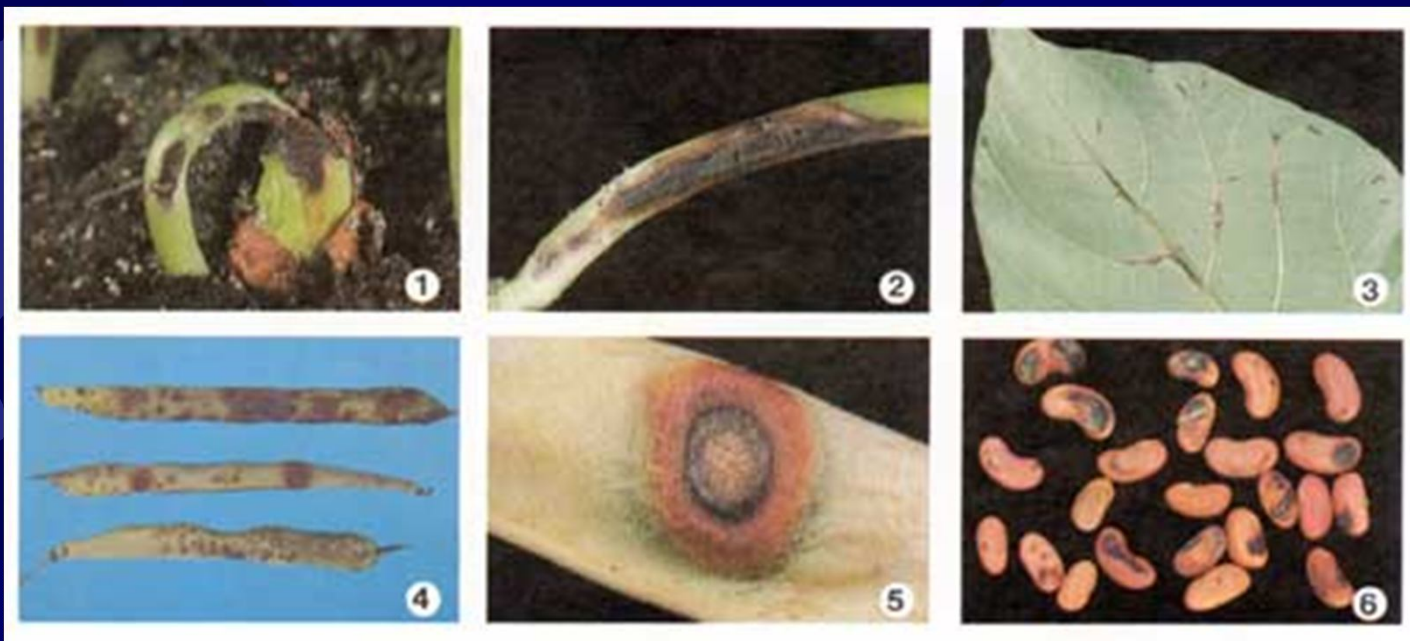
TUMOR O AGALLA



MARCHITEZ VASCULAR BACTERIANA /POR HONGOS



ANTRACNOSIS



MOSAICOS



PUDRIFICION DE RAICES



PUDRIFICIONES BLANDAS



©C.H. Canaday, University of Tennessee

AÑUBLOS

Polvoriento y lanoso



SIGNOS DE ENFERMEDAD

- ★ MICELIO
- ★ ESTRUCTURAS REPRODUCTIVAS
- ★ ESCLEROCIOS
- ★ PICNIDIOS
- ★ ESPORAS
- ★ ESTROMA
- ★ SETAS
- ★ CLEISTOTECIOS
- ★ EXUDADOS
- ★ CONIDIAS

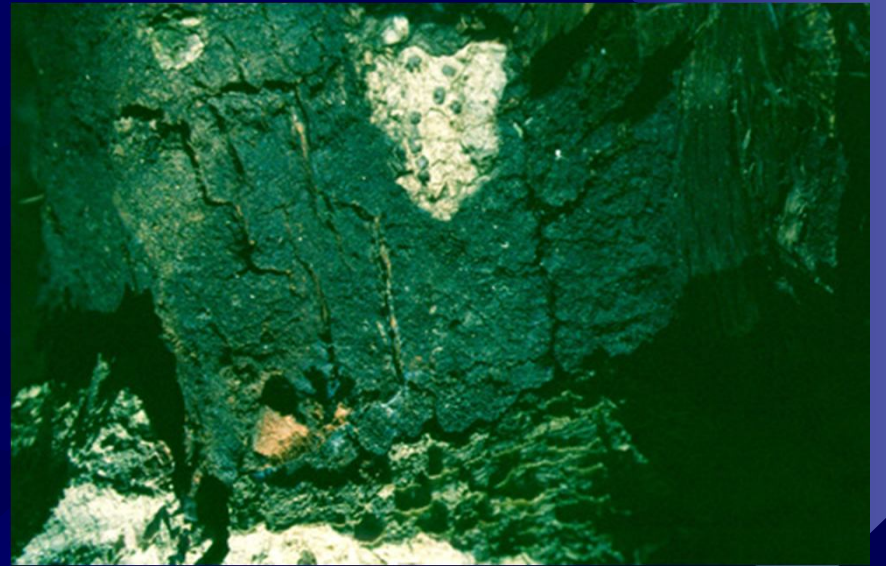
MICELIO



ESCLEROCIOS



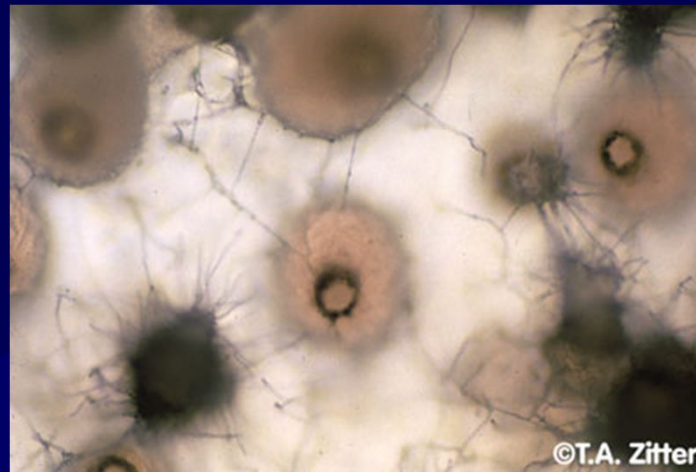
ESTROMA



CLEISTOTECIO



PICNIDIO



SETAS

