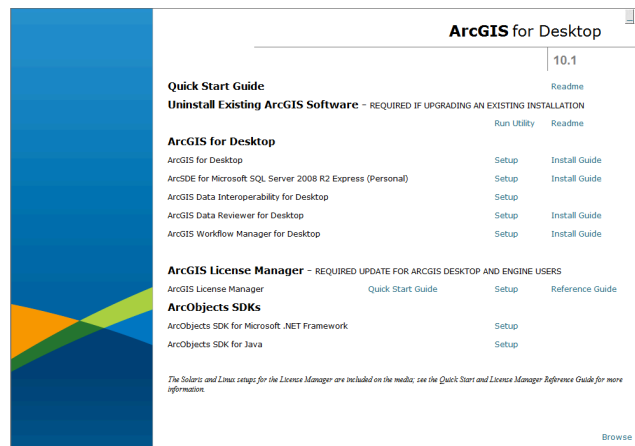
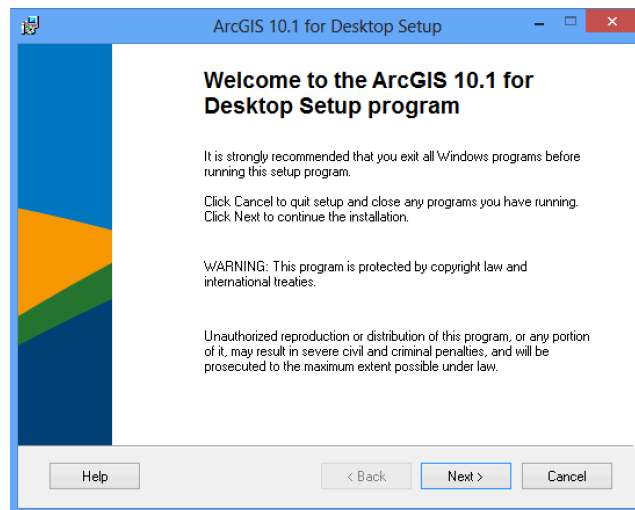


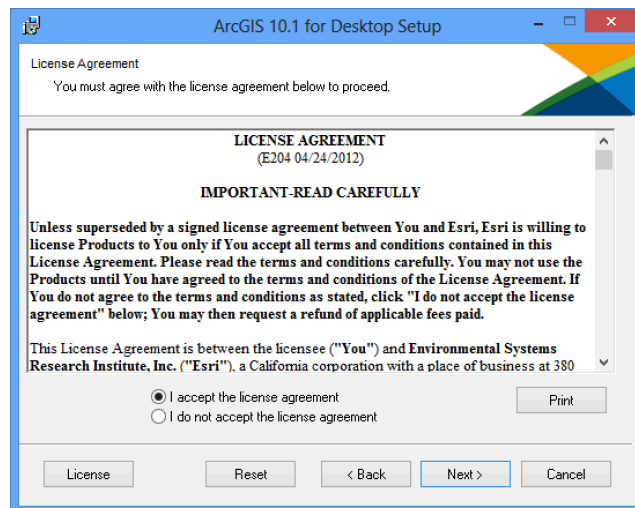
Presionar Setup en ArcGIS Desktop.



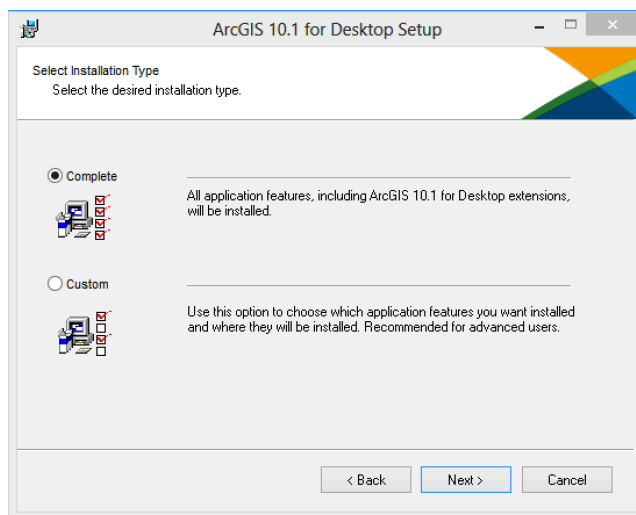
Iniciar Proceso de instalación.



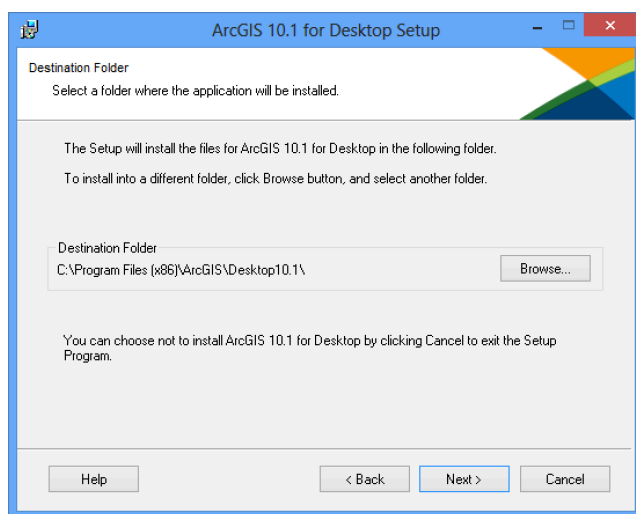
Acuerdo de licenciamiento.



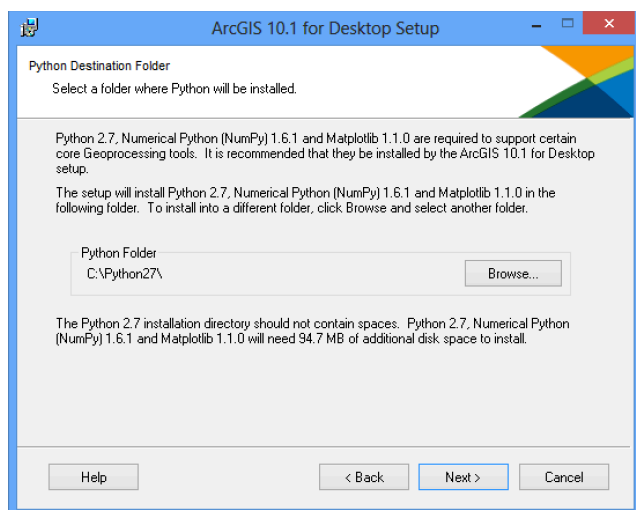
Tipo de instalación.



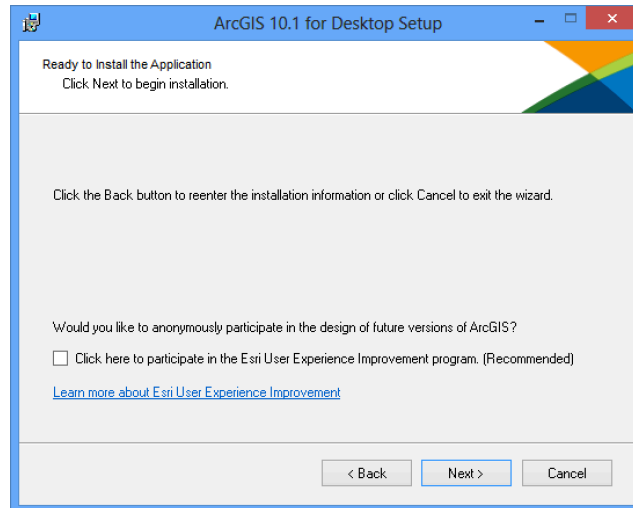
Ruta de instalación de ArcGIS.



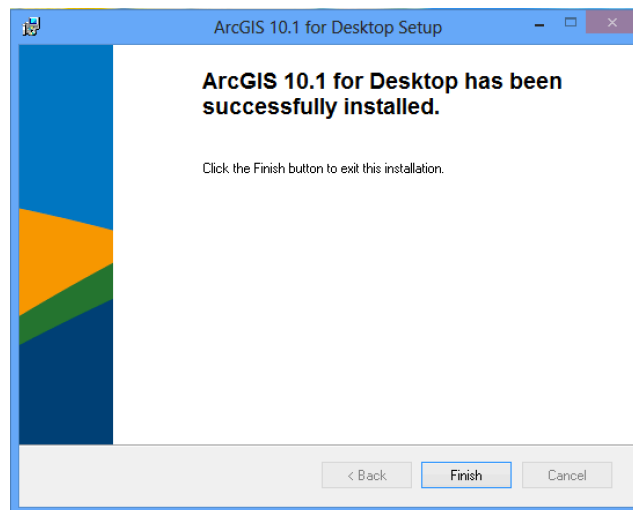
Ruta de instalación de Python.



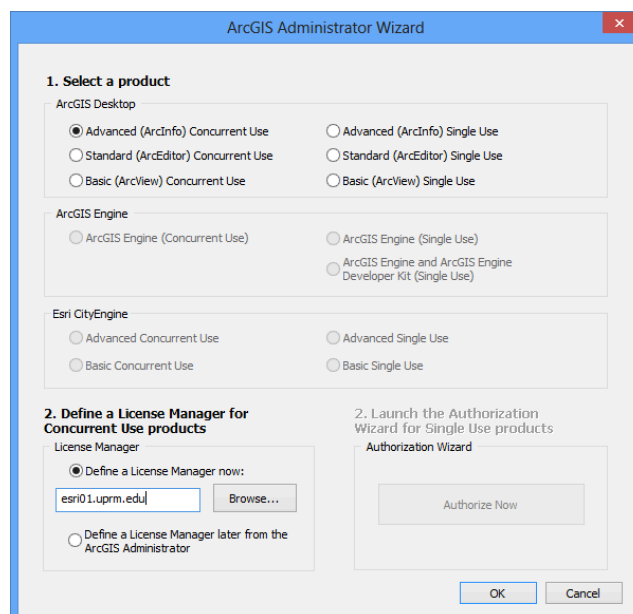
Instalación.



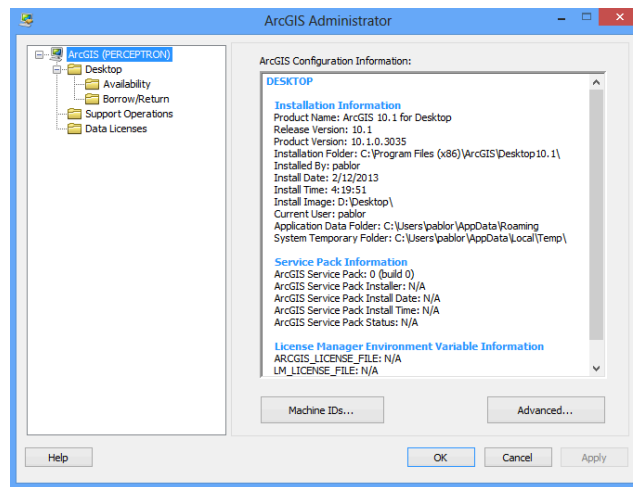
Fin de instalación.



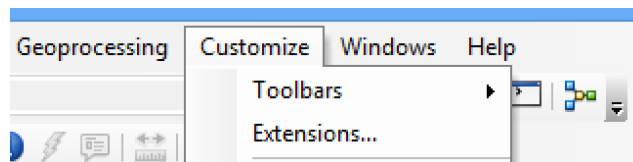
Configuración de licencia. Server: esri01.uprm.edu



Fin de configuración.



Las extensiones ArcGIS 3D Analyst, ArcGIS Geostatistical Analyst, ArcGIS Network Analyst, ArcGIS Publisher, ArcGIS Schematics, ArcGIS Spatial Analyst y ArcGIS Tracking Analyst no están habilitadas para su uso luego de la instalación. Éstas se habilitan por medio de la misma herramienta en Customize -> Extensions...



El usuario selecciona las extensiones que interesa utilizar.

