

# MARCHITEZ ROJA DE LA PIÑA

## MEALYBUG WILT DISEASE



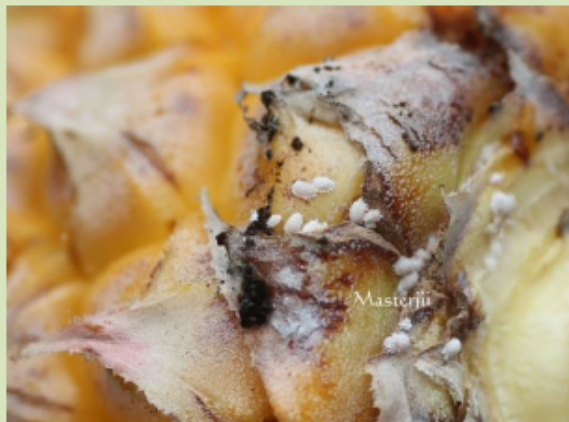
Siembra de piña afectadas por Marchitez Roja.  
<http://ppcontest01.blogspot.com/2014/06/1.html>

### Síntomas:

- Esta enfermedad se caracteriza por el enrojecimiento progresivo de las hojas más viejas, y enrollamiento de los bordes y de las puntas de las hojas hacia el suelo.
- Las plantas afectadas se muestran débiles, se detiene el crecimiento, baja la calidad del fruto y se observa pobre rendimiento.
- El fruto se queda pequeño o madura más tarde y la mayoría de estos frutos se pierden.



(a) Síntomas típicos de marchitez roja en piña española roja. *Lily Eng-senasica.gob.mx*. (b) Enrojecimiento de las hojas viejas y enrollamiento de los bordes. *García et.al. 2012*.



La chinche harinosa se localiza en las axilas inferiores de las plantas, las raíces, tallos, puntos de crecimiento. Algunas pueden introducirse dentro de las flores y reducir la calidad del fruto. Foto: Masterjii, 2013.



El primer estadio de ninfa de la chinche harinosa es la forma principal de dispersión movilizadora con la ayuda de hormigas. Foto izq. Masterjii. Foto der. D. Lambert. SA.

### Manejo Integrado:

- Utilice material de propagación libre de la enfermedad y de chinche harinosa.
- Siembre variedades tolerantes o resistentes.
- Si menos del 3% de las plantas muestran síntomas, elimínelas manualmente y destrúyalas.
- Destruya los residuos de cosecha y mantenga los alrededores libres de malezas para evitar la sobrevivencia del vector.
- Elimine los hospederos alternos como plantas de amapola, guineo, plátano, plantas ornamentales, cyperáceas y algunos pastos.
- Establezca un monitoreo constante de esta plaga en todas las etapas de desarrollo del cultivo, hasta el momento de la cosecha.

### Referencias

- Guía de Síntomas y Daños de Cochinilla harinosa de la piña, *Dysmicoccus brevipes* Cockerell, 1893. SAGARPA. SENASICA. <http://www.cesaveson.com/files/docs/campanas/vigilancia/fichas%20y%20guias/Cochinillaharinosadela%20pina.pdf>
- Manejo de Plagas y Enfermedades en Piña. Proyecto PROMES. CAECID. EARTH. [http://pnud.or.cr/images/stories/PNP/publicaciones/9401\\_Manejo\\_de\\_Plagas\\_y\\_Enfermedades\\_-EARTH-AECID-PROMES\\_MODULOib.pdf](http://pnud.or.cr/images/stories/PNP/publicaciones/9401_Manejo_de_Plagas_y_Enfermedades_-EARTH-AECID-PROMES_MODULOib.pdf)
- Sánchez Hernández, M. Plagas y Enfermedades de los Frutales. Edit. Pueblo y Educación, 1983. Mealybug Wilt of Pineapple. University of Hawaii. <http://www2.hawaii.edu/~johnhu/pineapple.pdf>