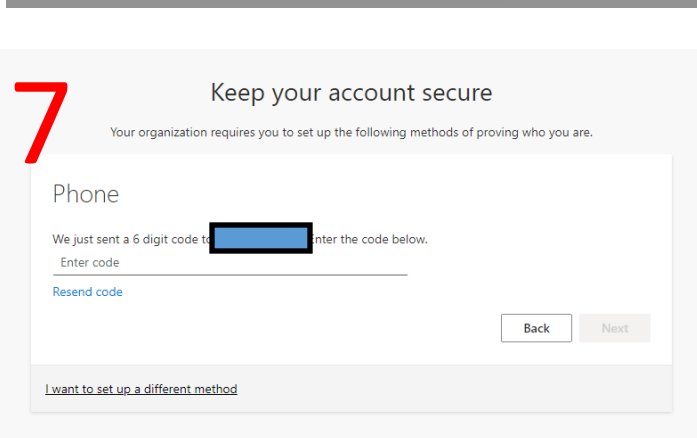
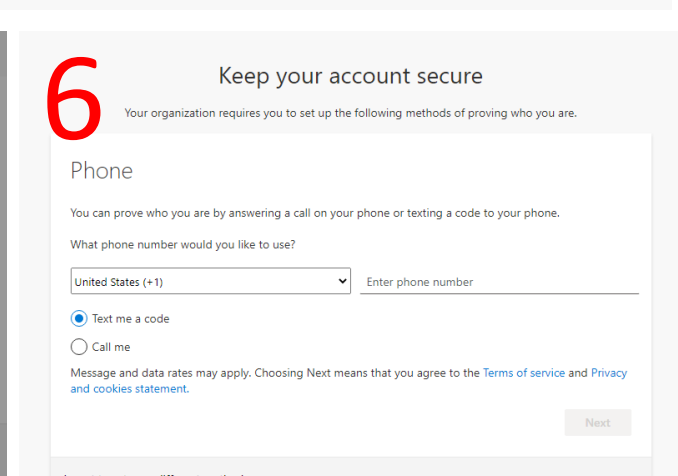
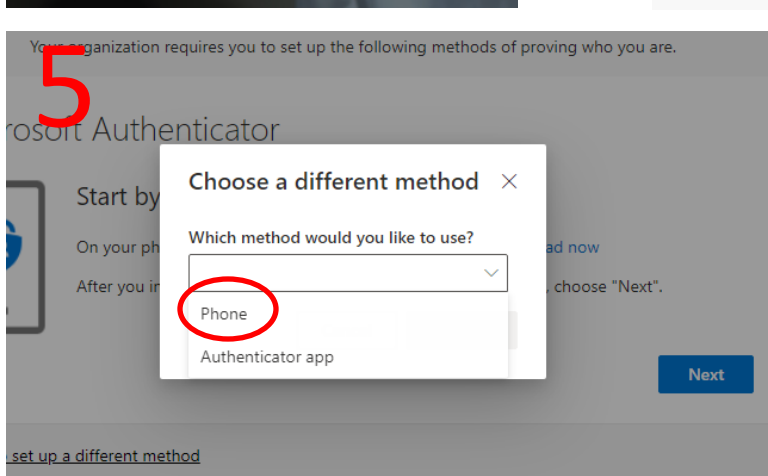
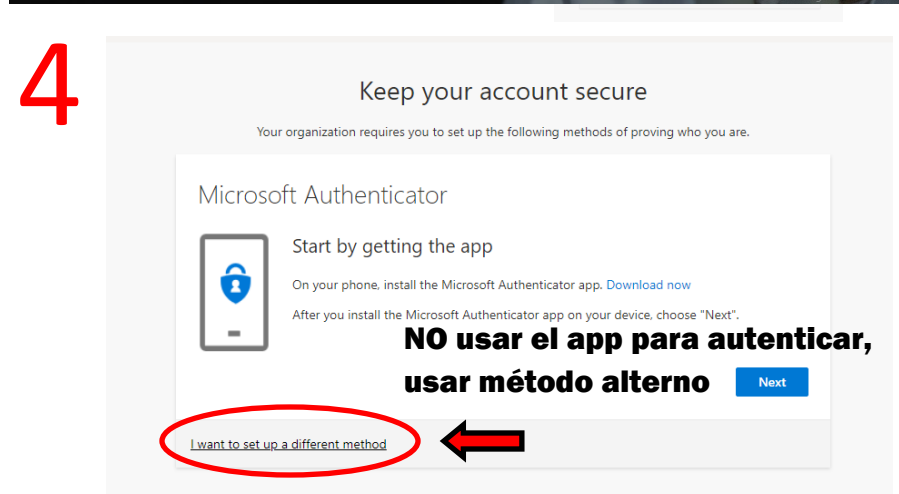
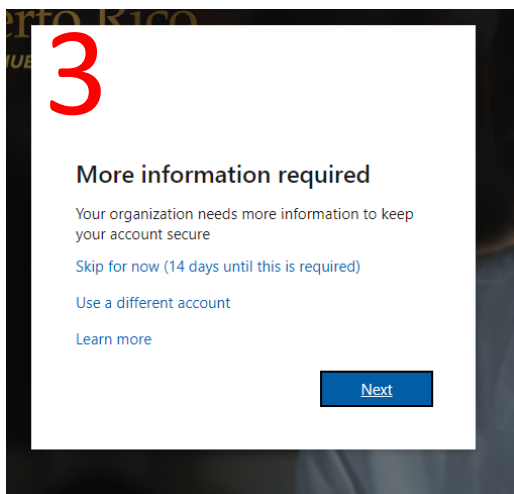
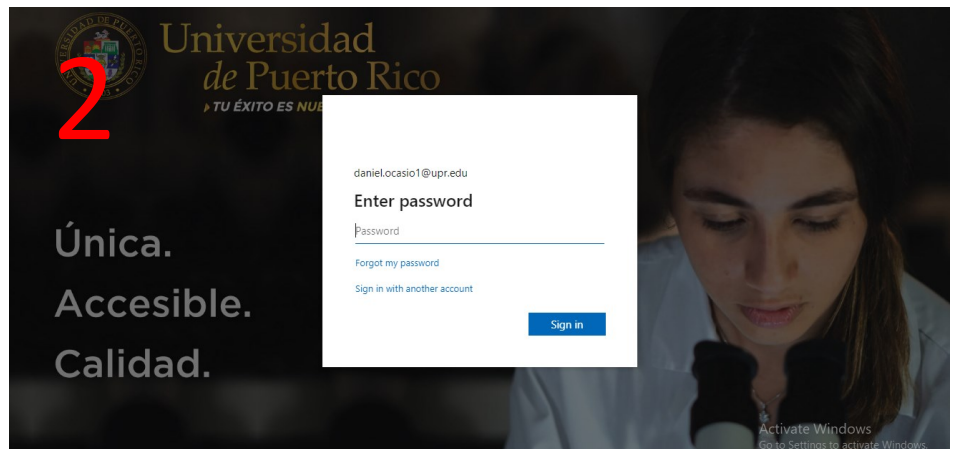
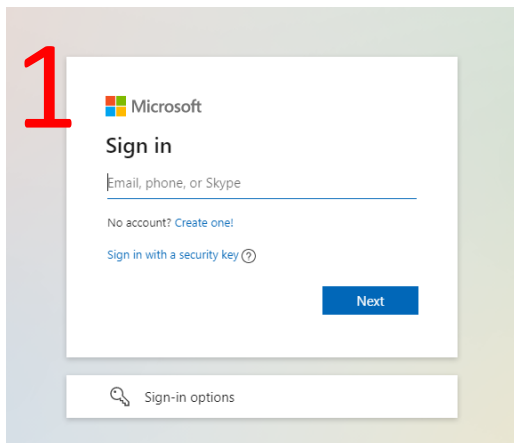


Si tiene problema de contraseña en Outlook.com:

- **Acceda portal.upr.edu**
- **Cambiar contraseña en los settings (ruedita de trabajo a mano izquierda)**
- **Debe tener de 8 a 12 caracteres**
- **Acceder Office.com**

PASOS PARA ENTRAR A OUTLOOK.COM POR PRIMERA VEZ (DEBE ENTRAR DESDE UNA COMPUTADORA, **NO** EL CELULAR)



Para ver sus mensajes debe entrar a outlook.com desde un browser (no usar el app)