

**Universidad de Puerto Rico
Recinto Universitario de Mayagüez**

Plan en Caso de Emergencia



**EDIFICIO DE FISICA, GEOLOGIA
Y CIENCIAS MARINAS**

Policía / Bomberos 911
Seguridad: ext.: 3263 ó (787) 265-3872
Ambulancia: ext.: 2323 ó (787) 265-3865

Plan de Emergencias (2013):

Plan de Emergencias

Para conocer sobre los procedimientos para el manejo de emergencias en el RUM vea el Plan de Emergencias Institucional.

Ver documento en. <http://www.uprm.edu/decadmi/plan-emergencias07.pdf>

Plan Operacional Emergencia – Geología Ver documento en

https://lh3.googleusercontent.com/gQTJkd52Yu4kWusTrjVmUw9h1eNqVKQjIDNTSsOar5Fv4BCU0tKg_1INJoHjwiGqSA=s190

Manuales de Uso-Laboratorios – Geología Ver documentos en

https://lh3.googleusercontent.com/pzT21BULVs_pvY1ExYsGdJaMGCLxrJYYYKK4ZSBLQMrQQBWtrhSuJReMBWGTkwxpkw=s190

https://lh3.googleusercontent.com/Alv54_I5zu5jeAC5leFkvnwLdlhh3sDzkx-Y5PwFwMa1uCykiizoxwfwHwC_SdeeNg=s190

Manual de Uso - Laboratorio – Ciencias Marinas Magueyes Ver documento en

<https://lh3.googleusercontent.com/2IKYleo8wOVlg1q-AzedQUiwX-qHRj5zSWcnD5mZZXPCanv47kgUQKxL8vqTYiAvqg=s190>

Manual de Uso – Laboratory Safety Molecular Ciencias Marinas Magueyes

Ver documento en

<https://lh5.googleusercontent.com/27kvvEQEyS2Nwp3LchgZCs4S3BrHV9JEHYb8O84ou0CE7HXV4lx-gjebxhMPy86Ytw=s190>

En caso de Emergencia Médica

Mantenga la calma.

Si está capacitado inicie medidas de salvamento.

Llame a la Guardia Universitaria luego de contactar al 911 para asistencia.

En caso de Asalto Sexual

Llame inmediatamente a la Guardia Universitaria. Es importante que cualquier evidencia del crimen sea preservada para los oficiales investigadores. Esto incluye cualquier evidencia física de la víctima y del área donde ocurrió el asalto. Las víctimas deben evitar bañarse o lavar sus ropas o sábanas.

Los servicios a las víctimas están disponibles en el campo universitario a través del Equipo de Manejo de Crisis, el cual incluye personal profesional de la Oficina de Asuntos Estudiantiles, los Servicios de Consejería Estudiantil, Servicios Médicos y la Guardia Universitaria. Servicios similares pueden ser acesados fuera del campo universitario en el Hospital Perea, teléfono 787-834-0101 y al Centro de Ayuda a Víctimas de Violación en Mayagüez, al teléfono 787-833-8242 con la Prof. Luisa Seijo.

En caso de incendio

Solicite ayuda inmediatamente.

Active la alarma de fuego.

Camine hasta la salida más cercana.

Avise a otros según sale del edificio.

Llame al 911 luego informe a la Guardia Universitaria.

Teléfonos de Seguridad

A través del recinto se encuentran Teléfonos de Emergencia (TE). Estas unidades te permiten obtener ayuda durante una emergencia o información. El botón rojo identificado PUSH FOR HELP genera, al ser activado, una llamada de alerta de emergencia al Retén de la Guardia Universitaria.

Más información <http://www.uprm.edu/cvida/totems.html>

Manual de Uso <http://www.uprm.edu/cvida/recursos/seguridad-1.pdf>

Teléfonos de Emergencia

Extensiones dentro del Recinto

2333	Servicios Médicos
3872	Guardia Universitaria
2405, 3900	Departamento de Biología
3916	Primeros Auxilios (Sonia Sánchez)
3221, 3506	Oficina de Salud y Seguridad Ocupacional

Teléfonos fuera del Recinto

Para acceder estos números debe discar 9 seguido del número deseado.

911	Emergencias Médicas Estatal
787-265-0050	Emergencias Médicas Municipal
787-832-2020	Policía Estatal
787-834-0378	Policía Municipal
787-832-2330	Bomberos Estatal
787-832-1212	Bomberos Municipal
787-833-7272	Manejo de Emergencias Estatal
787-831-5454	Manejo de Emergencias Municipal
787-834-6000	Hospital Bella Vista
787-834-0101	Hospital Perea
787-834-0050	Hospital San Antonio
787-726-5674	Envenenamientos
787-833-1188	Junta Calidad Ambiental

UPRM Map - Mapa dinámico de nuestro Recinto

Aplicación compatible con teléfonos Androides

Ver documento en http://math.uprm.edu/media/UPRM_Map_Flyer.pdf

Oficinas de los Departamentos

GEOLOGIA

Mail Address Department of Geology
University of Puerto Rico- Mayaguez
Call Box 9000
Mayaguez, Puerto Rico 00681-9000

Physical Address Physics, Geology and Marine Sci. Building
Main Office F 419
University of Puerto Rico- Mayaguez
Mayaguez, Puerto Rico 00681

Departmental Office Phone: 787.832.4040 Ext. 3845, 2014
Departmental Fax: 787.265.3845

FISICA

Dirección postal:

Departamento de Física
Recinto Universitario de Mayagüez
Call Box 9000
Mayagüez, PR 00681-9000

Dirección física:

Departamento de Física
F-211, Edificio de Física, Geología y Ciencias Marinas
Recinto Universitario de Mayagüez
Boulevard Alfonso Valdés # 259
Mayagüez, P.R. 00680

Dirección electrónica (email):

fisi@uprm.edu

Teléfonos:

Directo: 787-265-3844

Cuadro: 787-832-4040, ext. 3844, 3073

CIENCIAS MARINAS

Department of Marine

Sciences

University of Puerto Rico,

Mayagüez

PO Box 9000

Mayagüez, Puerto Rico

00681

Department of Marine Sciences,

University of Puerto Rico,

Mayagüez

PO Box 9000

Mayagüez, Puerto Rico 00681

Office telephones

(787) 899-2048 ext. 221;223
222

Office Fax

(787) 265-3838
(787) 265-5408

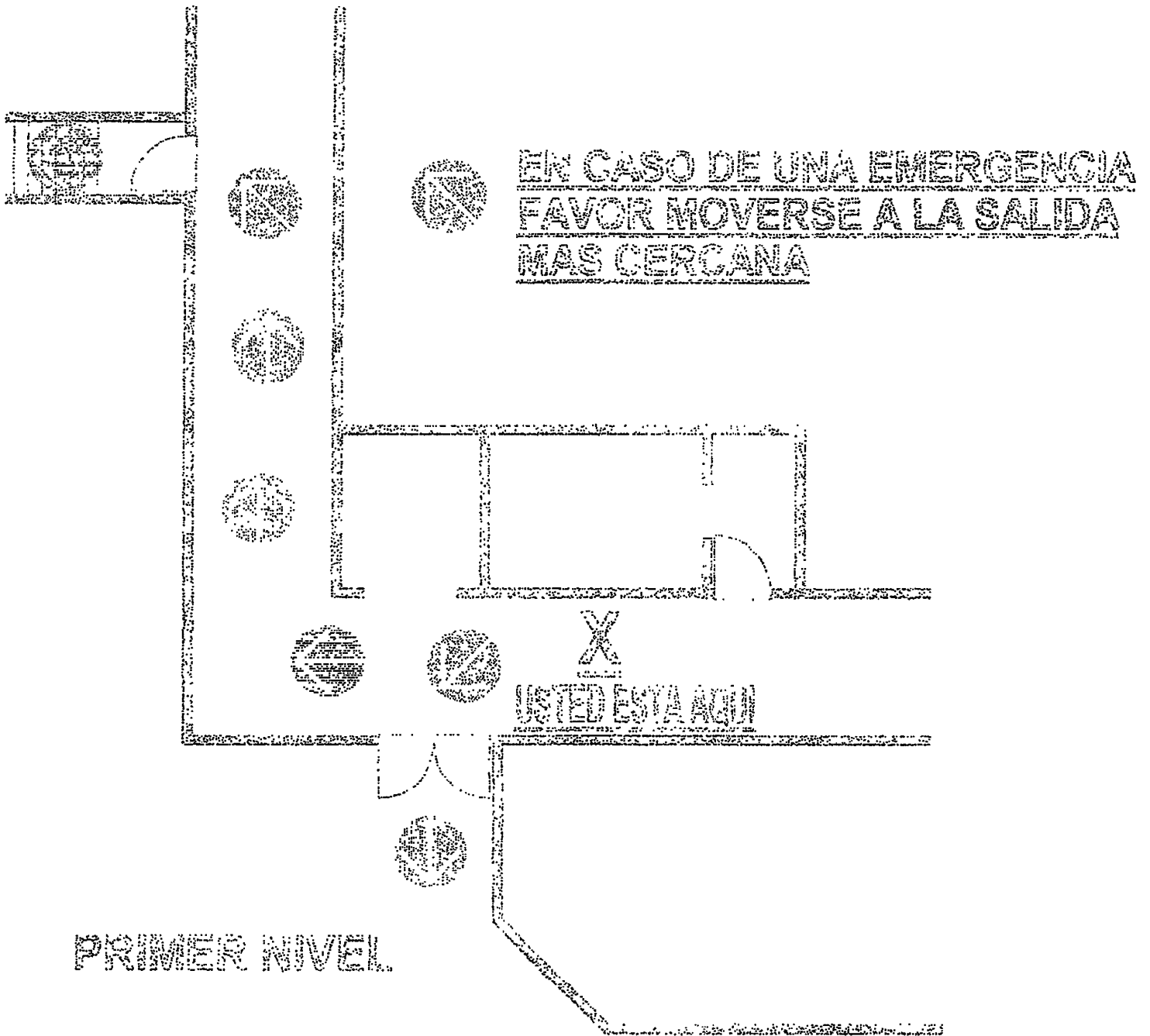
(787) 899-5500

Shipping Address(Physical)

359 Blvd. Alfonso Valdés
Physics, Geology and
Marine Sci. Building –
Office F-205
Mayagüez, PR 00680

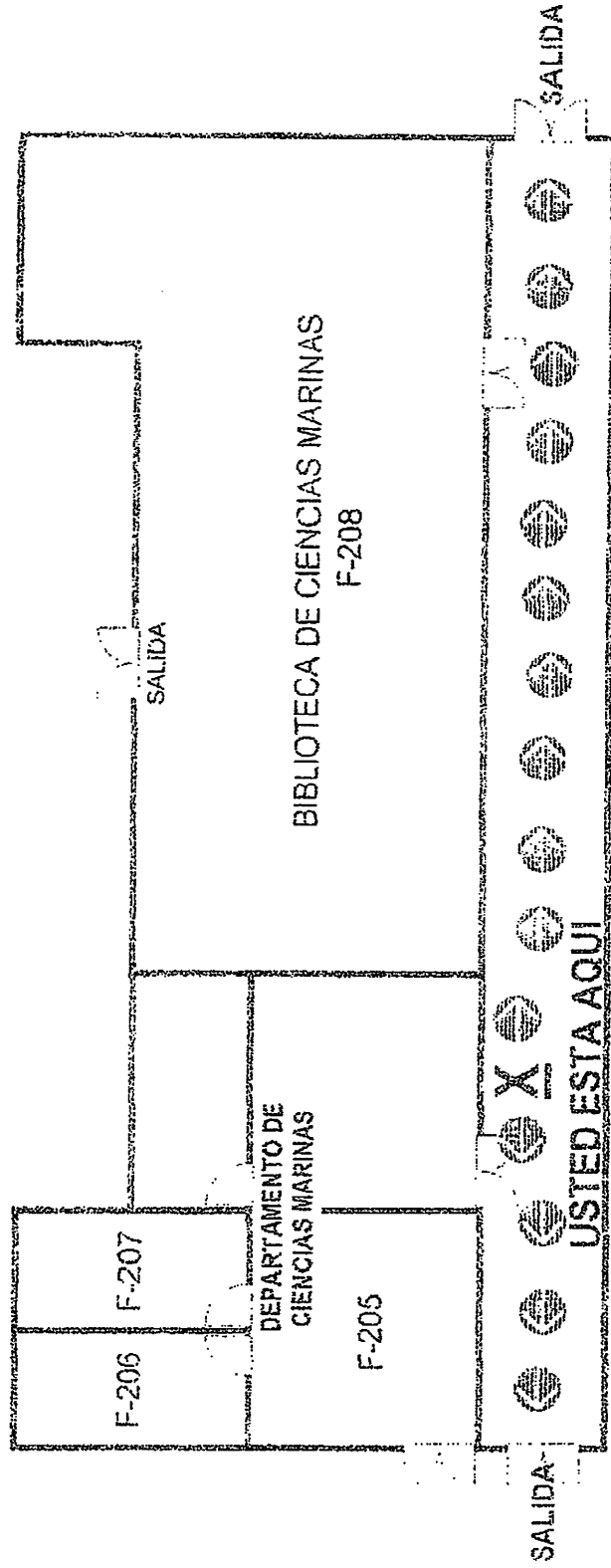
PLAN DE DESALOJO

Departamento de Ciencias Marinas



PLAN DE DESALOJO

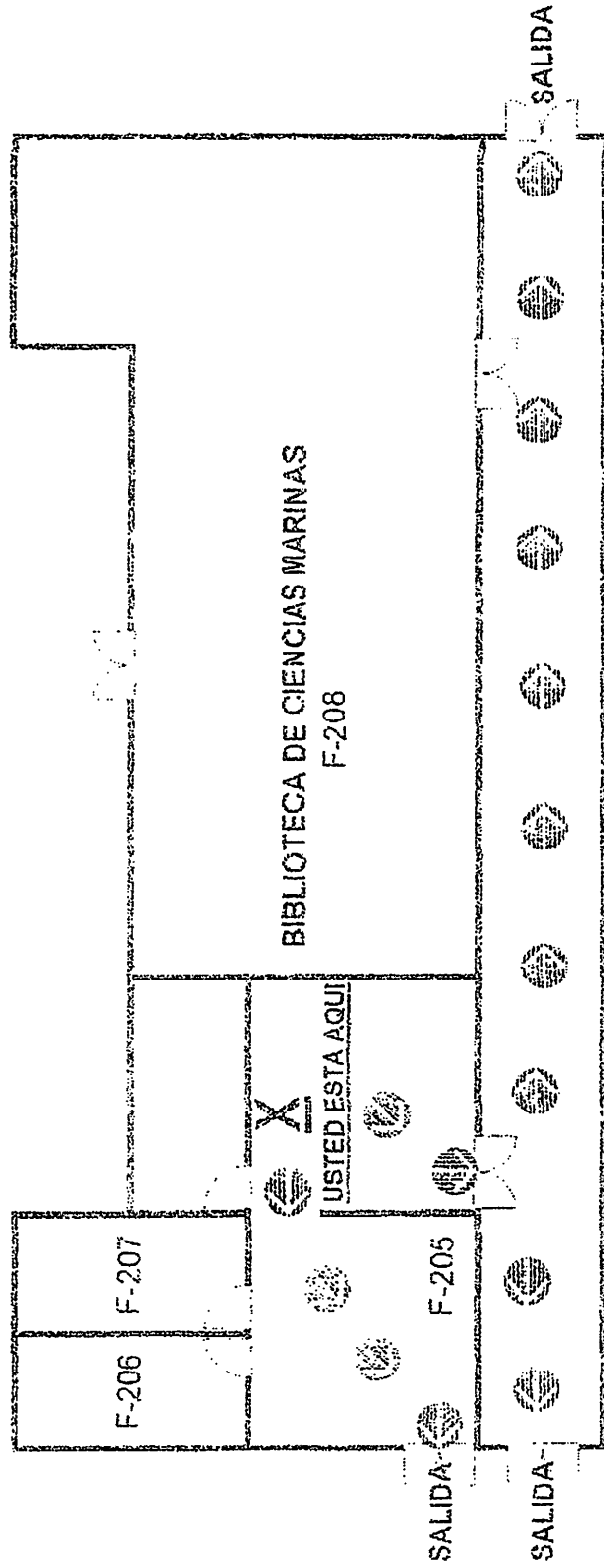
Departamento de Ciencias Marinas



EN CASO DE UNA EMERGENCIA
FAVOR MOVERSE A LA SALIDA MAS CERCANA

PLAN DE DESALOJO

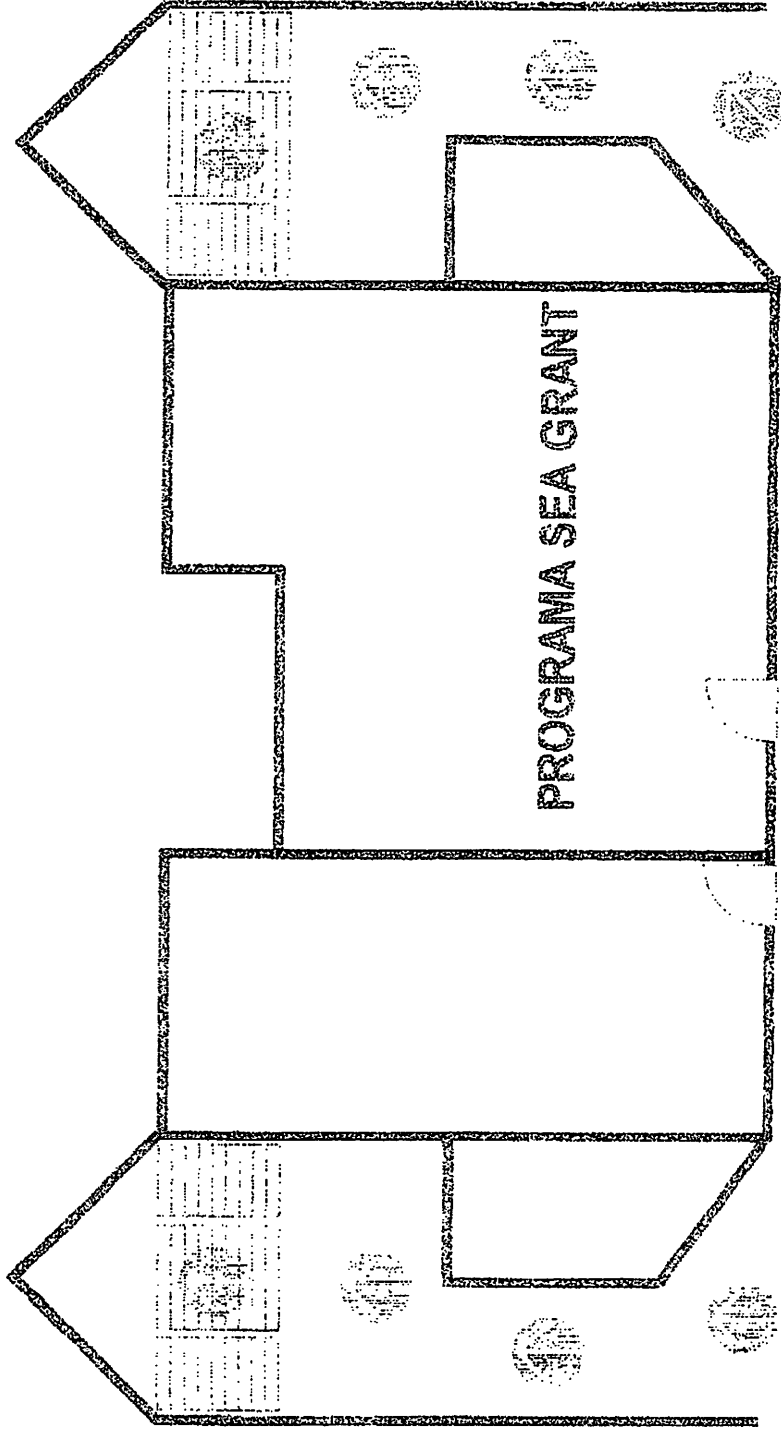
Departamento de Ciencias Marinas



EN CASO DE UNA EMERGENCIA
FAVOR MOVERSE A LA SALIDA MAS CERCANA



**EN CASO DE UNA EMERGENCIA
FAVOR MOVERSE A LA SALIDA MAS CERCANA**



X

USTED ESTA AQUI

PLAN DE DESALOJO

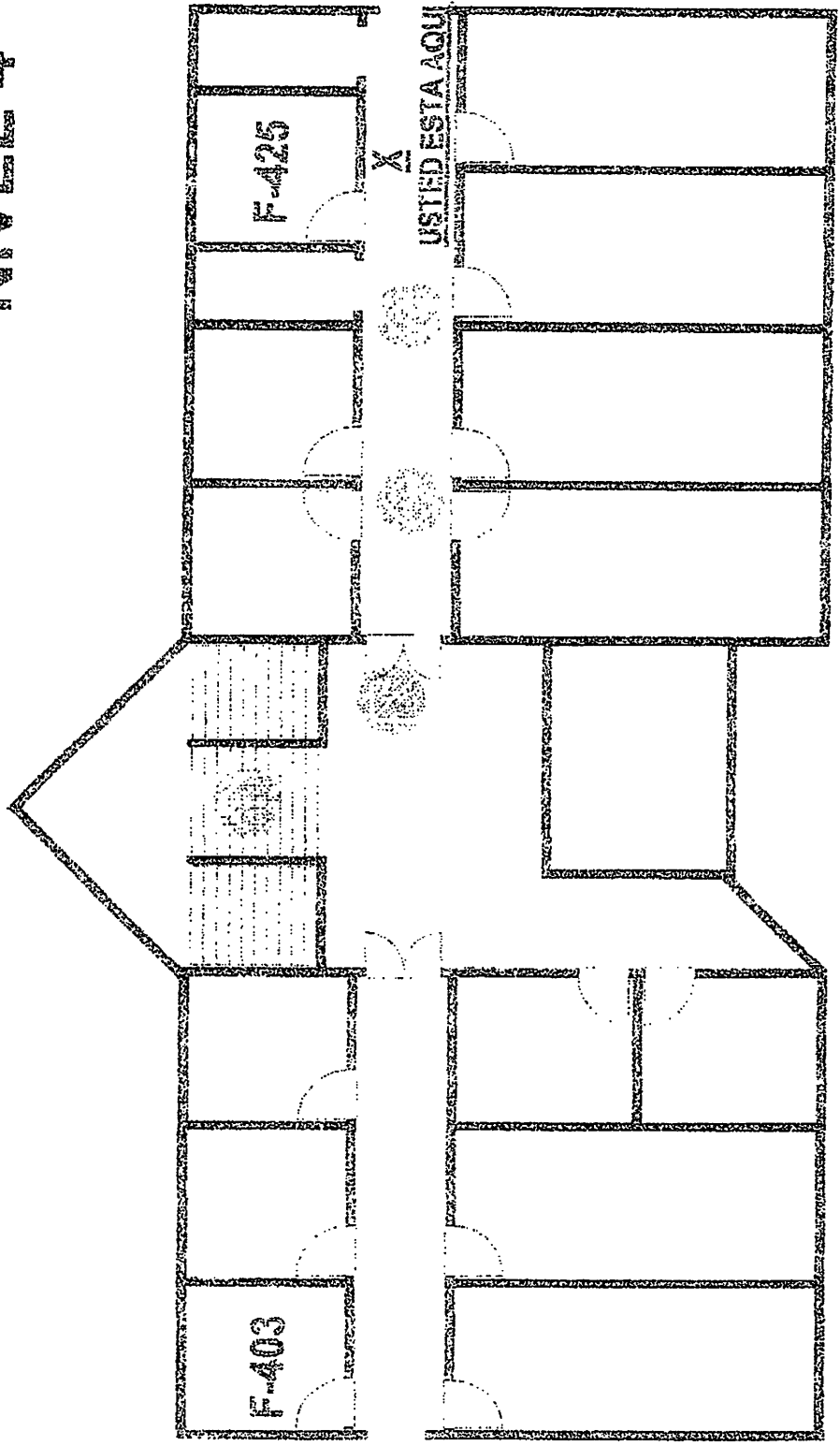
Departamento de Ciencias Marinas

NIVEL 3

PLAN DE DESALOJO

Departamento de Ciencias Marinas

NIVEL 4

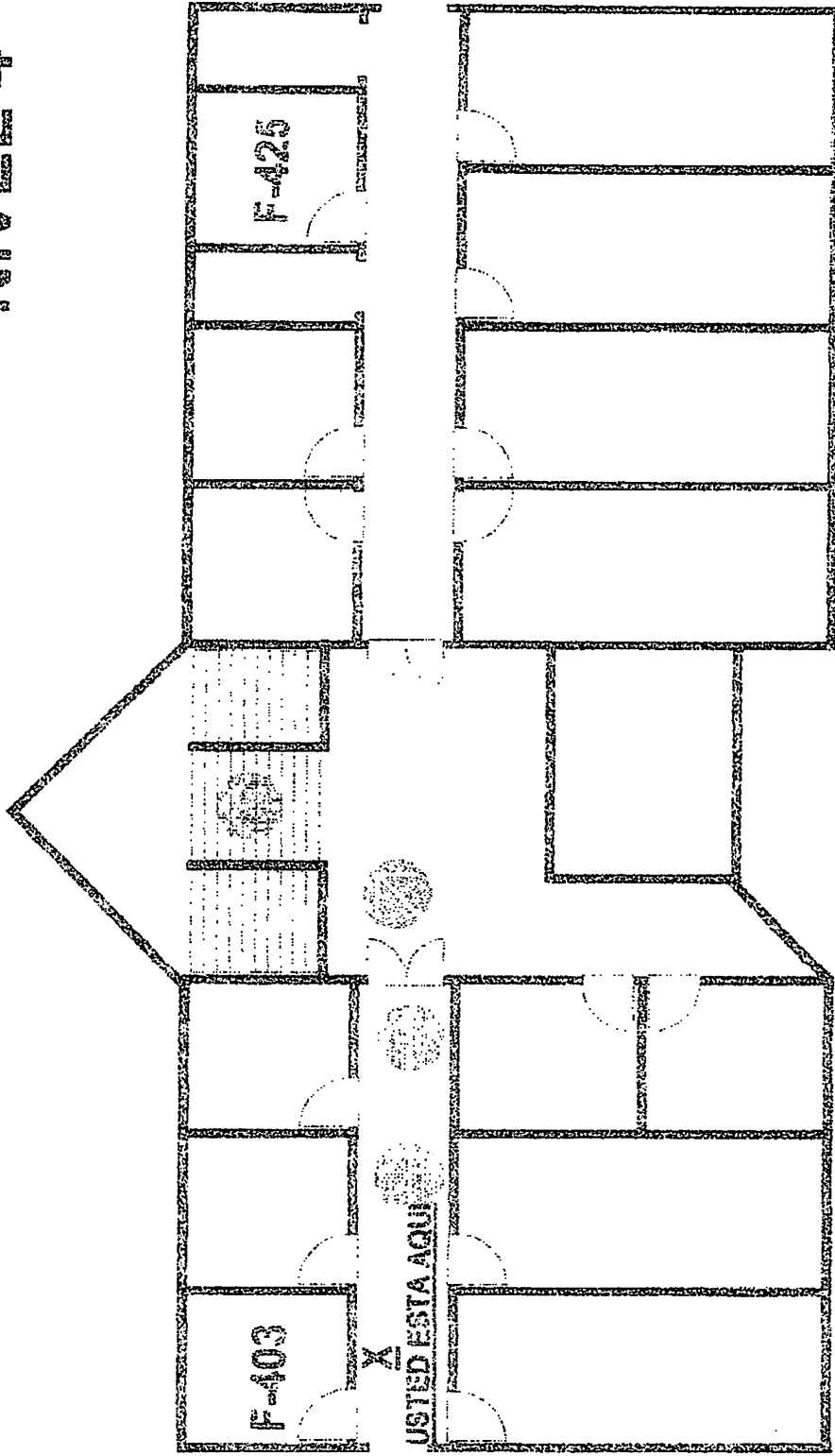


EN CASO DE UNA EMERGENCIA
FAVOR MOVERSE A LA SALIDA MAS CERCANA

PLAN DE DESALOJO

Departamento de Ciencias Marinas

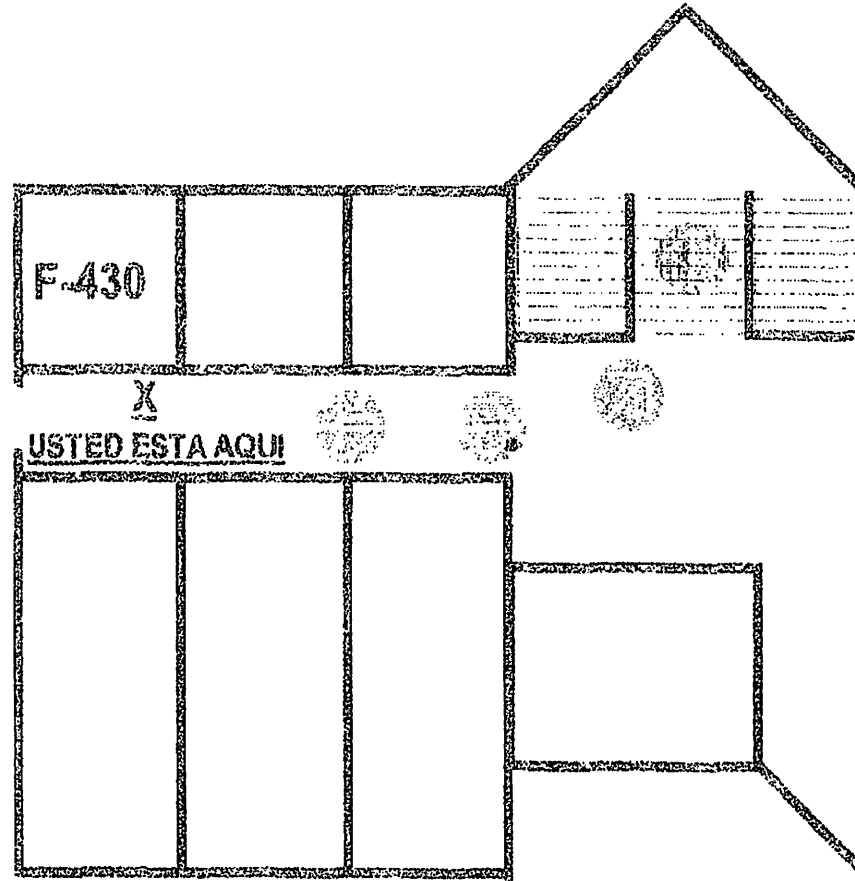
NIVEL 4



EN CASO DE UNA EMERGENCIA
FAVOR MOVERSE A LA SALIDA MAS CERCANA

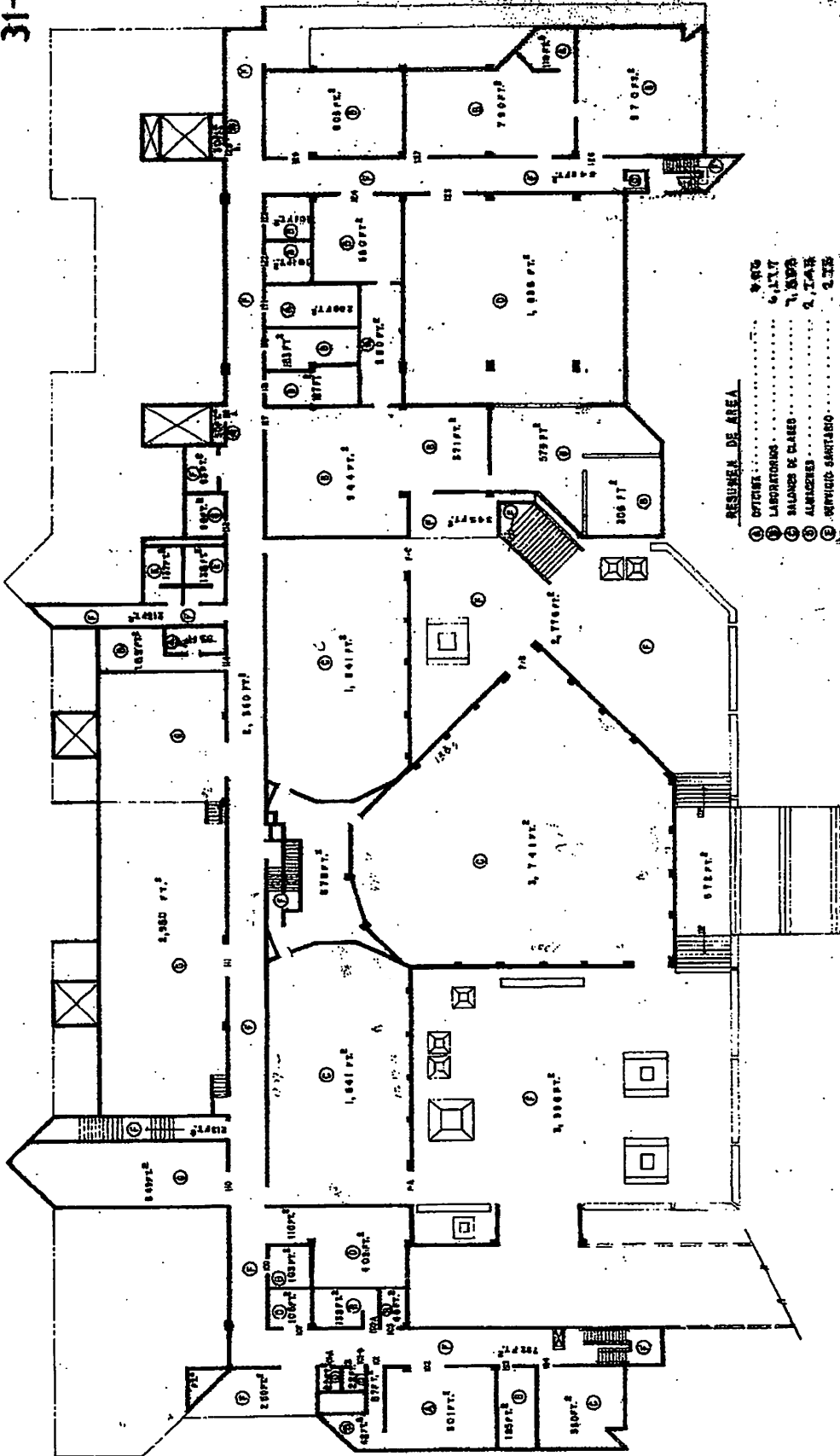
PLAN DE DESALOJO

Departamento de Ciencias Marinas



EN CASO DE UNA EMERGENCIA
FAVOR MOVERSE A LA SALIDA MAS CERCANA

NIVEL 4

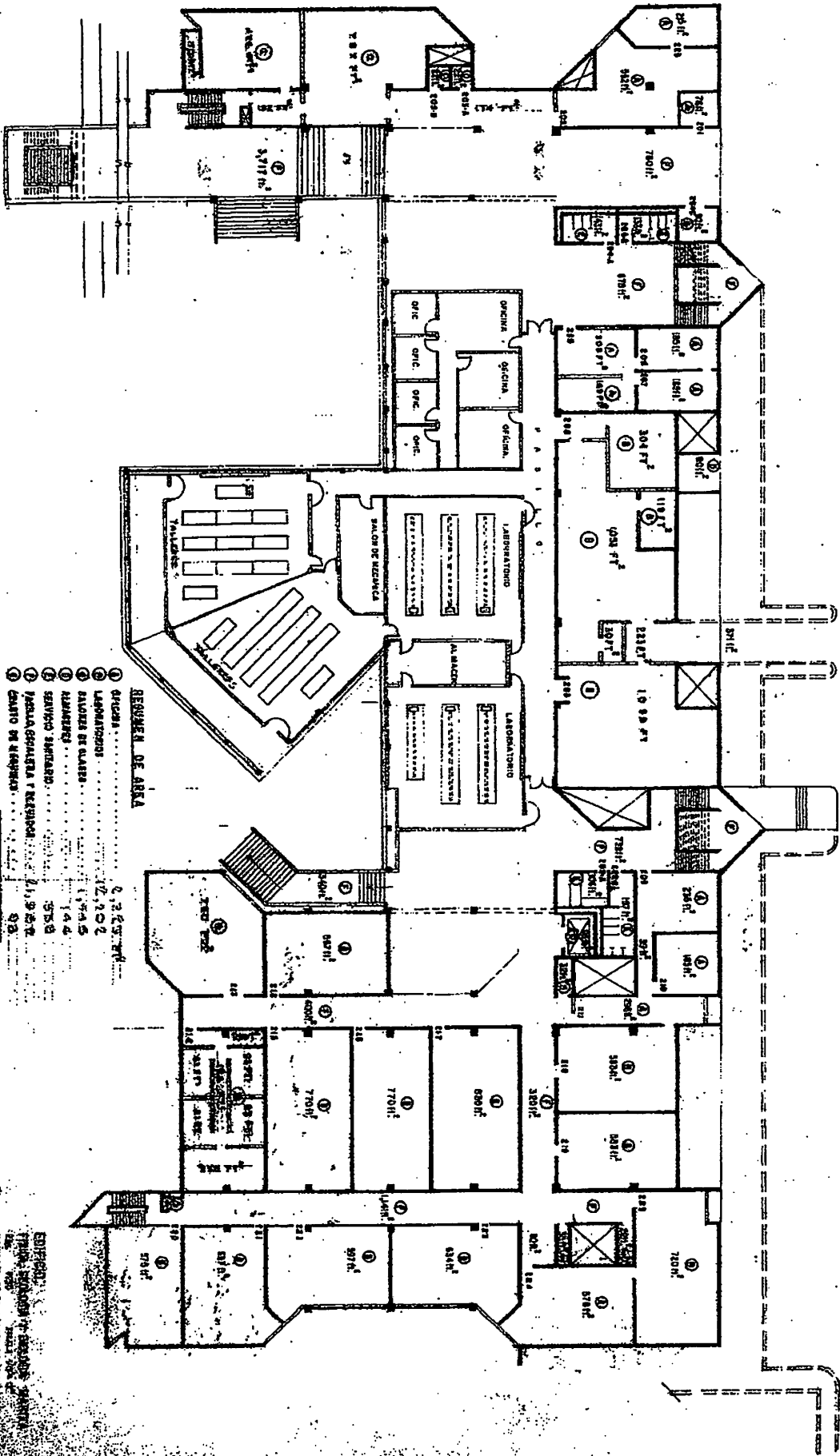


RESUMEN DE AREA

① OFICINAS	2,400
② LABORATORIOS	6,117
③ SALONES DE CLASES	7,800
④ ALMACENES	2,728
⑤ SERVICIO GASTRONOMICO	2,315
⑥ PASILLO, ESCALERA, CLEAVADOSES	127,622
⑦ COFFEE & MAQUINAS	2,728
TOTAL	134,810

PASILLOS DE MONITORIO Y PASADIZOS
 PASADIZOS DE SERVIDOR, ETC.

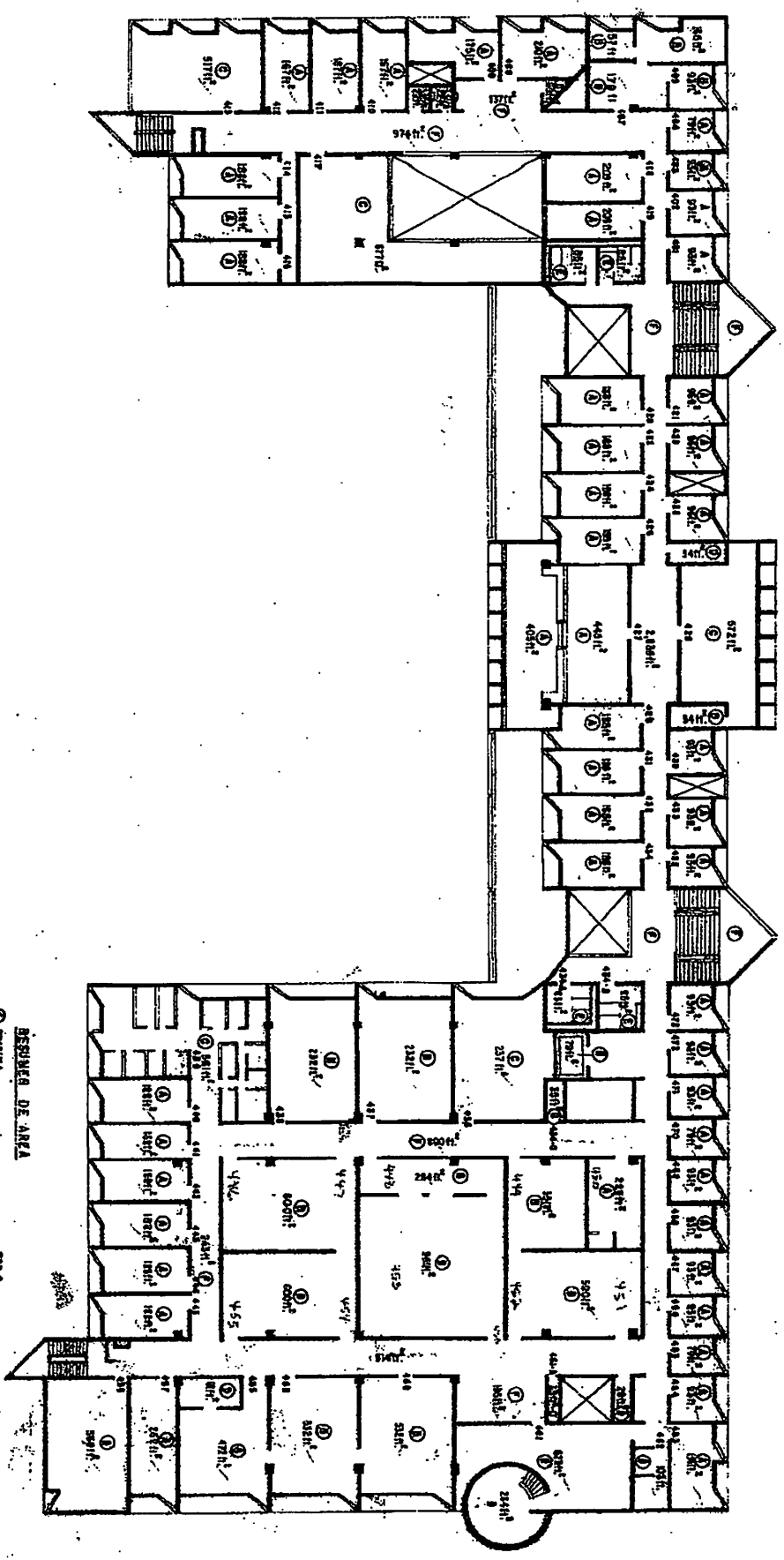
ESTUDIO
 DISEÑO ARCHITECTONICO Y PLANEACION
 1000 PASEO DE LA LIBERTAD
 APARTAMENTO 1000-1001



- LEGENDA DE AREA**
- ① OFICINA 2,225 FT²
 - ② LABORATORIO 17,202
 - ③ SALA DE CLASES 1,945
 - ④ ALMACEN 144
 - ⑤ SALVADO BARRIDO 575
 - ⑥ PASADIZO PASADIZO Y RESERVA 1,925
 - ⑦ GABITO DE MUESTRAS 93

PROY. 3-5-73, 7-74

EDIFICIO:
 TRINIDAD, SANTIAGO DE LOS CABALLEROS, SANTIAGO
 REPARTO 21 DE ABRIL DE 1974



RESUMEN DE AREA

1 OFICINA	238 0
2 LABORATORIOS	149 2
3 SALIDA DE PASADIZO	507 8
4 ALMACENES	125
5 SERVICIO SANITARIO	18 2
6 PASADIZO GENERAL Y SERVICIOS	18 2
7 PASADIZO GENERAL Y SERVICIOS	18 2
TOTAL	1000 0

EDIFICIO:
 TIPO: GENERAL Y SERVICIOS
 AÑO: 1950
 LOCAL: ...