

**Universidad de Puerto Rico  
Recinto Universitario de Mayagüez**

**Plan de Desalojo  
En Caso de Emergencia**



**EDIFICIO LUIS DE CELIS**

## **I. Propósito**

Establecer los procedimientos necesarios para efectuar el desalojo parcial o total del personal y visitantes del Edificio Luis de Celis en caso de una emergencia. Se pretenden establecer las responsabilidades entre el personal que trabaja en esta instalación para que el desalojo se efectúe de forma efectiva, segura y ordenada. Éste incluirá las acciones que habremos de seguir antes, durante y después de la emergencia, así como las medidas para la protección de vida y propiedad.

## **II. Situaciones y suposiciones**

### **A. Situaciones**

1. El Edificio Luis de Celis se encuentra en el en la Avenida Caobos localizada en el área Sur del RUM. Esta localización es conocida como el Cuadrángulo Histórico del Recinto, donde además se encuentran los edificios José de Diego (Rectoría), Edificio Decanato de Estudiantes y la estructura del Pórtico Degetau.
2. El edificio es utilizado para oficinas administrativas y de servicio a estudiantes. Las oficinas están adscritas a los Decanatos de Asuntos Académicos, Colegio de Artes y Ciencias y Rectoría. Además, cuenta con un anfiteatro, tres salas multiuso y un ascensor.
3. El edificio, de 47,960 pies cuadrados, está construido en hormigón y consta de cuatro niveles o pisos.
  - En el sótano del edificio hay tres salones multiusos y un área de almacén, adscritos al Centro de Tecnologías de Información. Además, cuenta con servicios sanitarios de damas y caballeros, una covacha de conserje, el cuarto de la subestación eléctrica, un cuarto mecánico y un cuarto eléctrico.
  - En el primer piso están ubicadas las oficinas de Admisiones, Estudios Graduados, Investigación Institucional y Planificación, el Programa de Biotecnología Industrial, el Comité para la Protección de los Seres Humanos, el Centro Universitario para el Acceso y el Consejo de Estudiantes del Colegio de Artes y Ciencias. Este piso alberga un anfiteatro con capacidad para 80 personas y dos salas de reuniones, de las cuales, una está adscrita a la Oficina del Rector y otra al Programa de Biotecnología Industrial. Además, cuenta con servicios sanitarios para damas y caballeros, una covacha de conserje, dos cuartos de comunicaciones, lounge y tres cuartos mecánicos.

- En el segundo piso se encuentra la Oficina del Registrador, el Centro de Enriquecimiento Profesional, la Oficina de Mejoramiento Continuo y Avalúo y la Oficina de Igualdad de Oportunidades en el Empleo e Inmigración. La Oficina del Registrador cuenta con una sala de conferencias y dos bóvedas. El Centro de Enriquecimiento Profesional cuenta con una Biblioteca Audiovisual y una sala de conferencias. Este piso cuenta, además, con servicios sanitarios para damas y caballeros, lounge, sala de lactancia, covacha de conserje, tres cuartos de comunicaciones y dos cuartos mecánicos.
  - El tercer piso del edificio alberga las oficinas del Decanato de Artes y Ciencias: Oficina del Decano, Decano Asociado de Asuntos de Investigación – Graduado, Decano Asociado de Avalúo y Tecnología de Aprendizaje, Decano Asociado de Asuntos Académicos, Sala de Reuniones de Comités Permanentes, Editorial Pórtico, Administradora de Sistemas de Computadoras, Oficina de Infraestructura, Sala de Reuniones del Comité de Personal, Sala de Reproducciones y el Centro de Publicaciones Académicas con su sala de libros. Además, está ubicado el Centro de Redacción, adscrito al Decanato de Asuntos Académicos y tres espacios de oficinas de profesores. Este piso cuenta con servicios sanitarios para damas y caballeros, lounge, covacha de conserje, dos cuartos de comunicaciones y dos cuartos mecánicos.
4. En el edificio Luis de Celis laboran aproximadamente unas 75 personas, entre empleados y funcionarios de las distintas oficinas mencionadas. Además, laboran alrededor de 50 estudiantes de los programas de Jornal, Estudio y Trabajo, miembros del Consejo de Estudiantes del Colegio de Artes y Ciencias, voluntarios del Centro Universitario para el Acceso y tutores del Centro de Redacción..
  5. En adición a los empleados y estudiantes que laboran en el edificio, en el Centro de Redacción se reciben diariamente alrededor de 70 estudiantes. En un determinado momento pueden haber hasta 25 estudiantes simultáneamente entre tutores y estudiantes recibiendo tutorías o en la sala de espera. El Centro Universitario para el Acceso recibe, diariamente, alrededor de 35 estudiantes procedentes de escuela superior, mayormente en horas de la tarde.
  6. El edificio cuenta con un sistema de alarma que se activará en caso de incendio, cuyo panel de control ubica en el segundo piso, al lado de la puerta de entrada a la Oficina del Registrador (CEL-203). Todas las oficinas cuentan con detectores de humo y los extintores de incendio están debidamente inspeccionados. En los pasillos del edificio hay sirenas (*horns*) y activadores manuales (*pull station*) del sistema. Además, hay lámparas de emergencia en todos los pasillos del edificio.

7. En el edificio no se mantienen condiciones de alto riesgo de incendios.

## B. Suposiciones

1. Todos los empleados y funcionarios en el edificio conocen el Plan de Desalojo, así como su función y responsabilidad dentro del mismo.
2. Se efectuarán simulacros de desalojo y adiestramientos de *Prevención de Incendios y Uso y Manejo de Extintores*, por lo menos una vez al año.
3. El plan de desalojo, al igual que los ejercicios de simulacros, se harán en coordinación con la Oficina de Salud, Seguridad Ocupacional y Ambiental (OSSOA) del Recinto, y con otras dependencias y funcionarios del Recinto. Se le notificará a la Guardia Universitaria quien a su vez notificará al Cuerpo de Bomberos y al Departamento de Servicios Médicos sobre los simulacros.

## III. Concepto de Operaciones

Todo el personal administrativo y de mantenimiento del edificio, estarán involucrados en la operación del plan de desalojo. Se conformará un Comité de Seguridad entre los ocupantes del edificio, siendo el coordinador del comité el Sr. Roberto González, Oficial Ejecutivo del Decanato de Artes y Ciencias. El Sr. González activará el Plan de Desalojo y se hará cargo de las operaciones del plan. El Comité de Emergencia está constituido por un representante de cada unidad ubicada en el edificio.

- Dra. Carmen Bellido – Centro de Enriquecimiento Profesional
- Sr. Yonel Méndez – Centro de Redacción
- Sr. Roberto González – Decanato de Artes y Ciencias
- Sra. María Matías – Anfiteatro y sala de reuniones del primer piso
- Dr. Carlos Ríos – Programa de Biotecnología Industrial
- Sra. Isabel Ríos – Salones multiusos
- Sra. Alba Robles – Oficina de Admisiones
- Srta. Alejandra Ramos – Centro Universitario para el Acceso
- Sr. Ismael Segarra – Oficina Registrador
- Srta. Lucy Serrano – Oficina de Estudios Graduados

## Mitigación

1. Se deberán mantener en óptimas condiciones e inspeccionados todos los componentes del sistema de prevención de incendios, tales como el sistema de alarmas, los extintores, las lámparas de emergencia, etc.

2. Se mantendrán despejados en su totalidad todos los componentes de los medios de salida de emergencia, tales como pasillos, escaleras, puertas, etc.

### **Preparación**

1. Se ofrecerán charlas y orientaciones de seguridad a los ocupantes del edificio por lo menos una (1) vez al año, así como adiestramientos y simulacros.
2. En todos los pasillos estarán colocados y se mantendrán en buenas condiciones los diagramas de las rutas de escape y los rótulos de salida, así como las lámparas de emergencia.
3. El edificio cuenta con extintores contra incendios. Éstos serán inspeccionados mensualmente por el encargado del edificio y una vez al año por un inspector certificado.
4. El Comité de Emergencia revisará una vez al año el Plan de Desalojo de Emergencia y notificará a todos los empleados sobre los cambios al mismo.

### **Respuesta**

1. El Coordinador de Emergencia o su representante podrá activar el Plan de Desalojo de Emergencia.
2. Si se activara la alarma de incendio, se procederá con el aviso de alerta a todo el personal y visitantes sobre la emergencia y la operación de desalojo.
3. El Coordinador de Emergencia o su representante notificará a la Guardia Universitaria a las extensiones 3872, 3620, 3263, 265-1785 ó al Director de la Guardia Universitaria a la extensión 3538 y a otros funcionarios del Recinto sobre la emergencia y la operación de desalojo.
4. El personal encargado del desalojo se asegurará de que todos los ocupantes del edificio salgan del mismo en forma ordenada y se reúnan en áreas seguras, en este caso en la placita localizada al frente del Edificio Celis.

### **Recuperación**

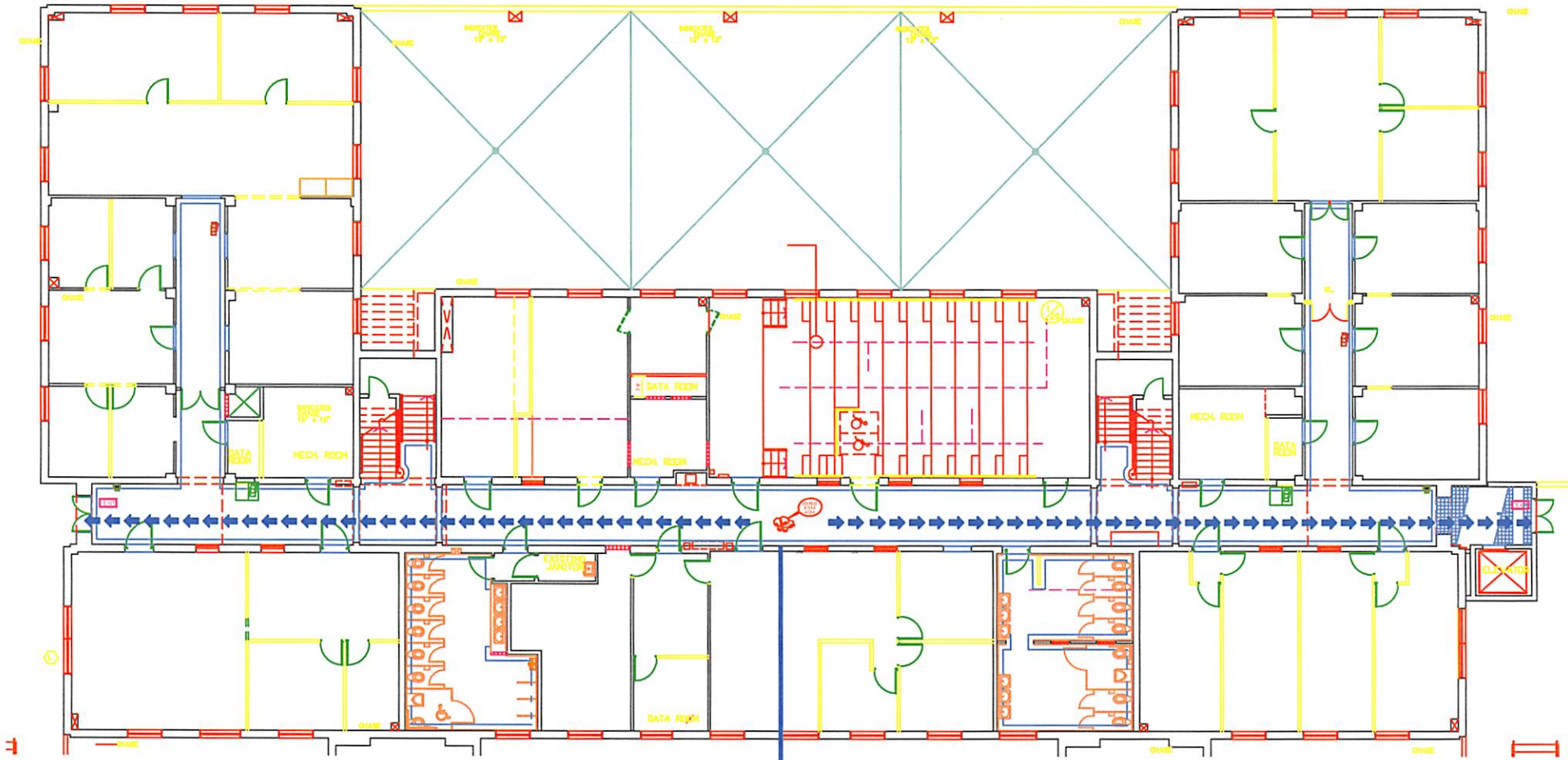
Luego del simulacro y/o de pasada la situación de emergencia el Coordinador de Emergencia y la Guardia Universitaria, junto al grupo asignado a las labores y actividades de recuperación realizarán una detallada revisión e inspección del edificio para identificar daños y situaciones que ameriten atención especial.

Se procederá con los siguientes pasos:

- Se evaluarán los daños y los riesgos presentes, procediéndose a preparar un informe de daños.
- Se rehabilitarán las instalaciones para reiniciar las funciones.
- Se investigarán las causas que provocaron la situación de emergencia.
- Se implantarán todas las medidas correctivas y preventivas recomendadas.

#### **IV. Organización y Responsabilidades**

Para asegurar que se toman las medidas de seguridad y las acciones necesarias para proceder con la efectiva operación del plan de desalojo, se mantendrá un Comité de Seguridad en el edificio, cuya coordinación será responsabilidad del Sr. Roberto González Guillermand, Oficial Ejecutivo del Decanato de Artes y Ciencias. El Comité se asegurará de velar que se cumplan con todos los requisitos de seguridad exigidos por las agencias de seguridad estatal (Cuerpo de Bomberos, OSHA) y de OSSOA.



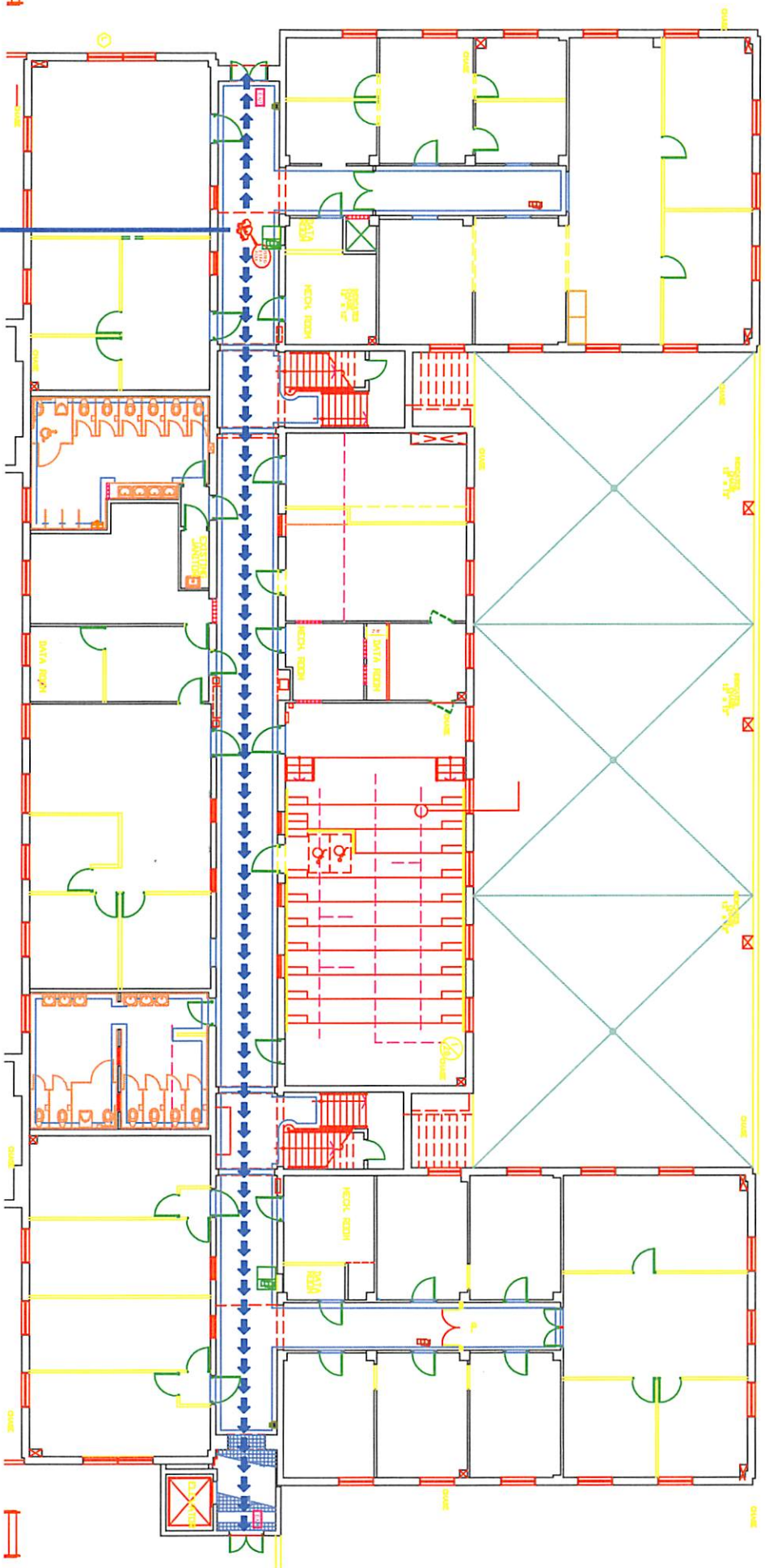
USTED  
ESTA  
AQUI

LEYENDA

-  ROTULO DE SALIDA
-  EXTINTORES
-  GABINETE DE MANGUERA Y EXTINTORES
-  ACTIVADOR MANUAL ("PULL STATION")
-  RUTA DE ESCAPE

RUTA DE ESCAPE PRIMER NIVEL  
EDIFICIO DE CELIS





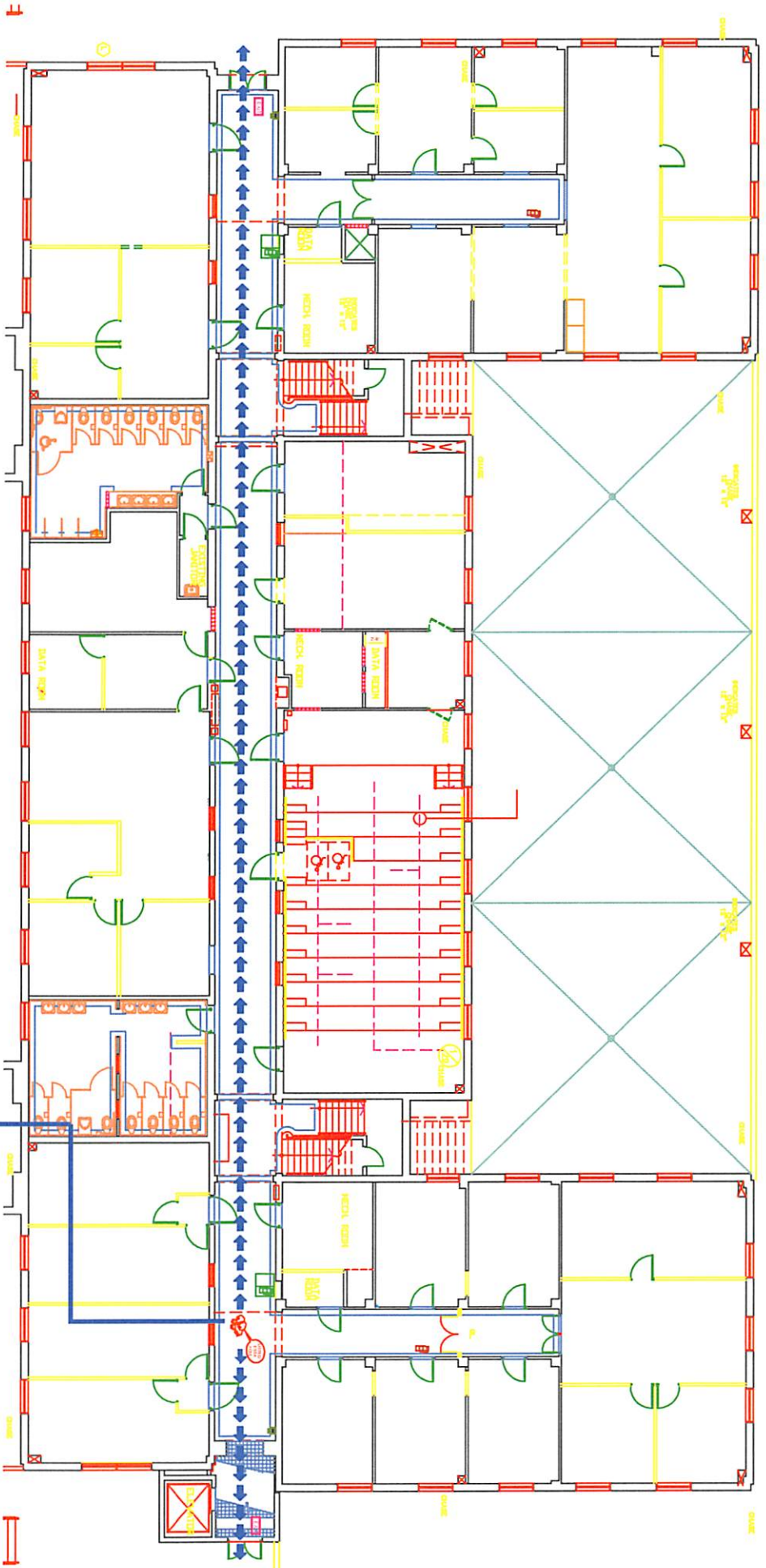
USTED  
ESTA  
AQUI

# ruta de escape primer nivel edificio de celis

LEYENDA

-  ROTULO DE SALIDA
-  EXTINTORES
-  GABINETE DE MANGUERA Y EXTINTORES
-  ACTIVADOR MANUAL ("PULL STATION")
-  RUTA DE ESCAPE





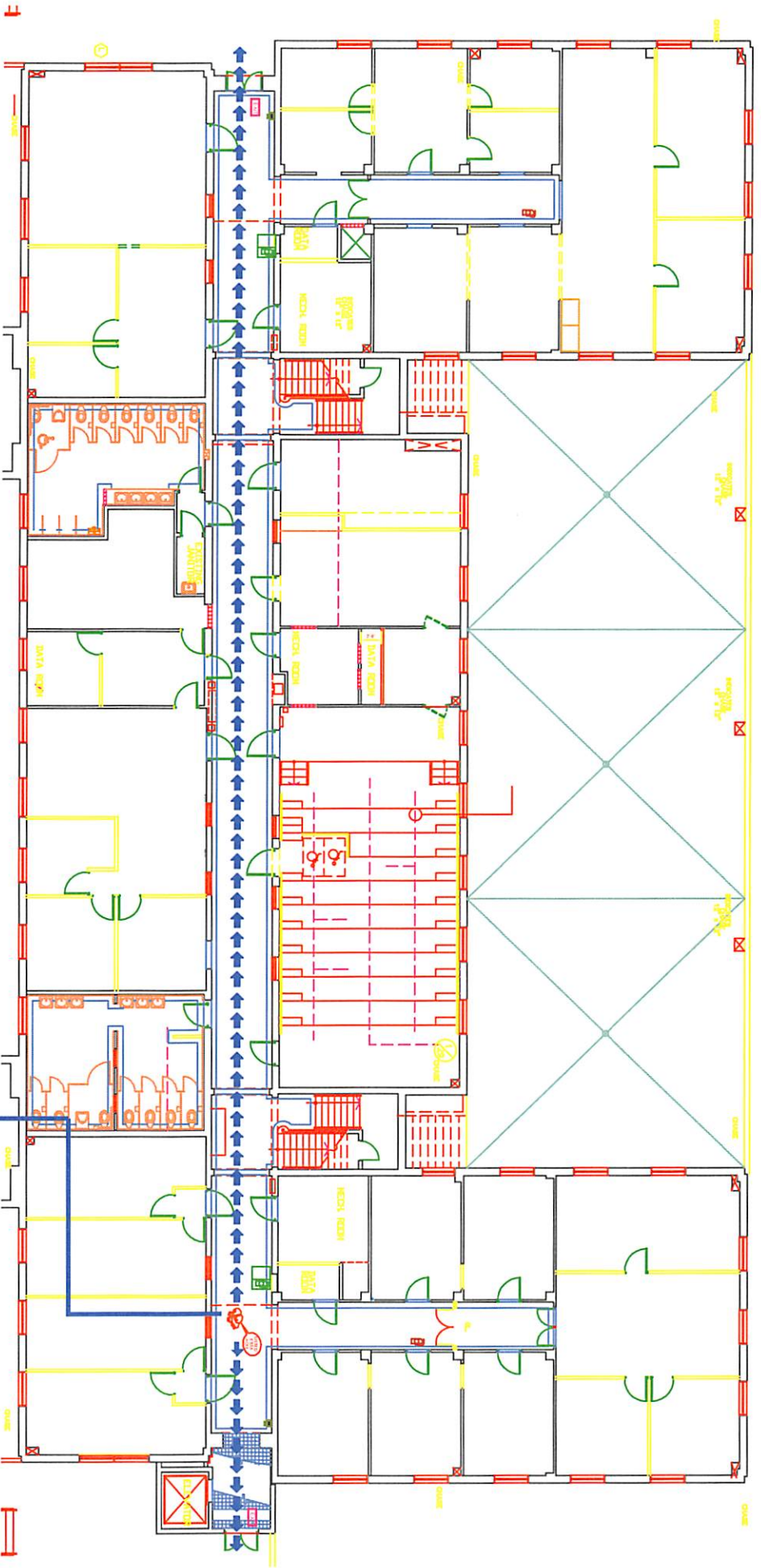
USTED  
ESTA  
AQUI

- LEYENDA**
- ROTULO DE SALIDA
  - EXTINTORES
  - GABINETE DE MANGUERA Y EXTINTORES
  - ACTIVADOR MANUAL ("PULL STATION")



# RUTA DE ESCAPE PRIMER NIVEL

## EDIFICIO DE CELIS



USTED  
ESTA  
AQUI

LEYENDA

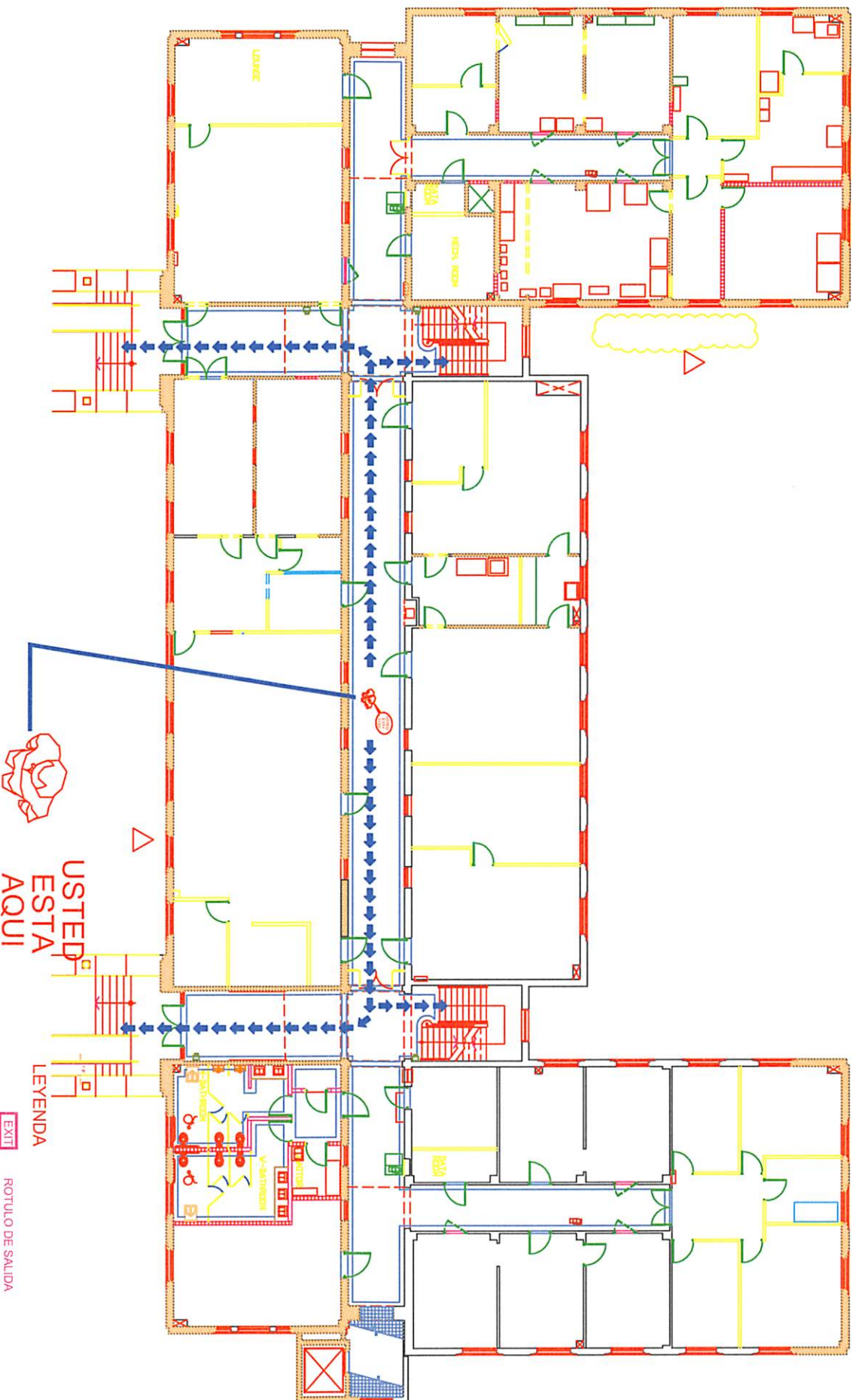
- ROTULO DE SALIDA
- EXTINTORES
- GABINETE DE MANGUERA Y EXTINTORES
- ACTIVADOR MANUAL ("PULL STATION")
- RUTA DE ESCAPE

# RUTA DE ESCAPE PRIMER NIVEL

## EDIFICIO DE CELIS



# RUTA DE ESCAPE SEGUNDO NIVEL EDIFICIO DE CELIS



USTED  
ESTA  
AQUI

LEYENDA

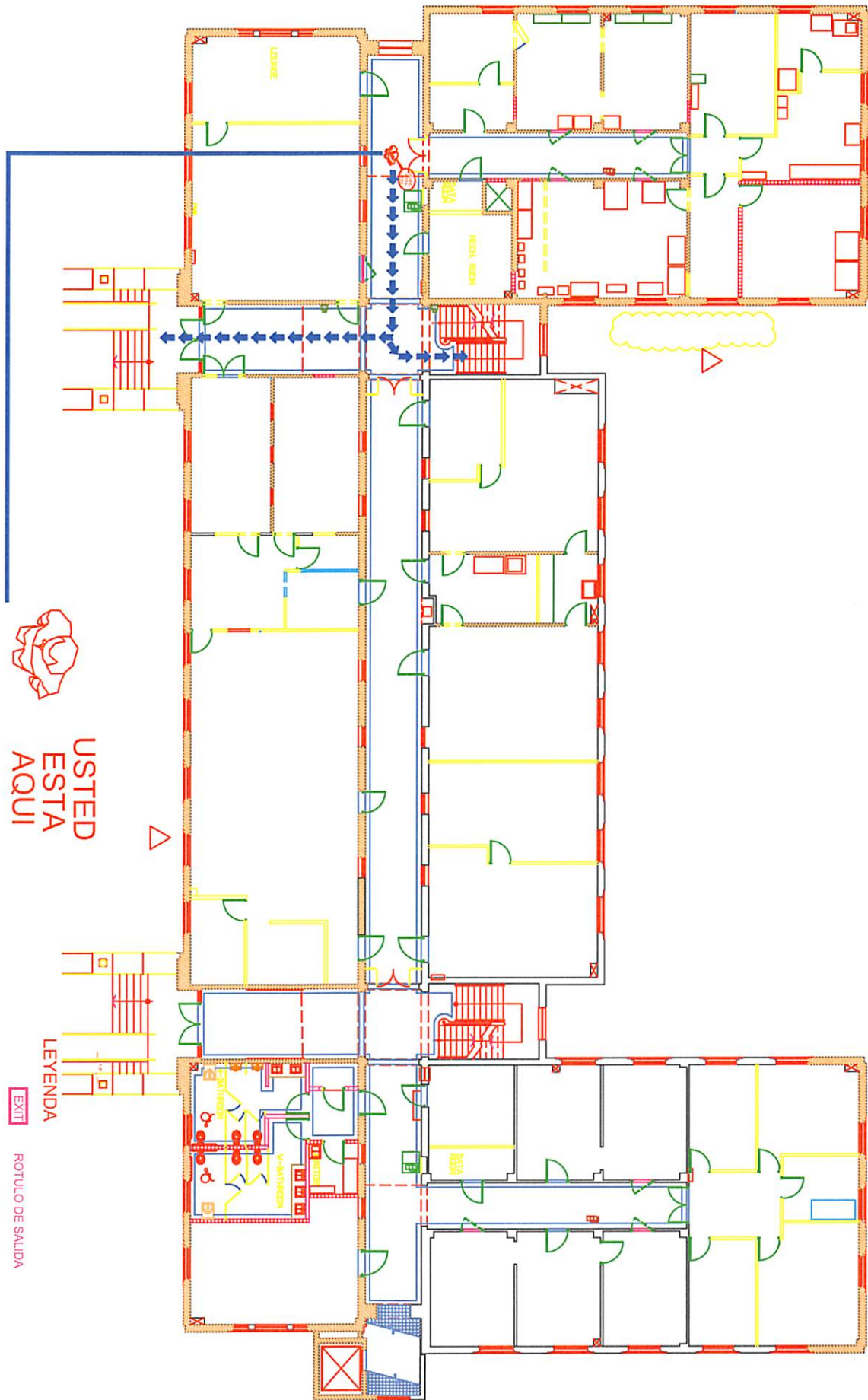
EXIT ROTULO DE SALIDA

EXTINTORES

GABINETE DE MANGUERA Y EXTINTOR

ACTIVADOR MANUAL  
("PULL STATION")

RUTA DE ESCAPE



USTED  
ESTA  
AQUI

LEYENDA

EXIT ROTULO DE SALIDA

EXTINTORES

GABINETE DE MANGUERA Y EXTINTOR

ACTIVADOR MANUAL ("PULL STATION")

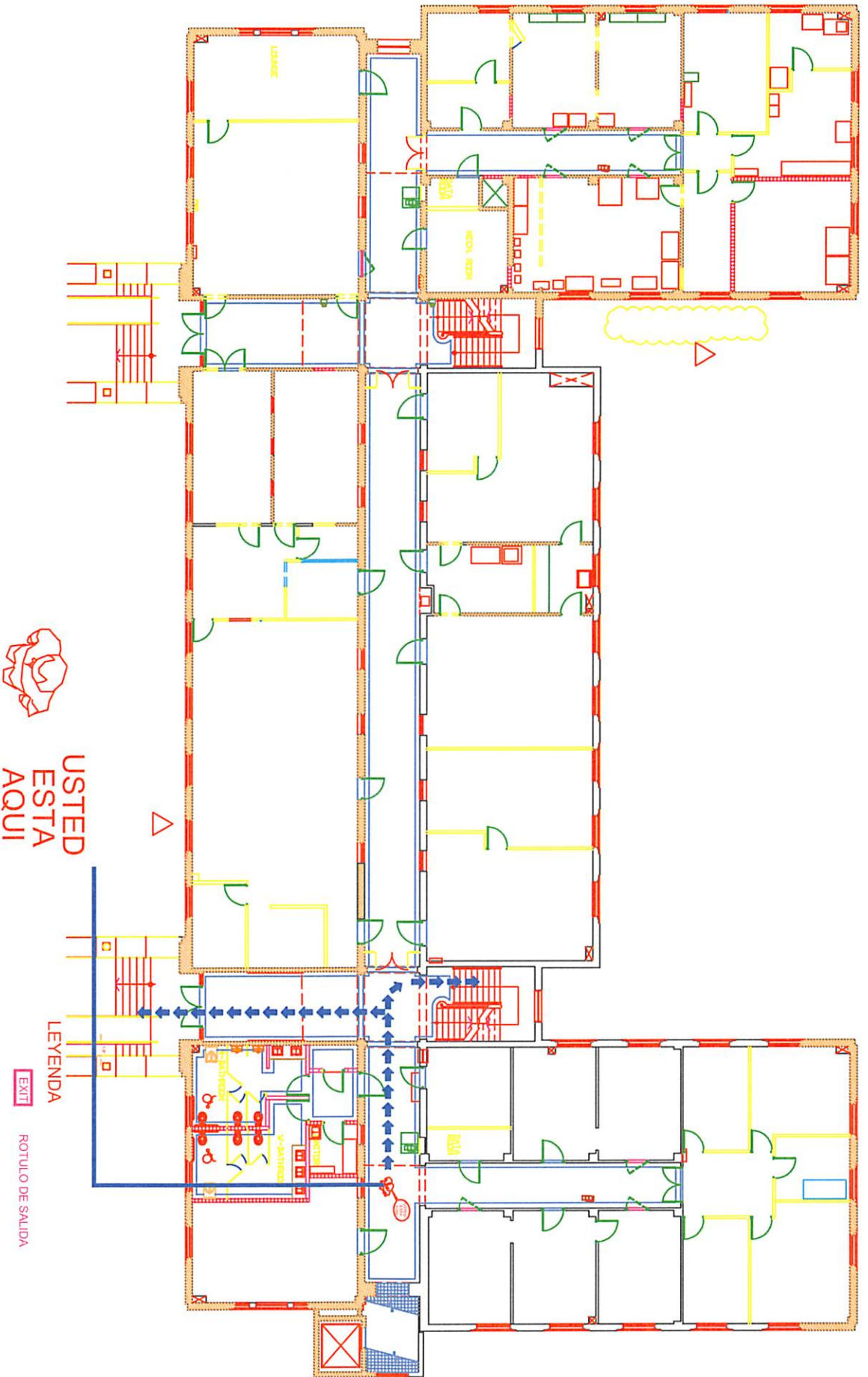
RUTA DE ESCAPE

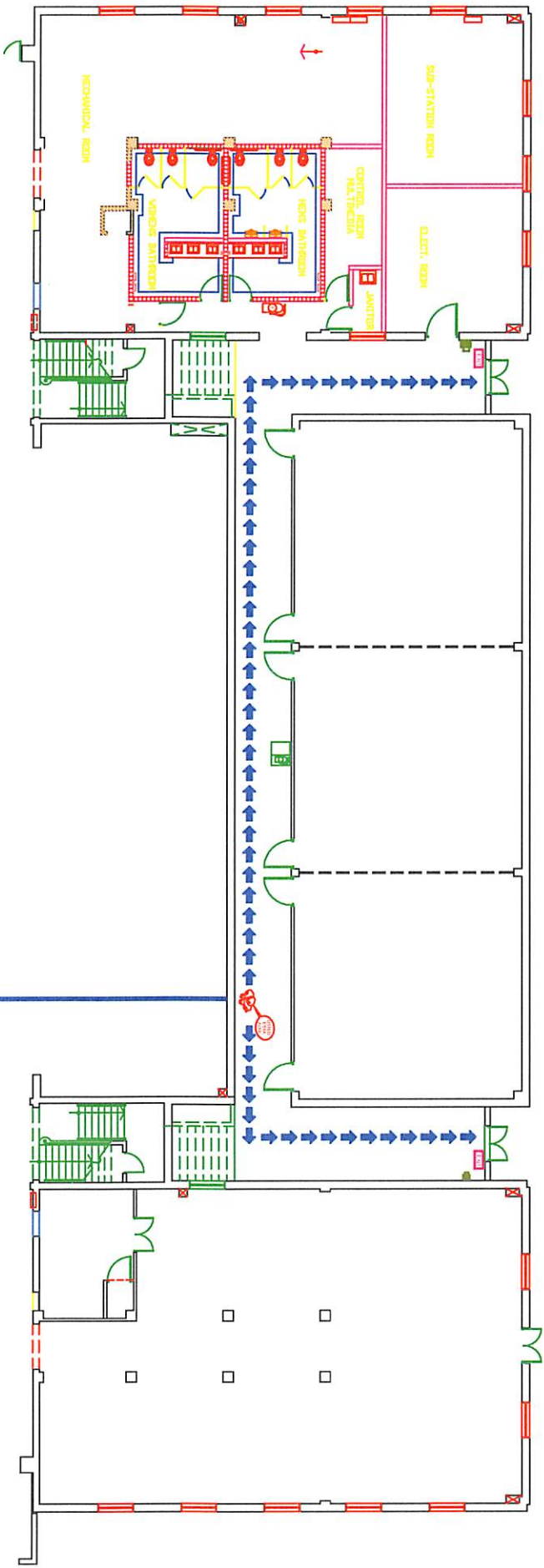
# RUTA DE ESCAPE SEGUNDO NIVEL

## EDIFICIO DE CELIS



# RUTA DE ESCAPE SEGUNDO NIVEL EDIFICIO DE CELIS





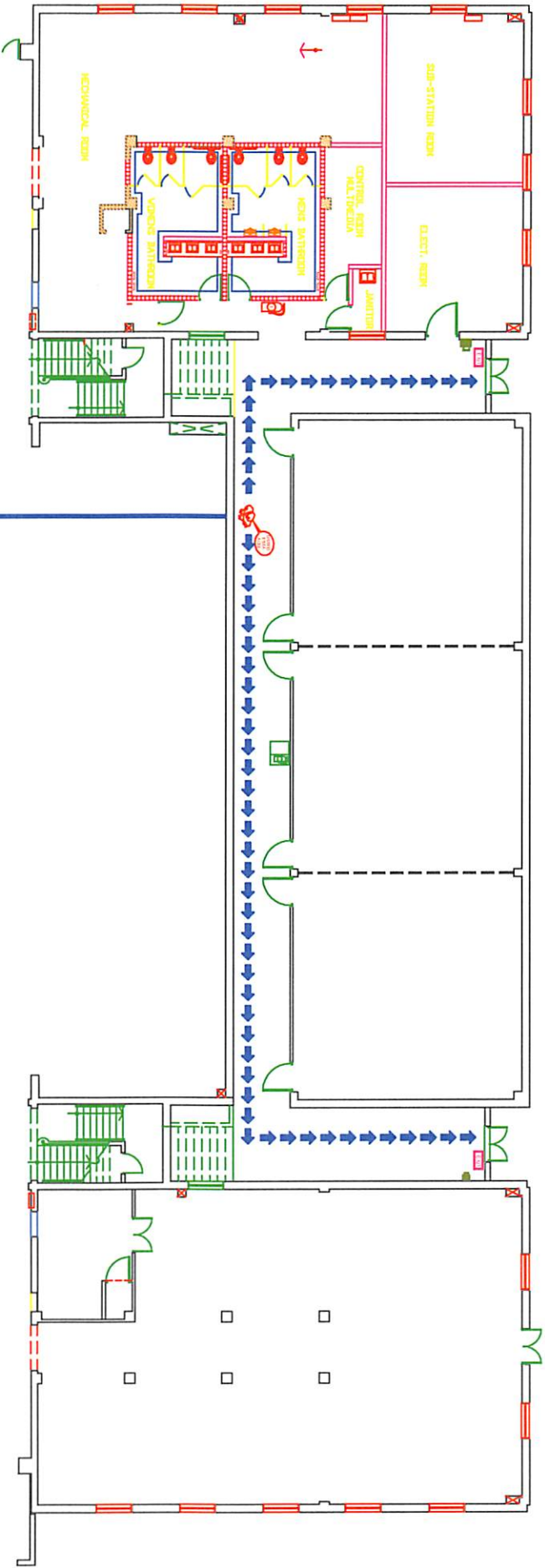
# RUTA DE ESCAPE SOTANO EDIFICIO DE CELIS

USTED  
ESTA  
AQUI

**LEYENDA**

- EXIT
ROTULO DE SALIDA
- 🔥
EXTINTORES
- 🔧
GABINETE DE MANGUERA Y EXTINTORES
- 🔧
ACTIVADOR MANUAL  
("PULL STATION")
- ➡
RUTA DE ESCAPE





# RUTA DE ESCAPE SOTANO EDIFICIO DE CELIS

USTED  
ESTA  
AQUI

## LEYENDA

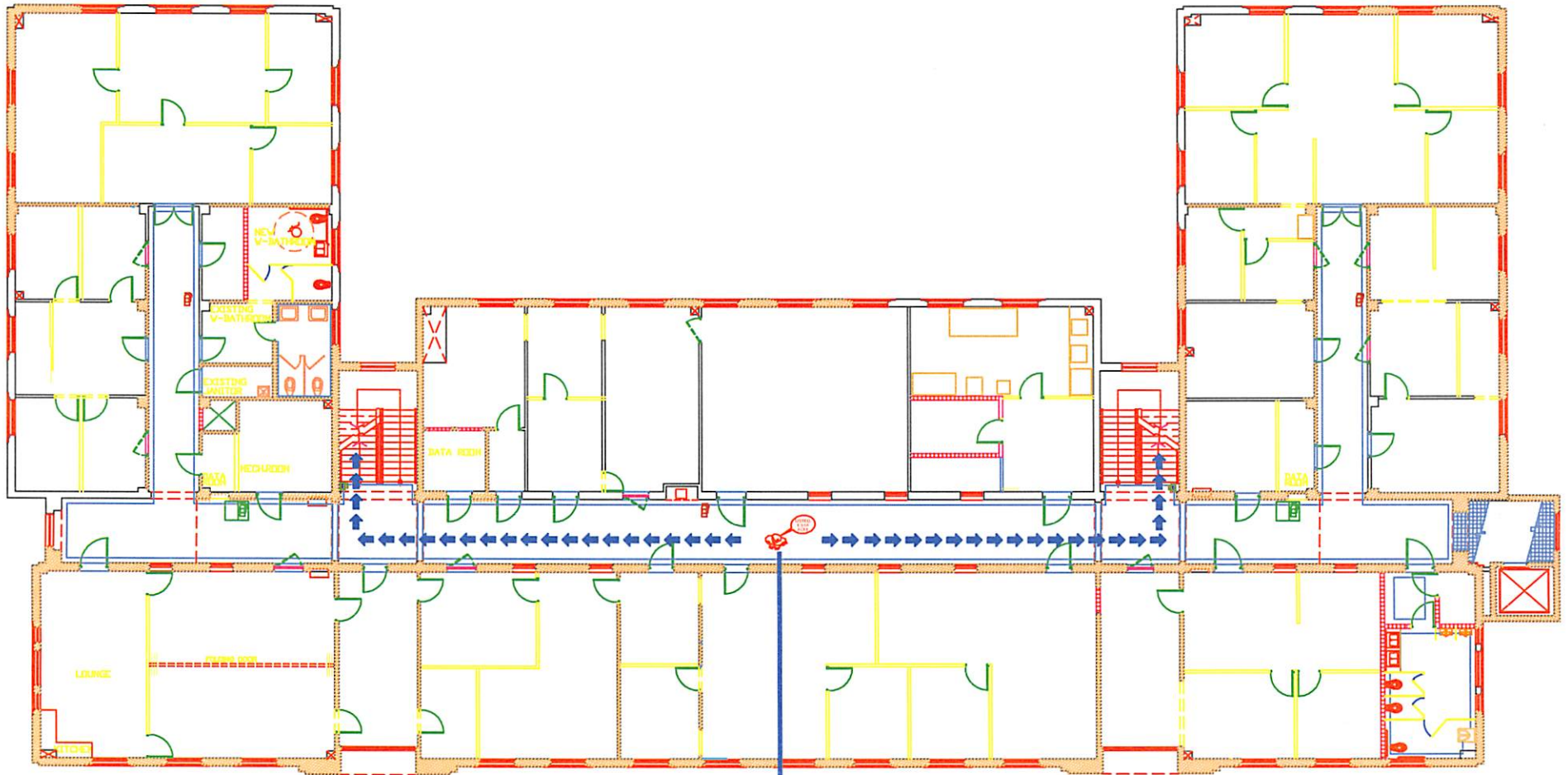
EXIT ROTULO DE SALIDA

EXTINTORES

GABINETE DE MANGUERA Y EXTINTORES

ACTIVADOR MANUAL ("PULL STATION")

RUTA DE ESCAPE



USTED  
ESTA  
AQUI

LEYENDA



ROTULO DE SALIDA



EXTINTORES



GABINETE DE MANGUERA Y EXTINTORES

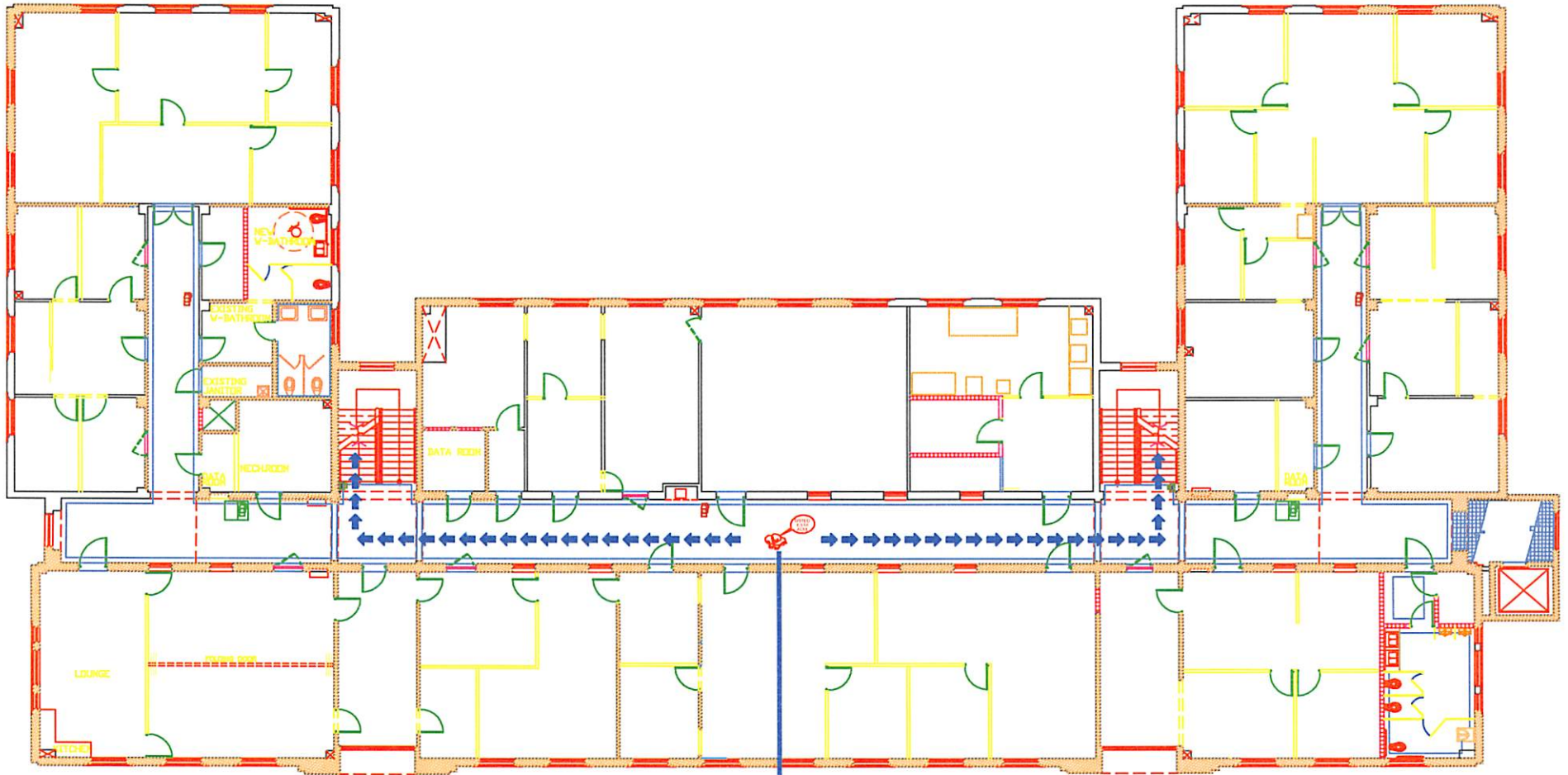


ACTIVADOR MANUAL  
("PULL STATION")



RUTA DE ESCAPE

RUTA DE ESCAPE TERCER NIVEL  
EDIFICIO DE CELIS



USTED  
ESTA  
AQUI

LEYENDA



ROTULO DE SALIDA



EXTINTORES



GABINETE DE MANGUERA Y EXTINTORES



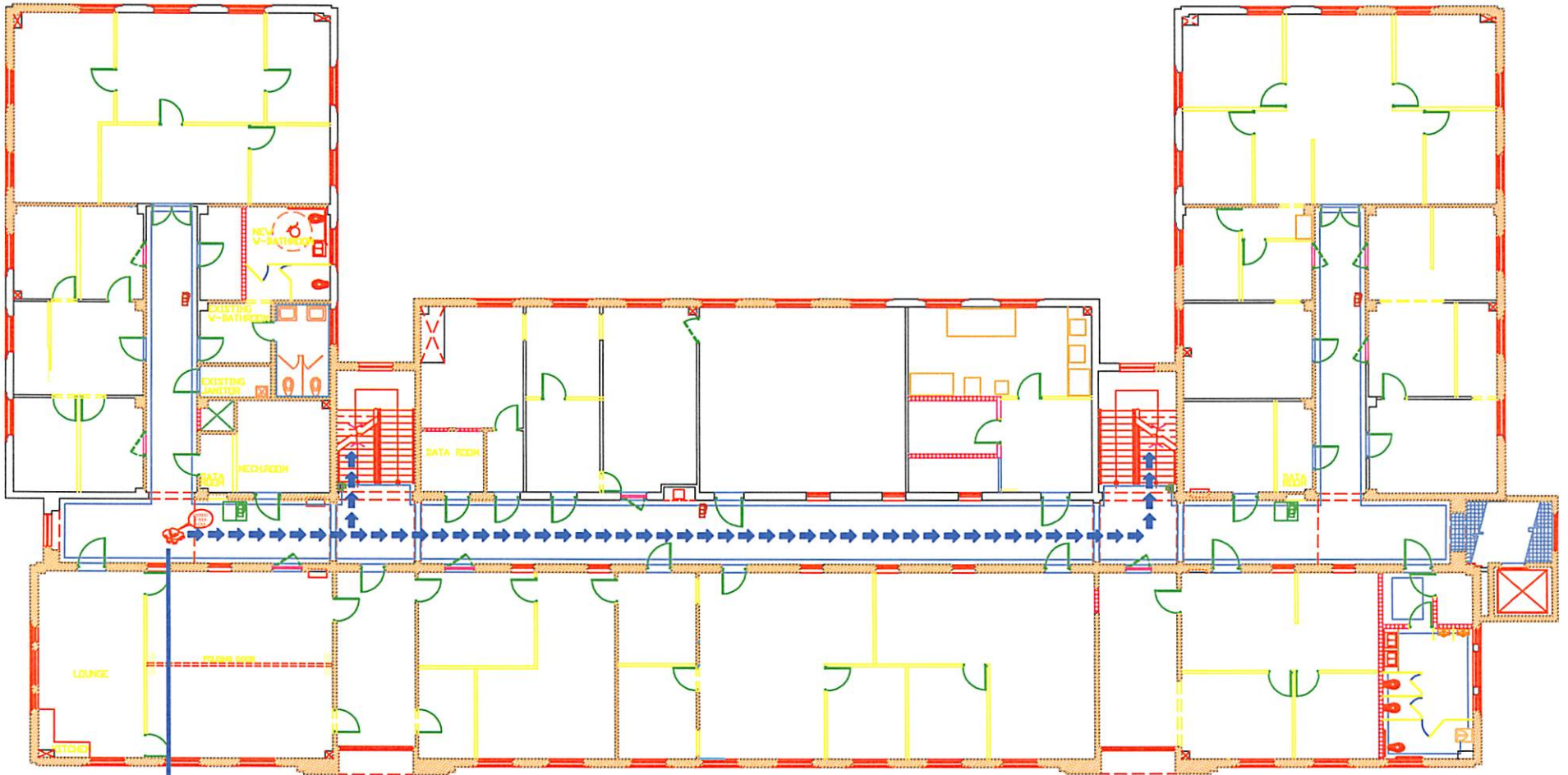
ACTIVADOR MANUAL  
("PULL STATION")



RUTA DE ESCAPE

RUTA DE ESCAPE TERCER NIVEL  
EDIFICIO DE CELIS



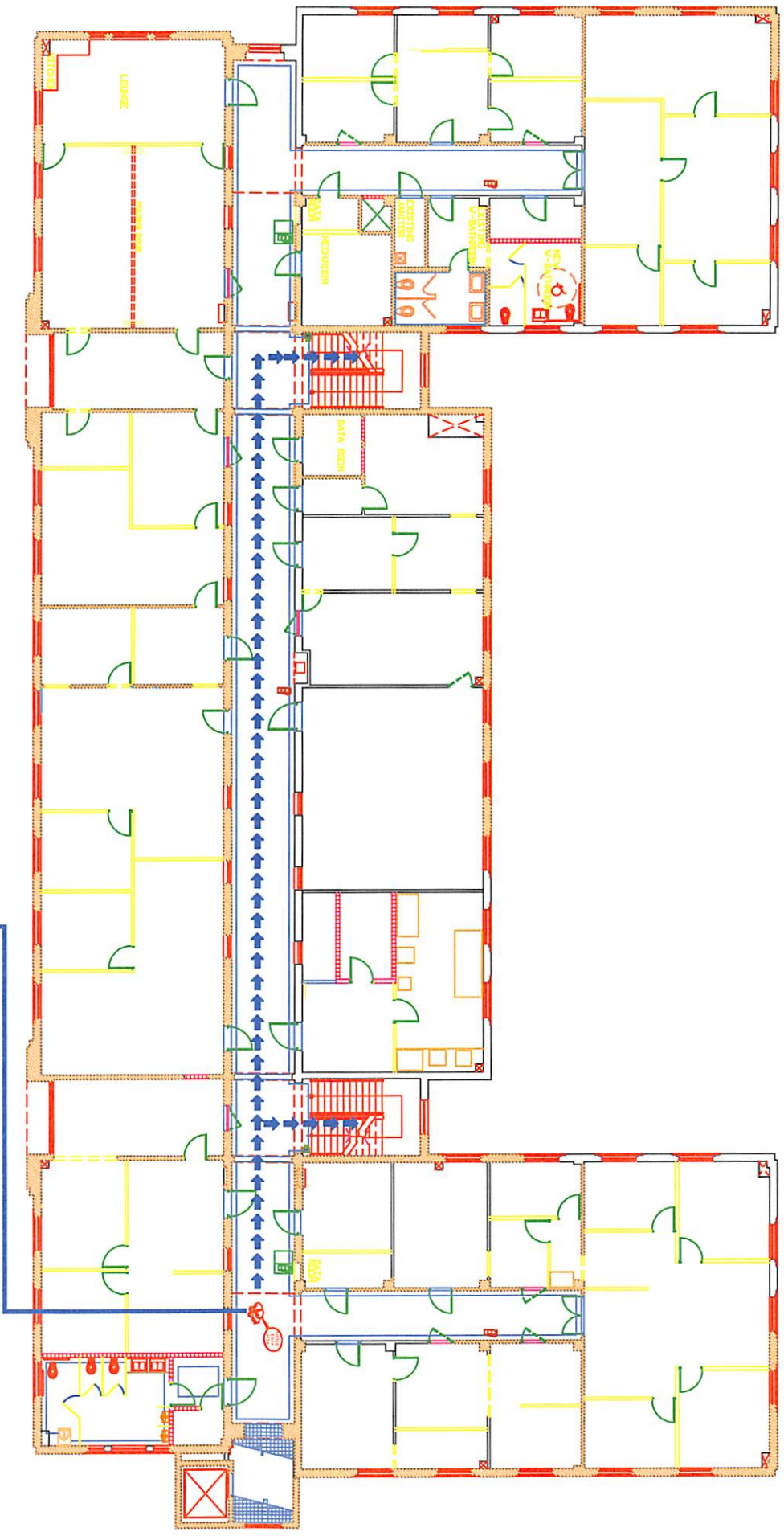


USTED  
ESTA  
AQUI

LEYENDA

-  ROTULO DE SALIDA
-  EXTINTORES
-  GABINETE DE MANGUERA Y EXTINTORES
-  ACTIVADOR MANUAL ("PULL STATION")
-  RUTA DE ESCAPE

# RUTA DE ESCAPE TERCER NIVEL EDIFICIO DE CELIS



USTED  
ESTA  
AQUI

LEYENDA

 EXITO ROTULO DE SALIDA

 EXTINTORES

 GABINETE DE MANGUERA Y EXTINTORES

 ACTIVADOR MANUAL ("PULL STATION")

 RUTA DE ESCAPE

RUTA DE ESCAPE TERCER NIVEL  
EDIFICIO DE CELIS