

WEEK AT A GLANCE: January 16 to January 19, 2024

ANNOUNCEMENTS:

If your courses are in CH 123, 221, 224, 318, or 319, PLEASE contact Albert on how to use the new equipment. Thank you. **Do not disconnect the computers to use your laptop. It will affect the configuration. Next room is CH 125—TBA.**

Remember to turn off the computer if your class is the last one.

Please organize the chairs and clean the boards before leaving your classroom.

***We are finding open classrooms without supervision during the days and evenings.**

Remember to close the door every time you finish your class.

*Please, submit announcements of your activities or accomplishments to ingles.uprm@upr.edu by Thursday at noon. Thank you!

*Special Announcement:

A partir del **martes, 16 de enero de 2024**, se reanudarán los servicios de transportación colectiva del Recinto Universitario de Mayagüez. Con el objetivo de mantener informada a la comunidad universitaria, les presentamos las modificaciones a las rutas de los “trolleys”.

- Ruta #1: Finca Alzamora – Zoológico
- Ruta #2: Palacio – Ing. Civil y Agrimensura

[Escuela Graduada de Planificación investiga el estado de las playas tras el impacto de huracanes – Recinto de Río Piedras \(uprrp.edu\)](#)



<https://www.miagendapr.com/event/proximas-fechas-del-mercado-familiar/>

- **Miércoles, 17 de enero de 2024**

Mayagüez – Estadio Isidoro “Cholo” García

Dirección Google Maps: [oprime aquí](#)

7:00a – 1:00p

- **Jueves**, 18 de enero de 2024
Lajas – Centro Comercial Municipal

Dirección Google Maps: [oprime aquí](#)

7:00a – 1:00p

- **Viernes**, 19 de enero de 2024
Aguada – Plaza de Festivales Carlos Ruíz, Desvío Sur

Dirección Google Maps: [oprime aquí](#)

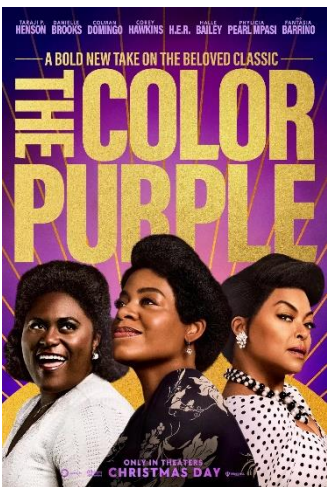
7:00a – 1:00p

Ponce – Polideportivo Frankie Colon- Los Caobos

Dirección Google Maps: [oprime aquí](#)

7:00a – 1:00p

<https://caribbeancinemas.com/movie/9016/?famiramar>



Activities	
Tuesday, January 16, 2024	COMIENZO - De clases. (Calendario Académico)
Wednesday, January 17, 2024	<p>Reunión Ordinaria de Directores y Directores Asociados Celis 302 10:30 am</p> <p>TALLER – “De empleado a protagonista: Escribiendo tu éxito en primera persona’. A las 10:00 AM, en el Centro Empresarial para la Mujer. A cargo de la Dra. Leila Marcano. Gratis. Para más información, envíe un correo electrónico a: (Inicio - Centro de Negocios y Desarrollo Económico (uprm.edu)) . (CNDE)</p>
Thursday, January 18, 2024	<p>CONFERENCIA MAGISTRAL – <i>Diasporic Journeys with Puerto Rican Writers: Life, Home, Literature.</i> A las 10:30 AM, en el Anfiteatro de Chardón. A cargo de la Dra. Carmen Haydée Rivera. Para más información, favor enviar un correo electrónico a: mariam.colon@upr.edu. (HUMA)</p> <p>CONVERSATORIO – A las 4:30 PM, en CH-228. A cargo de la Dra. Carmen Haydée Rivera. Dirigido a estudiantes y docentes del programa graduado. Para más información, favor enviar un correo electrónico a: mariam.colon@upr.edu. (HUMA)</p> <p>Extraordinary English Department Meeting 10:30-12:30 Modality: Teams</p>
Friday, January 19, 2024	<p>Último día para realizar ajustes en los departamentos hasta las 2:59 pm, luego de esta fecha no se tramitarán altas o bajas. Departamentos deben culminar con el proceso de cierre de las secciones con poca matrícula y las que no tienen estudiantes matriculados. De ser necesario, realizar los ajustes correspondientes para que toda sección tenga la información correcta.</p> <p>FECHA LÍMITE – Para solicitar admisión a la UPR. Interesados, accedan: Admissions (upr.edu). Para más información, envíe un correo electrónico a: admisiones@uprm.edu. (Admisiones)</p>

[Calendario Académico UPRM \(Aprobado por Junta Adm.\) \(google.com\)](https://www.upr.edu/academic-calendar)

REMINDERS:

THE ENGLISH WRITING CENTER: For more information contact: civis@uprm.edu

"Para su conocimiento, en el enlace encontrarán las [Áreas de Estudio](#) del primer semestre 2023-2024."

Please announce to your students that there are **computers available for lending**. Contact the Student Deanship.

GRADUATE WRITING FACILITATORS – Consultas especializadas para escritos en inglés. Para más información o citas, acceda: [GWF \(Graduate Writing Facilitators\) - Graduate Research and Innovation Center \(GRIC\) - LibGuides UPRM at University of Puerto Rico, Mayaguez Campus](#) (GRIC)

CENTRO DE MANEJO DE ESTRÉS – ¿Sientes mucha ansiedad? Si necesitas un momento para respirar y enfocarte, coordina tu cita con el Dr. Edwin Vélez. Horario: 8:30 AM a 3:30 PM, ubicado en el Dpto. de Servicios Médicos, Oficina 101. Para más información, favor llamar a la ext. 3722.

CONTACTOS DE EMERGENCIA - Colegial ¿qué hacer en caso de emergencia? Si temes por tu seguridad y estás dentro del Recinto, llama a la Guardia Universitaria al 787.265.3872, si estás fuera, a la policía de Puerto Rico al 787.832.2020 o al 911. Si tienes una emergencia médica o psicológica fuera de horas laborables, llama al 911 o a la línea PAS al 1.800.981.0023. (Decanato de Estudiantes)

DONACIÓN - Cajas plásticas a MUSA. ¿Tienes cajas plásticas que ya no necesitas y te están ocupando espacio? ¡Dónalas a MUSA! Aceptan cajas de todos los tamaños con o sin tapa. Horario: lunes a viernes de 8:00 AM a 4:00 PM. Para más información, favor llamar a la ext. 5775 o envíe un correo electrónico a: VISITA – MUSA – Museo de Arte UPRM.

GALERÍA DE ARTE – Horario: lunes, miércoles y viernes, de 9:00 AM a 4:30 PM; martes y jueves, de 9:00 AM a 3:00 PM. Para más información, favor enviar un correo electrónico a: galeria.arterum@gmail.com .

MERCANCÍA COLEGIAL - La Oficina de Exalumnos te invita a cooperar con su iniciativa de becas estudiantiles. Con tu donativo, tendrás la oportunidad de adquirir mascarillas, vasos y otros artículos de memorabilia colegial, a la vez que colaboras con nuestros esfuerzos en pro del estudiantado colegial con necesidad de ayuda económica. ¡Son excelentes obsequios para ti... y para los (y las) colegiales de sangre verde en tu vida! Para más información, accede <https://www.uprm.edu/exalumnos/>

NEVERA COME COLEGIAL – Meriendas y refrigerios exclusivos para estudiantes matriculados. Los martes y miércoles, a las 6:30 PM, en el 3er piso del Centro de Estudiantes. Gratis.

PROGRAMA DE APOYO COLEGIAL – Servicios confidenciales y gratis para los estudiantes matriculados en el RUM. Para más información, favor acceder: [programa de apoyo colegial](#) o llame a la ext. 2040. (PAC, DCSP)

SERVICIOS DE AYUDA – El Centro de Aprendizaje y Éxito: RUMbo EX ofrece servicios de Consejería Profesional, Psicología Clínica y Consultoría en Métodos de Estudio. Para consultoría profesional envíe un correo electrónico a: julio.cruz@upr.edu, o llame a la ext. 6418; para servicios de psicología clínica: norma.garcia1@upr.edu o llame a la ext. 6418; consultoría en métodos de estudio, meiling.munoz@upr.edu, llame a la ext. 6417. (RUMBO EX)

UPDATING ENGLISH DEPARTMENT WEBPAGE

Thank you to those who have sent photos and updated their profiles.

Please visit the page and encourage our **retired faculty** to submit their photo and short bios.

<https://www.uprm.edu/english/retired-faculty/>.

TRAVELING DURING THE SEMESTER

If you plan to travel, please let the Office personnel know so that we can help you with the paperwork. This applies to both faculty and graduate students. Please check your email for the Travel Regulations in English.

If your trip is an official one with institutional funds, please contact Maricarmen Brito.

If you are planning to travel during the *Periodo Lectivo*, you must fill out [this form](#).

If there are paid expenses or not, you must fill out this form:

[Solicitud y Autorización de Orden de Viaje](#)

CLASSROOM UPDATES

CH221, 224, 318 & 319: have been converted into virtual classrooms. Training information will follow.

CH 125 is in process to be changed into a virtual classroom

CH 325 & 326: Remain closed until further notice (Windows replaced). The Chancellor visited the space with Dean Omar Molina after the windows were replaced.

Graduate Office Space CH 008-013: Floor plans completed; Quotes pending. (Capacity: 17 cubicles and one conference room.)

TROUBLESHOOTING:

Televisions, Computers, or Projectors (**Albert's Office: 787-265-3836**)

Please notify Albert Cruz in writing: albert.cruz@upr.edu and cc: rosa.roman3@upr.edu

Physical facilities like doors, locks, fans, windows, offices, lighting, and rodent infestation must be notified in writing: maricarmen.brito@upr.edu, ingles.uprm@upr.edu and cc: rosa.roman3@upr.edu

CARTELERA SEMANAL

Please check for next week's activities, conferences & other areas of interest in the link below:

<https://www.uprm.edu/prensa/cartelera-semanal/>

LINKS

[CERTIFICATION NUMBER 20-21-110, Proposal to schedule ordinary, faculty and departmental meetings.:](#)

Academic Calendar (amended) <https://www.uprm.edu/cms/index.php?a=file&fid=20337>

PROFESSORS' MANUAL:

CERTIFICATION NUMBER 16-17-307 AMENDED - *Programa Docente, Programación de Matrícula, Ayudantías Graduadas:*

CERTIFICATION 16-17-307 JA (JUNTA ADMINISTRATIVA) - *Programa Docente, Programación de Matrícula, Ayudantías Graduadas:*