



UPR | INFORMA

RECINTO UNIVERSITARIO DE MAYAGÜEZ

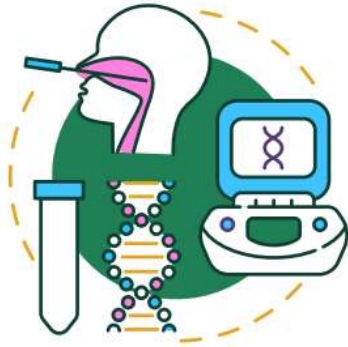


BOLETÍN INFORMATIVO SEMANAL SOBRE CASOS POSITIVOS A COVID-19

20 al 26 de marzo de 2021

Se reportaron 1 caso(s) positivo(s) a COVID-19 en el Recinto Universitario de Mayagüez (RUM) de la Universidad de Puerto Rico (UPR).

Tipos de pruebas



Prueba PCR (Molecular)

Se introduce un **hisopo profundo** en la cavidad de la nariz y garganta.

Mide el **DNA** del SARS-CoV-2, virus que causa COVID-19.

Es correcto realizársela **luego del 5º día de exposición** en adelante para obtener resultados confiables.



Prueba de Antígenos

Se introduce un **hisopo superficial** dentro de la nariz.

Busca **fragmentos de proteínas** que componen el virus SARS-CoV-2.

La prueba es **rápida** y diagnóstica si la persona tiene una **infección activa**.

Se debe realizar entre el **día 5 y 7** luego de una exposición.



Prueba de Anticuerpos (Serológica)

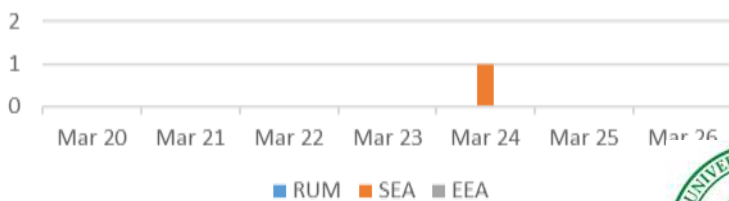
Se realiza una **extracción de sangre**.

La prueba busca **identificar anticuerpos**, ya sean **IgM o IgG**, en sangre que ayudan a combatir el virus.

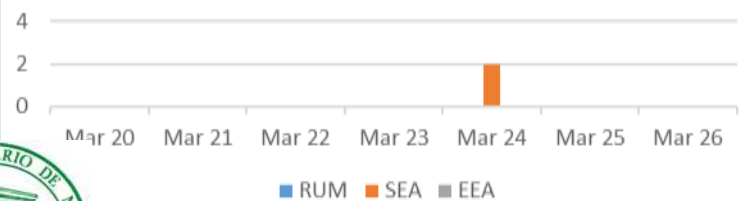
La presencia de estos anticuerpos indica que hubo una **infección pasada**.

Se debe realizar, al menos, de **1 a 3 semanas** luego de una exposición.

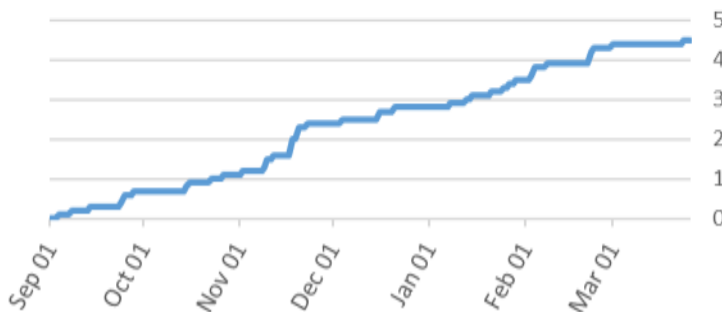
CASOS CONFIRMADOS



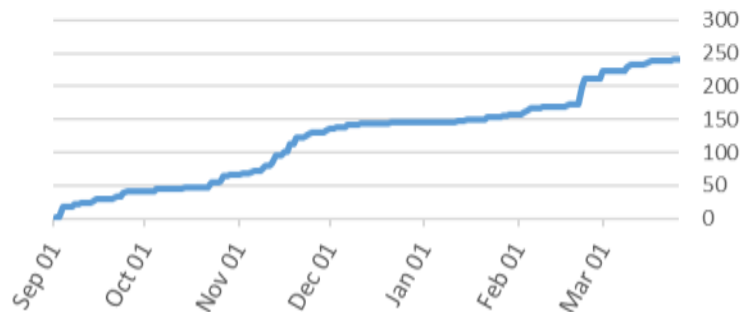
CASOS EN CONTACTO



CASOS CONFIRMADOS ACUMULADOS RUM + SEA + EEA



CASOS EN CONTACTO ACUMULADOS RUM + SEA + EEA



Sra. Madelyn Ríos
madelyn.rios@upr.edu
Oficina de Recursos Humanos

Sra. Edna Acevedo
edna.acevedo1@upr.edu
Departamento de Servicios Médicos

Ing. María I. Fernández
maria.fernandez11@upr.edu
Oficina de Salud, Seguridad
Ocupacional y Ambiental (OSSOA)

Agradecemos a todos por su apoyo. De tener alguna duda con relación a la información presentada, se pueden comunicar a través del correo electrónico.

